

# Exposé

## Einfamilienhaus in Teltow

### Wohn-und Geschäftshaus in Teltow Seehof / Provisionsfrei



Objekt-Nr. OM-419452

#### Einfamilienhaus

Verkauf: **895.000 €**

Ansprechpartner:  
Maha Schubert

Paul-Gerhardt Straße 1  
14513 Teltow  
Brandenburg  
Deutschland

Baujahr	2009	Übernahme	Nach Vereinbarung
Grundstücksfläche	843,00 m²	Zustand	Neuwertig
Etagen	2	Schlafzimmer	4
Zimmer	5,00	Badezimmer	2
Wohnfläche	158,00 m²	Garagen	1
Nutzfläche	12,00 m²	Stellplätze	6
Energieträger	Luft- /Wasserwärme	Heizung	Fußbodenheizung

# Exposé - Beschreibung

## Objektbeschreibung

Großzügiges modernes, lichtdurchflutetes Einfamilienhaus, auch zur Teilgewerblichen Nutzung geeignet. Das Haus verfügt über 5 Zimmer, eine große Terrasse ca. 40 qm, eine Garage und sechs weitere PKW-Stellplätze sind vorhanden. Separates Balkon in OG, erreichbar über Schlaf und Kinderzimmer.

Tel. 0176 65538132

## Ausstattung

- Fußbodenheizung
- Wärmepumpe (2021)
- Lüftungsanlage mit Wärmerückgewinnung
- elektrische Rollläden
- Masterbad ( mit Badewanne, Dusche und WC)
- Gästebad ( mit Dusche und WC)
- Gäste WC
- Einbauküche
- Alarmanlage
- Diverse EDV Verkabelungen ( CAT 7)
- Garage
- Gerätehaus
- Gartensprenganlage

### **Fußboden:**

Laminat, Fliesen

### **Weitere Ausstattung:**

Balkon, Terrasse, Garten, Vollbad, Duschbad, Einbauküche, Gäste-WC

## Sonstiges

Makler sind unerwünscht

## Lage

Das Haus befindet sich auf der Stadtgrenze zu Berlin-Lichterfelde. In unmittelbarer Nähe befinden sich Einkaufsmöglichkeiten , Bushaltestellen und die S-Bahn Station ist fußläufig erreichbar.

### **Infrastruktur:**

Apotheke, Lebensmittel-Discount, Allgemeinmediziner, Kindergarten, Grundschule, Hauptschule, Realschule, Gymnasium, Gesamtschule, Öffentliche Verkehrsmittel

# Exposé - Energieausweis

Energieausweistyp	Bedarfsausweis
Erstellungsdatum	ab 1. Mai 2014
Endenergiebedarf	25,40 kWh/(m²a)
Energieeffizienzklasse	A+, A



## Exposé - Galerie





# Exposé - Galerie



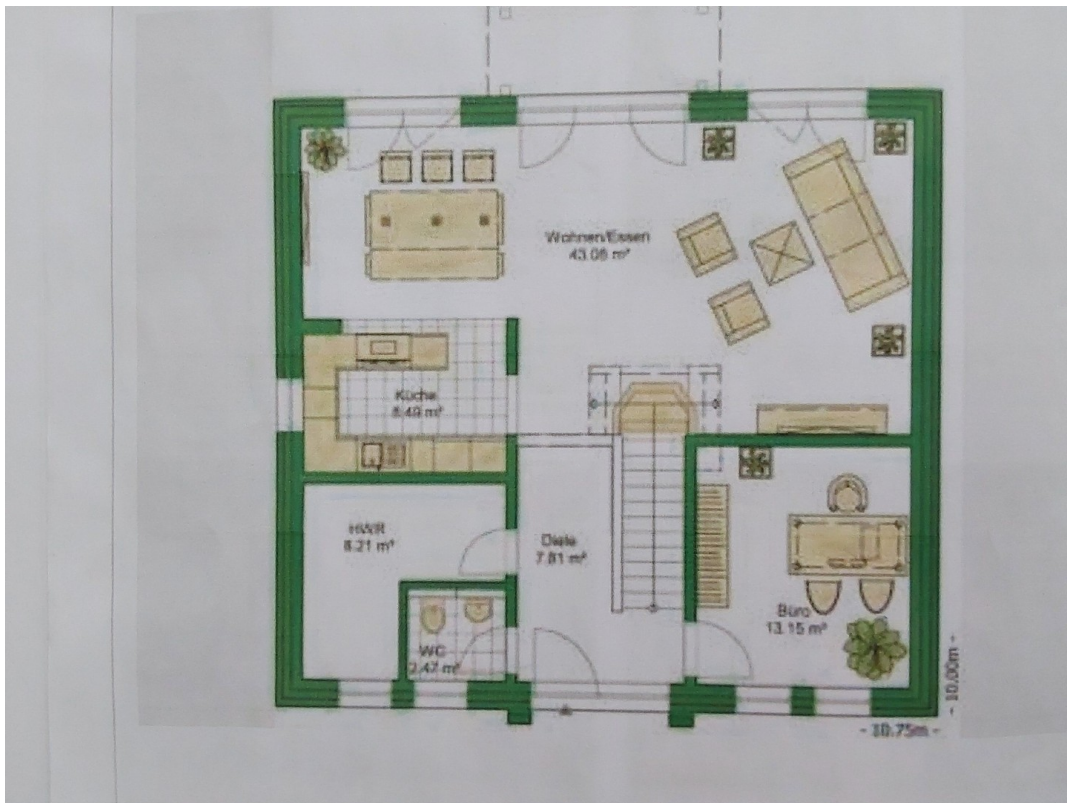


# Exposé - Galerie

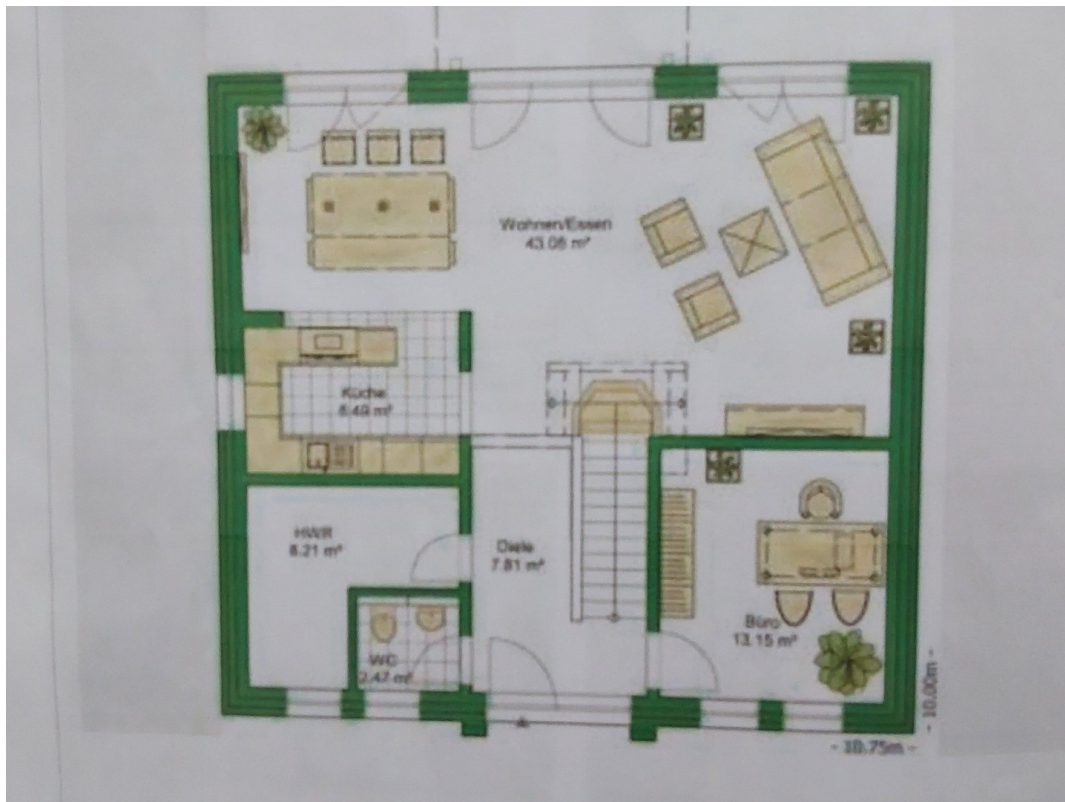




# Exposé - Galerie



# Exposé - Galerie





# Exposé - Galerie

