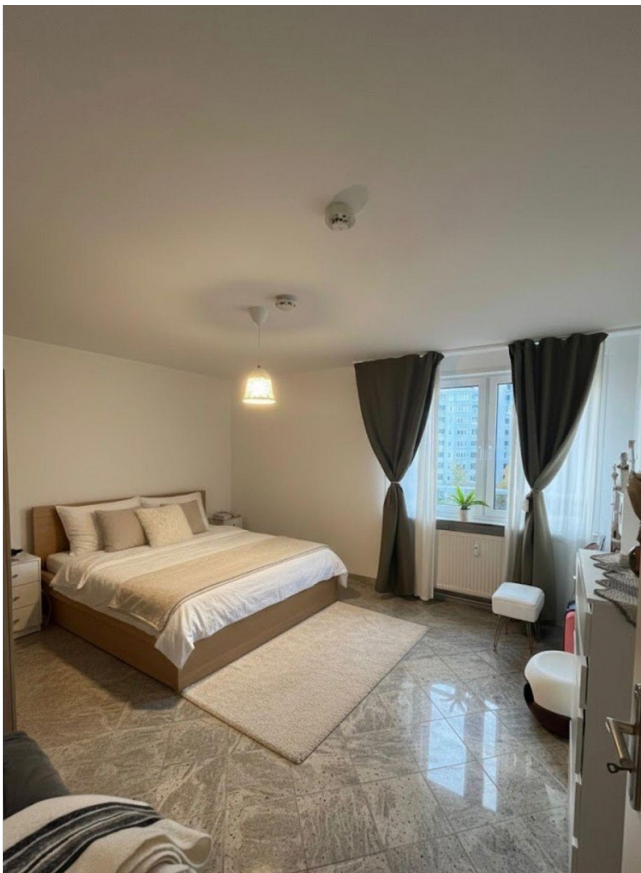


Exposé

Wohnung in Frankfurt am Main

Helle 3-Zimmer Wohnung in Sachsenhausen Nord, voll-möblierte Küche



Objekt-Nr. OM-419358

Wohnung

Vermietung: **1.490 € + NK**

Ansprechpartner:
Lena S.

Stresemannallee 65
60596 Frankfurt am Main
Hessen
Deutschland

Baujahr	1964	Miete Garage/Stellpl.	100 €
Etagen	12	Mietsicherheit	3.000 €
Zimmer	3,00	Übernahme	ab Datum
Wohnfläche	83,00 m²	Übernahmedatum	01.02.2026
Energieträger	Fernwärme	Zustand	gepflegt
Nebenkosten	200 €	Badezimmer	2
Heizkosten	100 €	Etage	Höher als 5. OG
Summe Nebenkosten	300 €	Tiefgaragenplätze	1

Exposé - Beschreibung

Objektbeschreibung

Bitte beachten Sie, dass wir nur Anfragen bearbeiten können, die Angaben zu Beruf, Nettoeinkommen und der Anzahl der einziehenden Personen enthalten.

Feel free to write in English.

Diese sehr helle und modern ausgestattete 3-Zimmer-Wohnung mit ca. 83 m² befindet sich im 6 OG in einem äußerst gepflegten, modernen Mehrfamilienhaus. Dank des optimalen Grundrisses eignet sich die Wohnung sowohl für Paare, Familien oder Einzelpersonen als auch optional für eine Wohngemeinschaft.

Das Haus ist ruhig, sauber und modern, mit nur drei Wohnungen pro Etage. Von der Tiefgarage besteht ein direkter, komfortabler Zugang per Aufzug bis zur Wohnung.

Wohnungsdetails:

- 3 gut geschnittene, separat begehbare Zimmer
- Großzügiger Wohn-/Essbereich bzw. flexibel nutzbare Raumaufteilung
- Sehr großer Balkon
- Bad und separates WC
- Flur
- Kellerabteil
- TG Parkplatz

Ausstattung:

- Einbauküche mit Granit-Arbeitsplatte
- Granitboden
- Spülmaschine, Backofen, Cerankochfeld
- Kühl-Gefrierkombination, Waschmaschine
- Dunstabzugshaube
- Küchenwand- & Einbauschränke mit Beleuchtung
- Graniteinbautisch + 2 Stühle
- Sprachanlage

Einzug: ab 01.02.2026

Ausstattung

Ausstattung:

- Einbauküche mit Granit-Arbeitsplatte
- Granitboden
- Spülmaschine, Backofen, Cerankochfeld
- Kühl-Gefrierkombination, Waschmaschine
- Dunstabzugshaube

- Küchenwand- & Einbauschränke mit Beleuchtung
- Graniteinbautisch + 2 Stühle
- Sprachanlage

Fußboden:

Sonstiges (s. Text)

Weitere Ausstattung:

Balkon, Keller, Aufzug, Einbauküche, Gäste-WC, Barrierefrei

Sonstiges

Staffelmietvertrag

Lage

Die Wohnung liegt in Sachsenhausen-Nord, einem der beliebtesten Wohnviertel Frankfurts, mit hervorragender Infrastruktur. Der öffentliche Nahverkehr ist fußläufig erreichbar (3 min zum Stresemannalle Bf) und bietet schnelle Verbindungen in die Innenstadt, zum Hauptbahnhof sowie zum Südbahnhof.

Infrastruktur:

Apotheke, Lebensmittel-Discount, Allgemeinmediziner, Kindergarten, Grundschule, Hauptschule, Realschule, Gymnasium, Gesamtschule, Öffentliche Verkehrsmittel

Exposé - Energieausweis

Energieausweistyp	Verbrauchsausweis
Erstellungsdatum	ab 1. Mai 2014
Endenergieverbrauch	45,90 kWh/(m²a)
Energieeffizienzklasse	A



Exposé - Galerie



Wohnzimmer mit Balkon

Exposé - Galerie



Arbeitszimmer



Küche (möbliert)

Exposé - Galerie



Balkon



Ausblick



Hauseingang

Exposé - Galerie

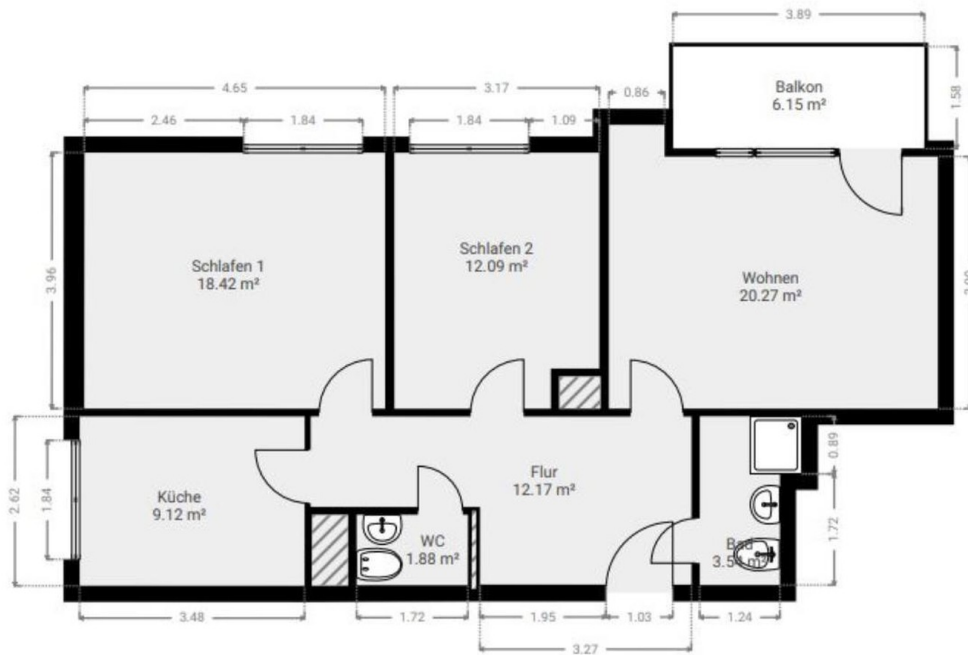


Bad



WC

Exposé - Galerie



Grundriss



TG

Exposé - Galerie



Grundstück

Exposé - Grundrisse

