

Exposé

Wohnung in Metzingen

in ruhigem 3-Parteienhaus mit guter Anbindung an B312



Objekt-Nr. OM-419333

Wohnung

Vermietung: **1.000 € + NK**

Ansprechpartner:
M Schwarz

72555 Metzingen
Baden-Württemberg
Deutschland

Etagen	2	Mietsicherheit	3.000 €
Zimmer	3,00	Übernahme	Nach Vereinbarung
Wohnfläche	96,00 m²	Zustand	renoviert
Nutzfläche	5,00 m²	Schlafzimmer	2
Energieträger	Gas	Badezimmer	1
Nebenkosten	250 €	Etage	1. OG
Summe Nebenkosten	250 €	Heizung	Zentralheizung

Exposé - Beschreibung

Objektbeschreibung

Bezug ab 1.3. ggf. früher:

helle und gut geschnittene 3-Zimmer-Wohnung in ruhigem 3-Parteien-Haus:

Diese Wohnung befindet sich im 1.OG eines gepflegten kleinen Mehrfamilienhauses und bietet Ihnen:

- helle Wohnräume mit Parkett,
- Küche mit moderner Einbauküche (mit Spülmaschine) und Durchreiche ins Wohn-/Esszimmer,
- Tageslichtbad mit Badewanne, Handtuchheizkörper, Spiegelschrank
- Schlafzimmer mit praktischem Einbauschränk sowie
- einen großen überdachten Balkon mit Blick in den Garten.

Alle Wohnräume verfügen über Rollläden. Der Waschmaschinenanschluss befindet sich im Keller. Vom Vermieter wurden zudem Rollos an den Fenstern angebracht, diese können übernommen werden.

Vor kurzem wurde eine neue Heizung eingebaut, ein Energieausweis wird noch erstellt.

Insgesamt eine attraktive Wohnung mit gutem Raumangebot, die ich stellvertretend für den Eigentümer provisionsfrei anbiete.

Ausstattung

Fußboden:

Parkett, Fliesen

Weitere Ausstattung:

Balkon, Keller, Einbauküche, Gäste-WC

Sonstiges

Wohnung-jetzt GmbH

Marschner Str.78

81245 München

Registergericht: Amtsgericht München

Registernummer HRB 247304

USt.-IdNr: DE311742207

Vertretungsberechtigte Geschäftsführerin: Maxi Margarete Schwarz

Lage

im Metzinger Westen in ruhiger Grünlage gelegen, mit guter Anbindung an die B312:

nächster Supermarkt: ca. 7 Fußminuten

Entfernung Outlets: ca. 600 Meter

5 Fahrradminuten in das Stadtzentrum

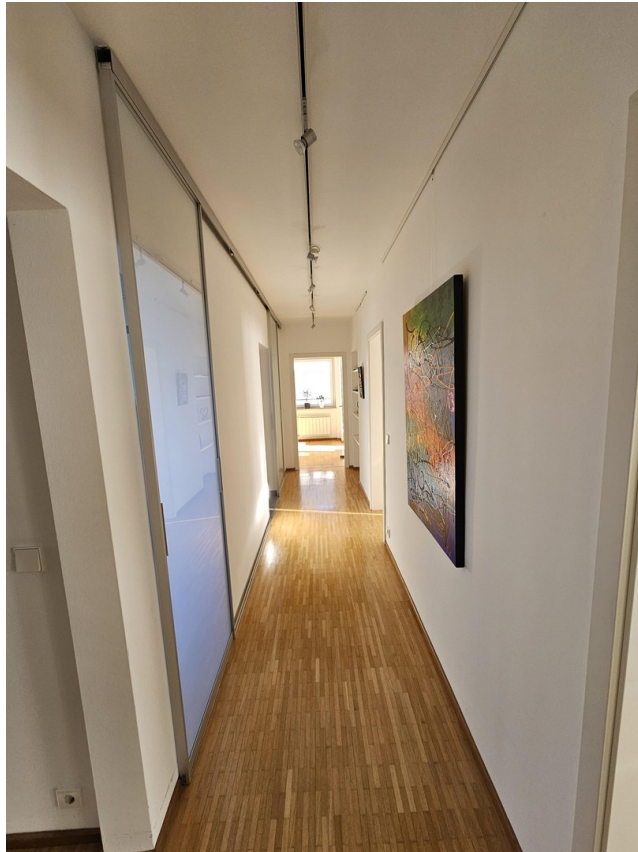
20 Fahrradminuten zum Bahnhof

Parkmöglichkeit in Hausnähe (öffentlicher Parkplätze)

Infrastruktur:

Apotheke, Lebensmittel-Discount, Allgemeinmediziner, Kindergarten, Grundschule, Öffentliche Verkehrsmittel

Exposé - Galerie



Wohnungsflur



Einbauschränk im Schlafzimmer

Exposé - Galerie



Einbauküche



Blick ins Bad

Exposé - Galerie



Blick ins Wohnzimmer

Exposé - Grundrisse

