

# Exposé

## Wohnung in Jettingen

**Ihr neues Zuhause wartet: 3 exklusive 2-Zimmerwohnungen im Neubau (Erstbezug)**



Objekt-Nr. OM-419310

### Wohnung

Vermietung: **1.140 € + NK**

Ansprechpartner:  
Emine Uyan

Öschelbronner Str. 16  
71131 Jettingen  
Baden-Württemberg  
Deutschland

Baujahr	2025	Zustand	Erstbezug
Zimmer	2,00	Schlafzimmer	1
Wohnfläche	60,88 m²	Badezimmer	1
Summe Nebenkosten	180 €	Etage	Erdgeschoss
Miete Garage/Stellpl.	75 €	Stellplätze	1
Übernahme	Nach Vereinbarung	Heizung	Fußbodenheizung

# Exposé - Beschreibung

## Objektbeschreibung

In ruhiger Wohnlage von Jettingen entstehen moderne, hochwertig ausgestattete Neubau-2-Zimmer-Mietwohnungen – ideal für Singles oder Paare.

Erstbezug ab Februar 2026.

Verfügbare Wohnungen:

- WE 1: 60,88 m<sup>2</sup> – 1.140 €
- WE 3: 50,70 m<sup>2</sup> – 963 €
- WE 6: 71,52 m<sup>2</sup> – 1.207 €

Ausstattung der Wohnungen:

- Balkon oder Terrasse
- Einbauküche mit modernen Geräten
- Parkettboden & Fußbodenheizung
- Klimaanlage & Lüftungsanlage
- Separater Kellerraum

Für die Bewohner stehen zur Verfügung:

- Außenstellplätze
- Tiefgaragenstellplätze

Die Wohnanlage verbindet exklusive Ausstattung, energieeffiziente Haustechnik und ein ruhiges Wohnumfeld

## Ausstattung

### **Fußboden:**

Parkett, Fliesen

### **Weitere Ausstattung:**

Balkon, Terrasse, Keller, Aufzug, Einbauküche, Barrierefrei

## Lage

Jettingen bietet eine ruhige, familienfreundliche Wohnlage mit sehr guter Infrastruktur.

Einkaufsmöglichkeiten, Schulen, Kindergärten und Nahversorgung sind schnell erreichbar.

Sehr gute Anbindung für Pendler:

- kurze Wege Richtung Herrenberg, Böblingen & Stuttgart
- Anschluss an A81 & B28
- ÖPNV- und Bahnverbindungen ins Umland.

Umgeben von Grünflächen und Spazierwegen — ideal für entspanntes Wohnen im Alltag.

### **Infrastruktur:**

Apotheke, Lebensmittel-Discount, Allgemeinmediziner, Kindergarten, Grundschule, Hauptschule, Realschule, Gesamtschule, Öffentliche Verkehrsmittel

# Exposé - Galerie



Küche WE 1 und 4

# Exposé - Galerie



Küche WE 3



Küche WE 3



# Exposé - Galerie



# Exposé - Galerie

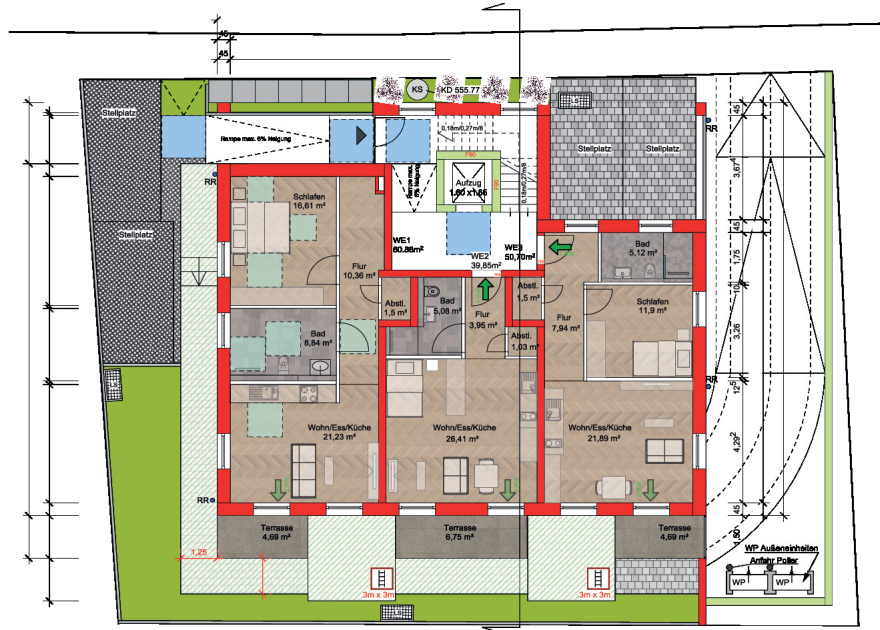


This architectural floor plan shows a building layout with various rooms and dimensions. The plan includes a large hall (Flur-Keller) with an area of 10.66 m², several smaller rooms (Keller, RR, RR), a kitchen (Küche), a bathroom (Bad), a technical room (Technikum / HAR), and a storage room (Speicher). The plan also shows a staircase (Treppenhaus) and a ramp (Ramp). Dimensions are given in meters (m) and millimeters (mm). The plan is oriented with North (N) at the top.

Key features and dimensions include:

- Overall dimensions: 17.50 m (width) x 17.50 m (length).
- Rooms and areas:
  - Keller: 5.14 m², 5.65 m², 5.65 m², 5.65 m², 5.65 m², 5.65 m², 5.65 m².
  - Flur-Keller: 10.66 m².
  - Küche: 10.66 m².
  - Bad: 10.66 m².
  - Technikum / HAR: 15.26 m².
  - Speicher: 15.26 m².
  - Treppenhaus: 15.26 m².
  - Ramp: 15.26 m².
- Dimensions:
  - Room widths: 5.00 m, 5.00 m, 5.00 m, 5.00 m, 5.00 m, 5.00 m, 5.00 m.
  - Room lengths: 10.66 m, 10.66 m, 10.66 m, 10.66 m, 10.66 m, 10.66 m, 10.66 m.
  - Overall dimensions: 17.50 m, 17.50 m.

# Exposé - Grundrisse





# Exposé - Grundrisse

