

# Exposé

## Einfamilienhaus in Ransbach-Baumbach

### Wohnhaus in besonderer Lage



Objekt-Nr. OM-419301

### Einfamilienhaus

Vermietung: **1.650 € + NK**

Ansprechpartner:  
Peter Letschert

Bornwiese 4  
56235 Ransbach-Baumbach  
Rheinland-Pfalz  
Deutschland

Baujahr	1984	Mietsicherheit	3.300 €
Grundstücksfläche	1.500,00 m²	Übernahme	ab Datum
Etagen	2	Übernahmedatum	01.02.2026
Zimmer	11,00	Zustand	gepflegt
Wohnfläche	255,00 m²	Schlafzimmer	4
Energieträger	Gas	Badezimmer	2
Nebenkosten	350 €	Garagen	2
Heizkosten	300 €	Stellplätze	2
Summe Nebenkosten	650 €	Heizung	Zentralheizung

# Exposé - Beschreibung

## Objektbeschreibung

Wohnhaus in Alleinlage, daher auch Haustiere erlaubt. Grillhütte vorhanden

## Ausstattung

Typische ,wertige Ausstattung aus den 80/90er Jahren, Doppelgarage

### **Fußboden:**

Parkett, Teppichboden, Fliesen, Sonstiges (s. Text)

### **Weitere Ausstattung:**

Balkon, Terrasse, Wintergarten, Garten, Keller, Vollbad, Duschbad, Einbauküche, Gäste-WC

## Sonstiges

gefließte Kellerräume, großzügige Waschküche.

## Lage

Das Haus liegt am Ortsrand. Im Umkreis ist ein Bauernhof. Nächste Bäckerei 5 Min.

Großzügiges Grundstück.

### **Infrastruktur:**

Apotheke, Lebensmittel-Discount, Allgemeinmediziner, Kindergarten, Grundschule, Hauptschule, Realschule, Öffentliche Verkehrsmittel

# Exposé - Galerie





# Exposé - Galerie

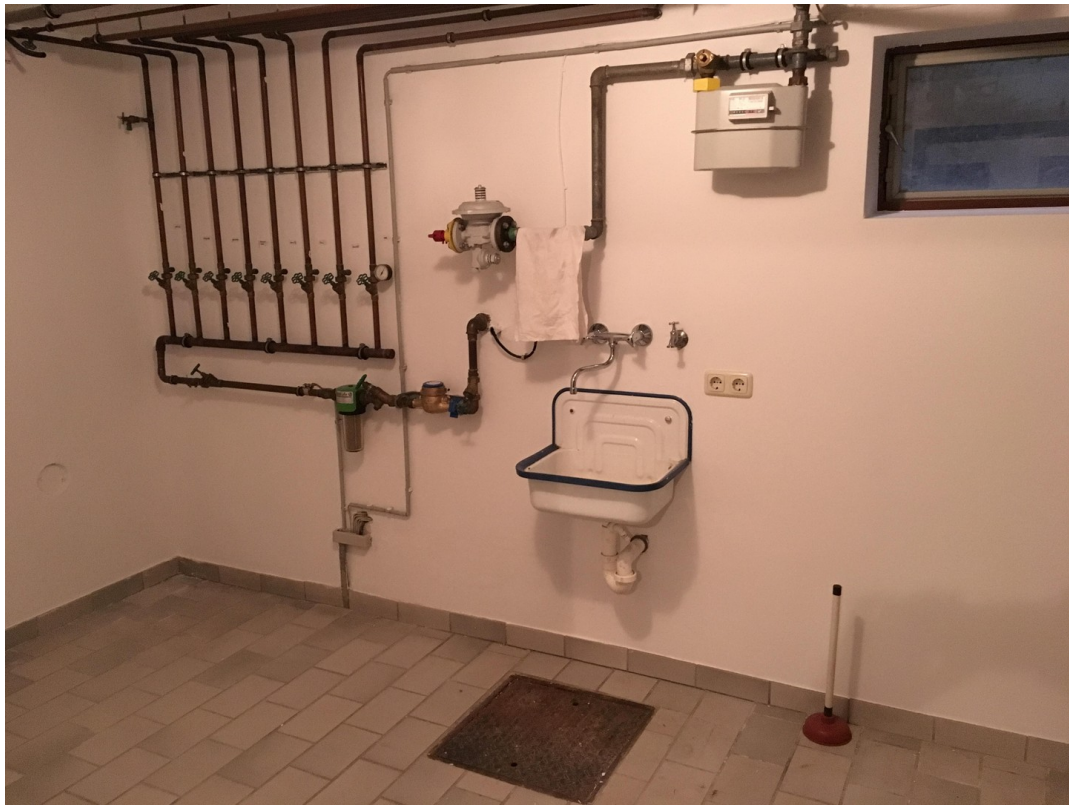


# Exposé - Galerie





# Exposé - Galerie



# Exposé - Galerie

