

Exposé

Zweifamilienhaus in Plankstadt

Großzügiges, frisch renoviertes Zweifamilienhaus mit Garten – Plankstadt



Objekt-Nr. OM-419258

Zweifamilienhaus

Vermietung: **2.350 € + NK**

Ansprechpartner:
Joey Chakrabarty

68723 Plankstadt
Baden-Württemberg
Deutschland

Baujahr	1920	Mietsicherheit	5.000 €
Grundstücksfläche	400,00 m²	Übernahme	ab Datum
Etagen	3	Übernahmedatum	01.02.2026
Zimmer	8,00	Zustand	renoviert
Wohnfläche	175,00 m²	Schlafzimmer	5
Nutzfläche	60,00 m²	Badezimmer	2
Energieträger	Gas	Stellplätze	1
Nebenkosten	140 €	Heizung	Etagenheizung

Exposé - Beschreibung

Objektbeschreibung

Großzügiges, frisch renoviertes Zweifamilienhaus mit Garten, Hofeinfahrt (mit Stellplatz) & eigener Werkstatt mit einmaligem Blick auf den Wasserturm – Plankstadt

Dieses attraktive, sehr geräumige und lichtdurchflutete Zweifamilienhaus bietet auf ca. 175 m² reiner Wohnfläche vielfältige Nutzungsmöglichkeiten. Ob als klassisches Zweifamilienhaus, Mehrgenerationenhaus oder großzügiges Einfamilienhaus – hier sind Sie flexibel.

Das Haus verfügt über zwei separate Wohneinheiten, jeweils mit eigenem Eingang. Zusätzlich besteht ein interner Durchgang vom Erdgeschoss ins Obergeschoss, sodass die Einheiten bei Bedarf auch als eine zusammenhängende Wohneinheit genutzt werden können – oder bewusst getrennt bleiben.

Ausstattung

- Ca. 175 m² Wohnfläche mit 8 Zimmer & 2 Bäder & Küchen
- Ca. 400 m² großer Garten mit schöner Terrasse
- Hofeinfahrt mit Parkmöglichkeiten
- Balkon im Obergeschoss mit schönem Blick auf den Wasserturm und in den Garten
- separates Werkstatt-Häuschen
- separates Hauswirtschafts-Häuschen
- Gasheizung mit getrennten Zählern
- Massivbauweise
- Frisch renoviert
- Helle, großzügige Räume

Fußboden:

Fliesen, Vinyl / PVC

Weitere Ausstattung:

Balkon, Terrasse, Garten, Keller, Dachterrasse, Vollbad, Duschbad

Lage

Das Haus befindet sich in ruhiger und dennoch zentraler Lage von Plankstadt. Der Blick auf den Wasserturm verleiht dem Objekt einen besonderen Charakter. Einkaufsmöglichkeiten, Schulen, Kindergärten sowie eine gute Verkehrsanbindung sind in kurzer Zeit erreichbar.

Infrastruktur:

Apotheke, Lebensmittel-Discount, Allgemeinmediziner, Kindergarten, Grundschule, Öffentliche Verkehrsmittel

Exposé - Galerie



Exposé - Galerie



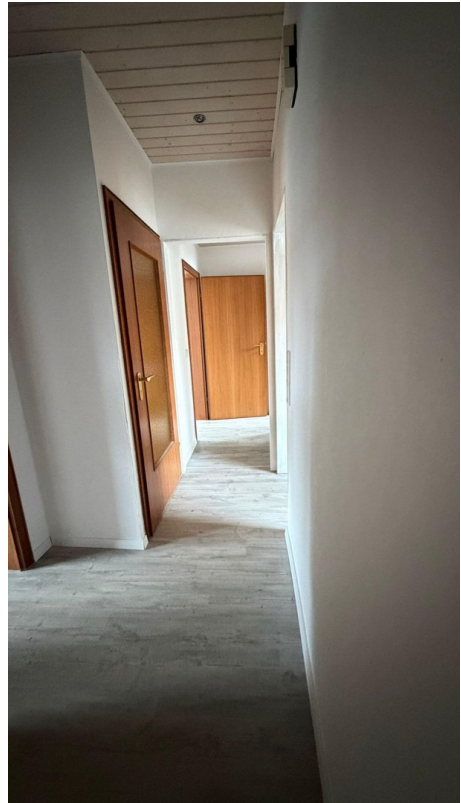
Exposé - Galerie



Exposé - Galerie



Exposé - Galerie



Exposé - Galerie



Exposé - Galerie



Exposé - Galerie

