

Exposé

Reihenhaus in Seelze

Einzugsfertiges saniertes Reihenmittelhaus mit 6 Zimmern und Garage in Seelze



Objekt-Nr. OM-419239

Reihenhaus

Verkauf: **400.000 €**

Ansprechpartner:
Kristopher Baars

30926 Seelze
Niedersachsen
Deutschland

Grundstücksfläche	245,00 m²	Übernahme	sofort
Etagen	3	Zustand	Erstbez. n. Sanier.
Zimmer	6,00	Garagen	1
Wohnfläche	139,00 m²	Stellplätze	1
Nutzfläche	80,00 m²	Heizung	Zentralheizung

Exposé - Beschreibung

Objektbeschreibung

Dieses charmante Reihennittelhaus in Seelze wurde im Jahr 2025 umfassend modernisiert und steht nun als Erstbezug nach Sanierung zur Verfügung. Auf rund 140 m² Wohnfläche verteilen sich 6 großzügige Zimmer, die idealen Raum für Familien und individuelles Wohnen bieten.

Das vollständig unterkellerte Haus erstreckt sich über drei Etagen und verfügt über ein modernes Badezimmer sowie ein separates Gäste-WC. Zusätzlich befindet sich im Keller eine praktische Waschküche mit eigener Dusche. Die hochwertige Ausstattung in Kombination mit einer Gasheizung sorgt für ein angenehmes und zeitgemäßes Wohnambiente.

Ein besonderes Plus ist die direkt am Haus gelegene Garage. Das ca. 250 m² große Grundstück rundet dieses attraktive Angebot ab.

Das Haus wird unmöbliert veräußert.

Ausstattung

Fußboden:

Fliesen, Vinyl / PVC

Weitere Ausstattung:

Balkon, Terrasse, Garten, Keller, Vollbad, Gäste-WC

Lage

Seelze liegt im Stadtgebiet von Hannover und überzeugt durch eine gut ausgebaute Infrastruktur. Einkaufsmöglichkeiten für den täglichen Bedarf sowie eine sehr gute Anbindung an den öffentlichen Nahverkehr sind schnell erreichbar. Die Umgebung ist geprägt von gewachsenen Wohngebieten und weitläufigen Grünflächen, die vielfältige Freizeit- und Erholungsmöglichkeiten im Freien bieten. Schulen und Kindergärten befinden sich in unmittelbarer Nähe und machen Seelze besonders attraktiv für Familien.

Infrastruktur:

Apotheke, Lebensmittel-Discount, Allgemeinmediziner, Kindergarten, Grundschule, Hauptschule, Realschule, Gymnasium, Gesamtschule, Öffentliche Verkehrsmittel

Exposé - Galerie



Küche



Treppenhaus EG

Exposé - Galerie



Gäste-WC



Wohn- / Esszimmer

Exposé - Galerie



Wohnzimmer



Wohnzimmer

Exposé - Galerie



Kinderzimmer



Elternschlafzimmer

Exposé - Galerie



Büro



Badezimmer

Exposé - Galerie



Ankleide



Gästezimmer

Exposé - Galerie

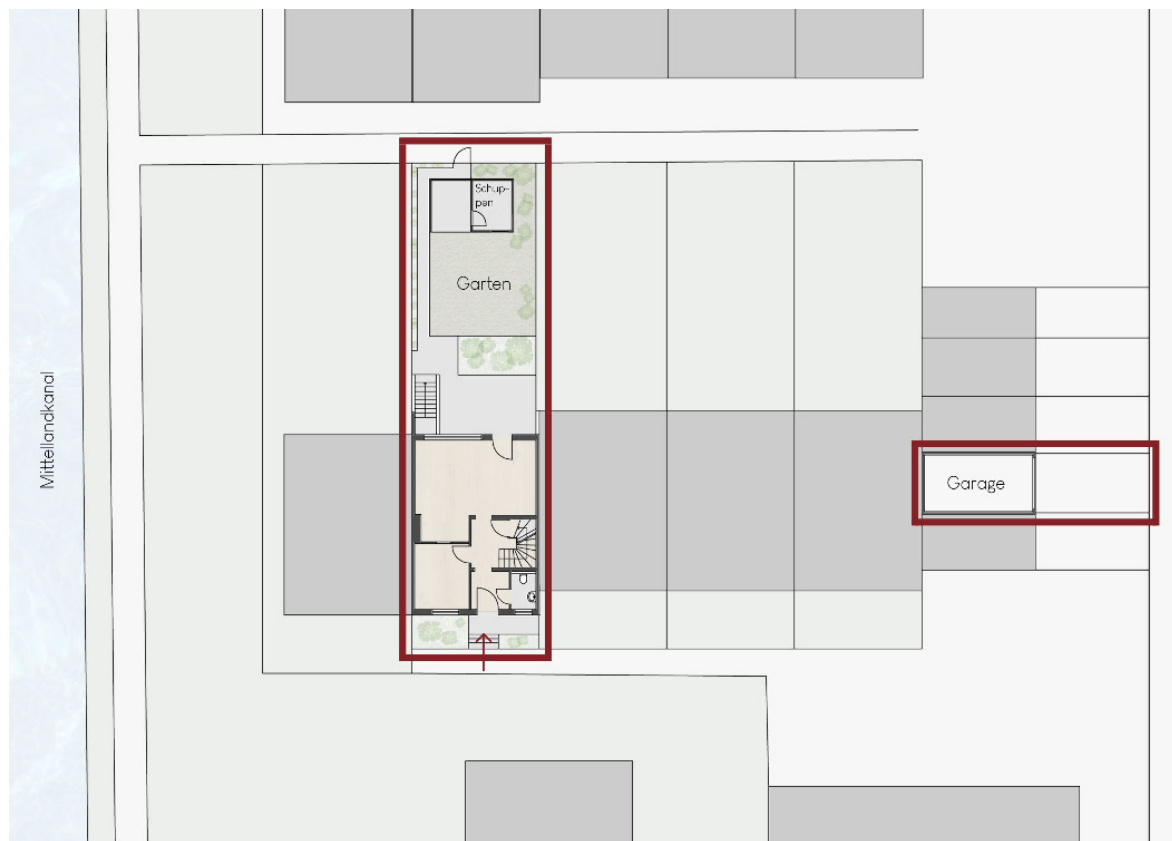


Fassade

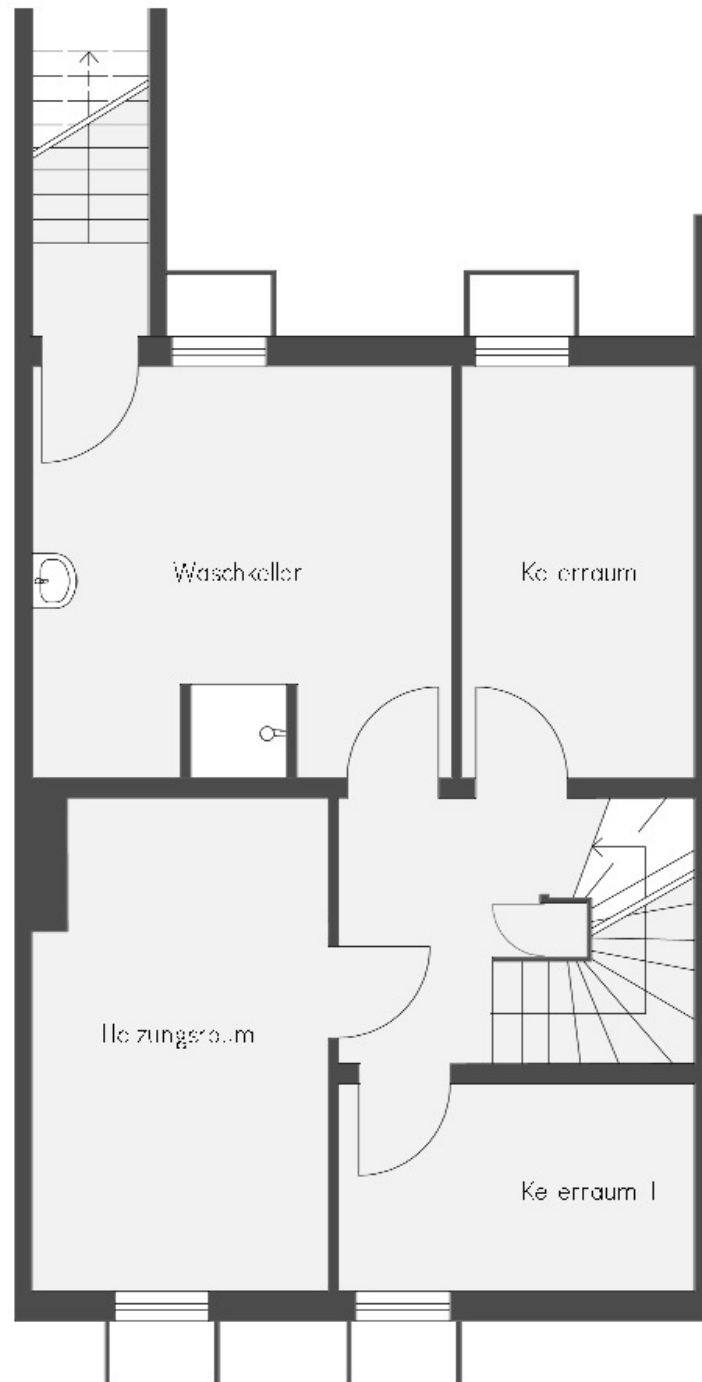


Terrasse

Exposé - Grundrisse

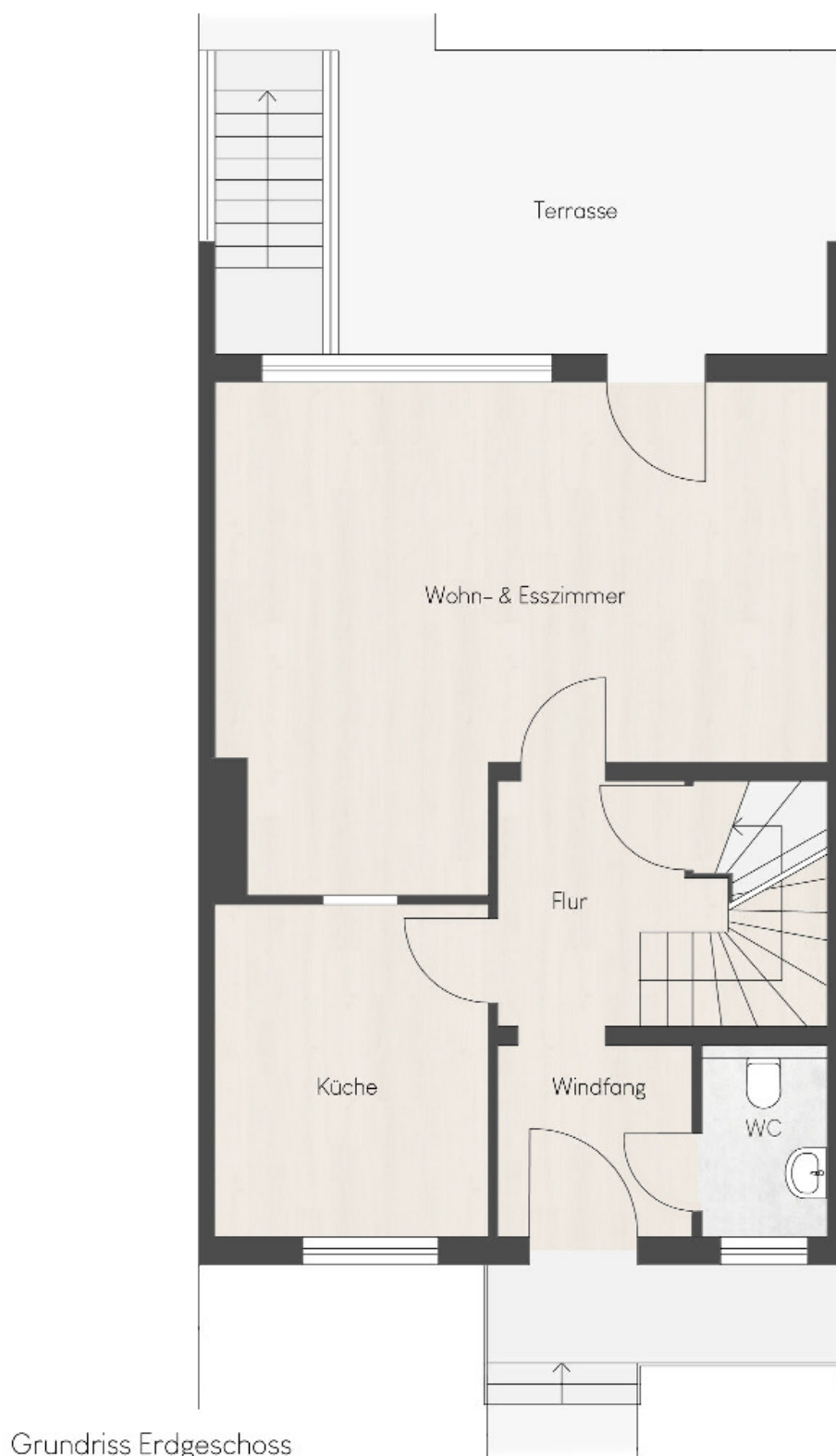


Exposé - Grundrisse

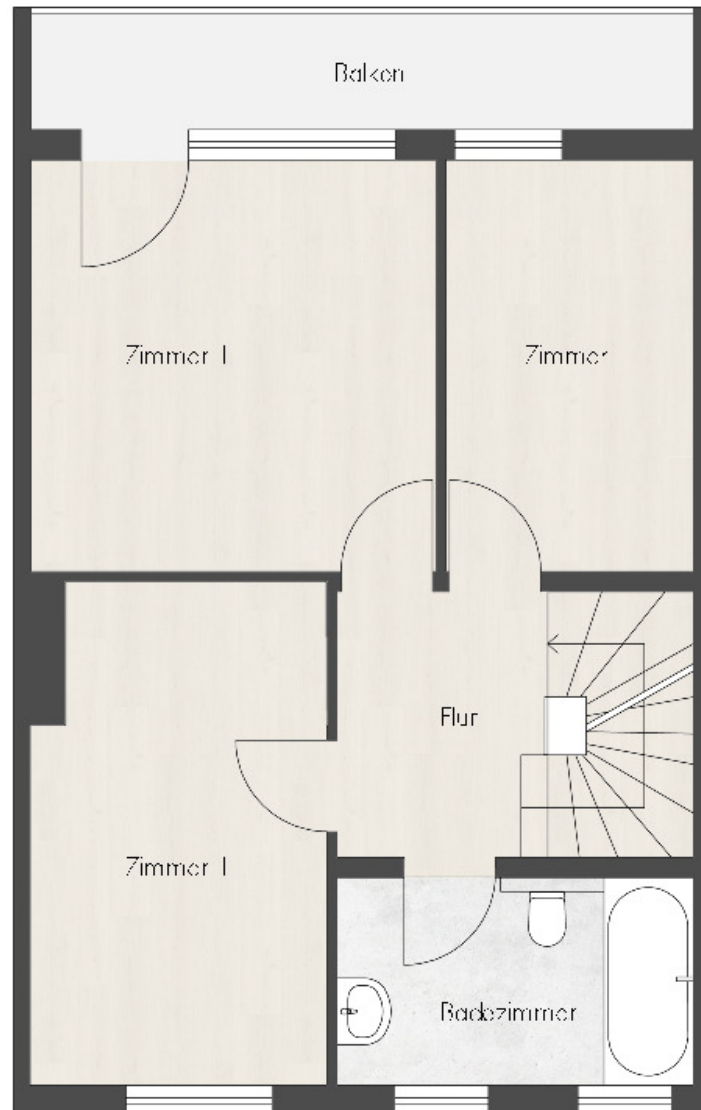


Grundriss Kellergeschoss

Exposé - Grundrisse

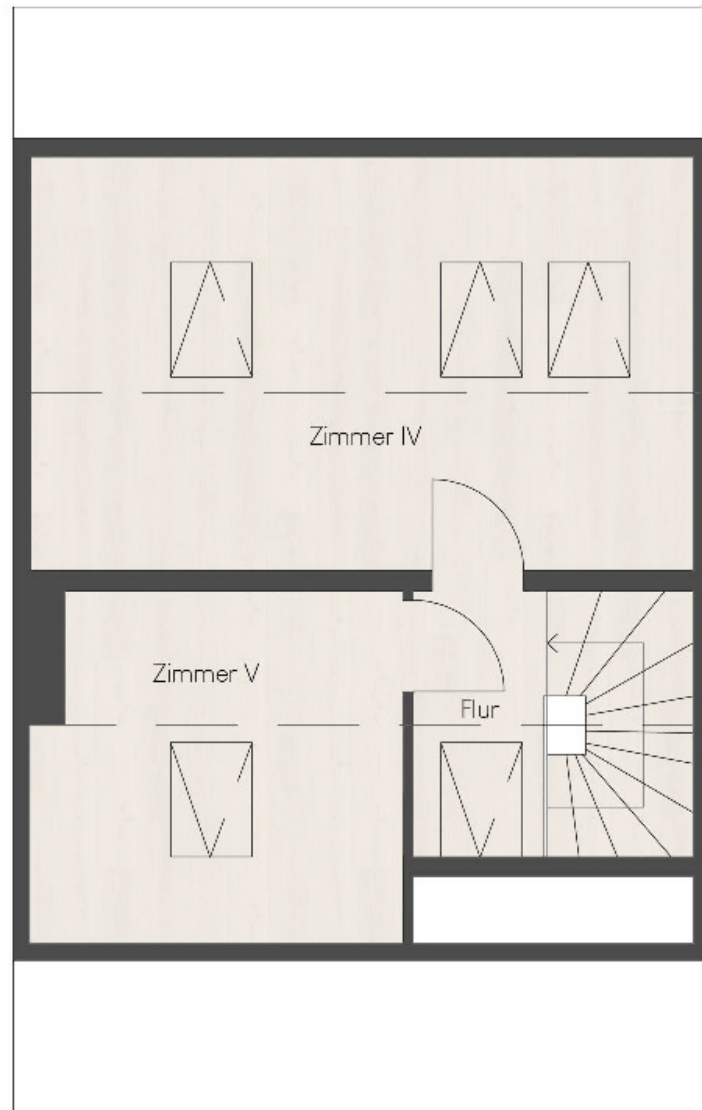


Exposé - Grundrisse



Grundriss Obergeschoss

Exposé - Grundrisse



Grundriss Dachgeschoss