

Exposé

Dachgeschosswohnung in Rastatt

Charmante 2,5-Zimmer DG-Wohnung in Rastatt an der Murg



Objekt-Nr. OM-419230

Dachgeschosswohnung

Vermietung: **495 € + NK**

76437 Rastatt
Baden-Württemberg
Deutschland

Baujahr	1960	Mietsicherheit	1.485 €
Etagen	4	Übernahme	Nach Vereinbarung
Zimmer	2,00	Zustand	renoviert
Wohnfläche	53,00 m²	Badezimmer	1
Energieträger	Gas	Etage	4. OG
Summe Nebenkosten	125 €	Stellplätze	1
Miete Garage/Stellpl.	45 €	Heizung	Zentralheizung

Exposé - Beschreibung

Objektbeschreibung

Diese charmante 2,5-Zimmer-Wohnung befindet sich in erstklassiger Lage direkt an der Murg und bietet einen wunderschönen Blick auf Rastatt und den Fluss. Die Wohnung liegt im Dachgeschoss eines gepflegten Mehrfamilienhauses mit insgesamt 4 Etagen. Mit einer Wohnfläche von ca. 50 m² ist die Wohnung ideal für Singles geeignet und verfügt über eine moderne Einbauküche mit Cerankochfeld sowie ein modernes Tageslichtbad mit Badewanne, WC und Waschbecken.

Ein tolles Angebot - wir freuen uns auf Ihre Anfrage! Bitte senden Sie zusammen mit der Anfrage nähere Informationen über sich als neuen Mieter.

Ausstattung

Ausstattung:

- Wohnfläche: ca. 50 m²
- Zimmer: Gemütliches Schlafzimmer und Wohnzimmer
- Küche: Moderne Einbauküche ohne Zusatzkosten
- Bad: Tageslichtbad mit Badewanne
- Boden: Laminatböden
- Heizung: Gas-Zentralheizung
- Parken: Eigener KFZ-Stellplatz
- Extras: Abstellkammer, offenes Büro/Durchgangszimmer, Waschküche, Trockenraum, Kellerabteil

Fußboden:

Laminat, Fliesen

Weitere Ausstattung:

Einbauküche

Sonstiges

Die Wohnung ist sofort bezugsfertig. Haustiere sind nach Vereinbarung und Vorlage einer Haftpflichtversicherung erlaubt.

Lage

Rastatt, eine Barock- und Residenzstadt in Baden-Württemberg, liegt ca. 22 Kilometer südwestlich von Karlsruhe und etwa 12 Kilometer nördlich von Baden-Baden. Mit direktem Autobahnanschluss an die A5 sowie die Bundesstraßen B3 und B36 bietet Rastatt eine hervorragende Verkehrsanbindung. Der Bahnhof Rastatt dient als wichtiger Bahnknotenpunkt.

Infrastruktur:

Apotheke, Lebensmittel-Discount, Allgemeinmediziner, Kindergarten, Grundschule, Hauptschule, Realschule, Gymnasium, Gesamtschule, Öffentliche Verkehrsmittel

Exposé - Energieausweis

Energieausweistyp	Verbrauchsausweis
Erstellungsdatum	ab 1. Mai 2014
Endenergieverbrauch	74,80 kWh/(m²a)
Energieeffizienzklasse	B



Exposé - Galerie



Wohnzimmer

Exposé - Galerie



Schlafzimmer



Schlafzimmer

Exposé - Galerie



Küche



Essen

Exposé - Galerie



Arbeiten



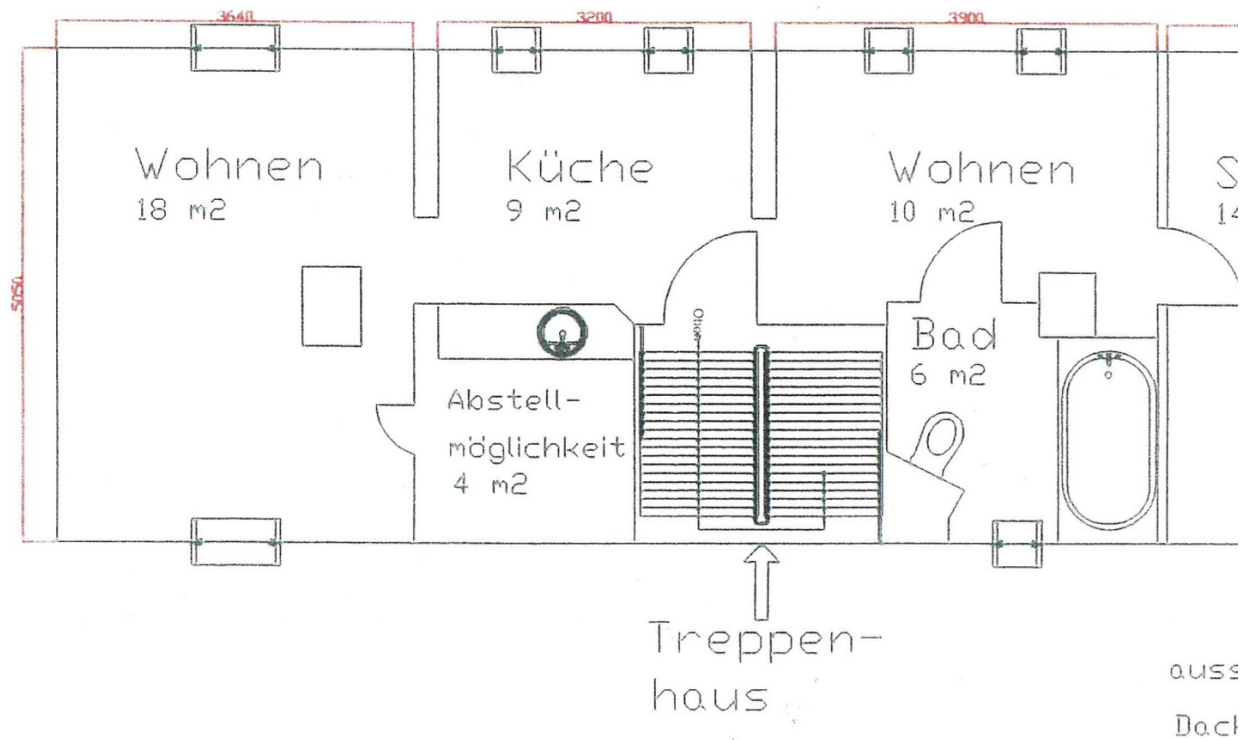
Bad

Exposé - Galerie



Bad

Exposé - Grundrisse



Grundriss