

Exposé

Doppelhaushälfte in Berlin

Raumwunder mit Garten für die ganze Familie



Objekt-Nr. OM-419124

Doppelhaushälfte

Verkauf: **660.000 €**

Telefon: 01512 0256005

12353 Berlin
Berlin
Deutschland

Baujahr	1984
Grundstücksfläche	380,00 m²
Etagen	4
Zimmer	7,00
Wohnfläche	120,00 m²
Nutzfläche	177,00 m²
Energieträger	Gas

Übernahme	sofort
Zustand	modernisiert
Schlafzimmer	5
Badezimmer	1
Stellplätze	2
Heizung	Zentralheizung

Exposé - Beschreibung

Objektbeschreibung

Diese charmante Doppelhaushälfte stammt aus dem Jahr 1984 und liegt in einer ruhigen, familienfreundlichen Wohngegend von Berlin-Buckow. Die Umgebung besticht durch eine hervorragende Infrastruktur: Einkaufsmöglichkeiten, Schulen, Kitas und öffentliche Verkehrsmittel (Bus und U-Bahn) sind bequem zu Fuß erreichbar.

Das Haus bietet rund 120 m² Wohnfläche sowie insgesamt ca. 170 m² Nutzfläche, verteilt auf vier Etagen inklusive eines ausgebauten Dachgeschosses und einem vollunterkellerten Bereich mit vielseitigen Nutzungsmöglichkeiten. Das ca. 380 m² große Grundstück umfasst ca. 120 m² Gartenfläche mit gemütlichem Schuppen sowie zwei Stellplätze vor dem Haus.

Das Badezimmer wurde vor 1,5 Jahren komplett saniert (neue Wasserleitungen, Zirkulationspumpe, Elektrik mit FI-Schalter, neuer Sicherungskasten). Es verfügt über eine Badewanne, eine bodengleiche Dusche und eine Fußbodenheizung, ergänzt durch eine Zentralheizung. Im gesamten Obergeschoss wurde ein hochwertiger Korkholzboden verlegt. Die Treppe, Heizung, alle Fenster und die Eingangstür wurden ca. 2020 erneuert. Auf dem Gartenschuppen befindet sich eine Photovoltaikanlage zur zusätzlichen Energieversorgung (das Dach wurde bei der Montage ebenfalls erneuert).

Ausstattung

Renoviert: neues Bad, neue Treppe, neuer Boden im Obergeschoss, Gasheizung (2017)

Fliesen- und warme Korkböden

Fußbodenheizung im Bad

Gemütlicher Kamin im Wohnzimmer

Photovoltaikanlage auf dem Gartenschuppen

Zwei Stellplätze

Gepflegter Garten mit viel Raum zum Entspannen

Fußboden:

Fliesen, Sonstiges (s. Text)

Weitere Ausstattung:

Terrasse, Garten, Keller, Vollbad, Duschbad, Einbauküche, Gäste-WC, Kamin

Sonstiges

Dank der durchdachten Aufteilung eignet sich das Haus hervorragend für Familien oder Mehrpersonenhaushalte.

Lage

Diese charmante Doppelhaushälfte in Berlin-Buckow verbindet Ruhe mit modernem Komfort und einer hervorragenden Lage. In unmittelbarer Nähe finden sich Kitas, Schulen, Ärzte und Einkaufsmöglichkeiten und die fußläufige Anbindung an Bus und U-Bahn macht die infrastrukturelle Vorteile perfekt – ideal für Familien, die viel Platz und eine erstklassige Umgebung schätzen.

Infrastruktur:

Apotheke, Lebensmittel-Discount, Allgemeinmediziner, Kindergarten, Grundschule, Gymnasium, Gesamtschule, Öffentliche Verkehrsmittel

Exposé - Energieausweis

Energieausweistyp	Verbrauchsausweis
Erstellungsdatum	ab 1. Mai 2014
Endenergieverbrauch	116,90 kWh/(m²a)
Energieeffizienzklasse	D

Exposé - Galerie



Hausblick im Winter

Exposé - Galerie



Hausblick im Sommer



Stellplätze



Eingang Wohnzimmer

Exposé - Galerie



Wohnzimmer



Kamin im Wohnzimmer

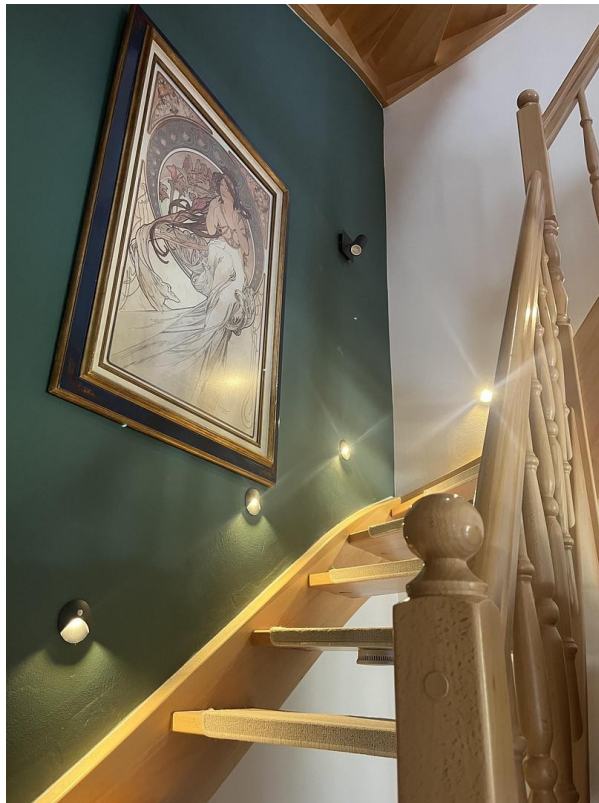


Esszimmer

Exposé - Galerie

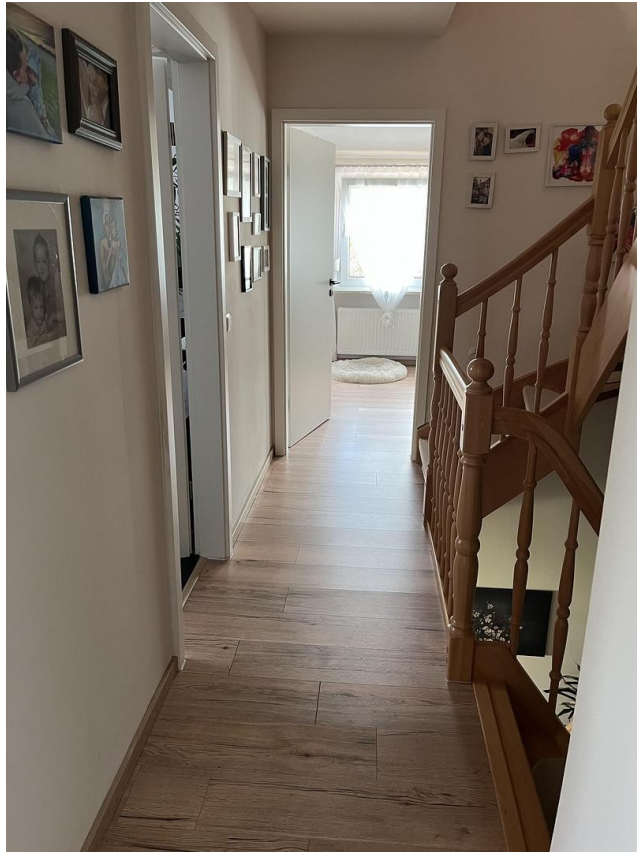


Küche



Treppenaufgang OG

Exposé - Galerie



Flur OG



Badezimmer

Exposé - Galerie



Bodenebene Dusche



Badezimmer mit Wanne/Dusche

Exposé - Galerie



Schlafzimmer1



Schlafzimmer2

Exposé - Galerie



Schlafzimmer3



Treppenaufgang DG

Exposé - Galerie



Ausgebautes DG



Treppenaufgang KG



Wohnraum im Souterrain

Exposé - Galerie



Wohnraum im Souterrain1



Terrasse

Exposé - Galerie



Blick von der Terrasse



Eingang Garten



Garten

Exposé - Galerie



Garten mit Sandkasten



Blick auf Terrasse vom Garten

Exposé - Galerie

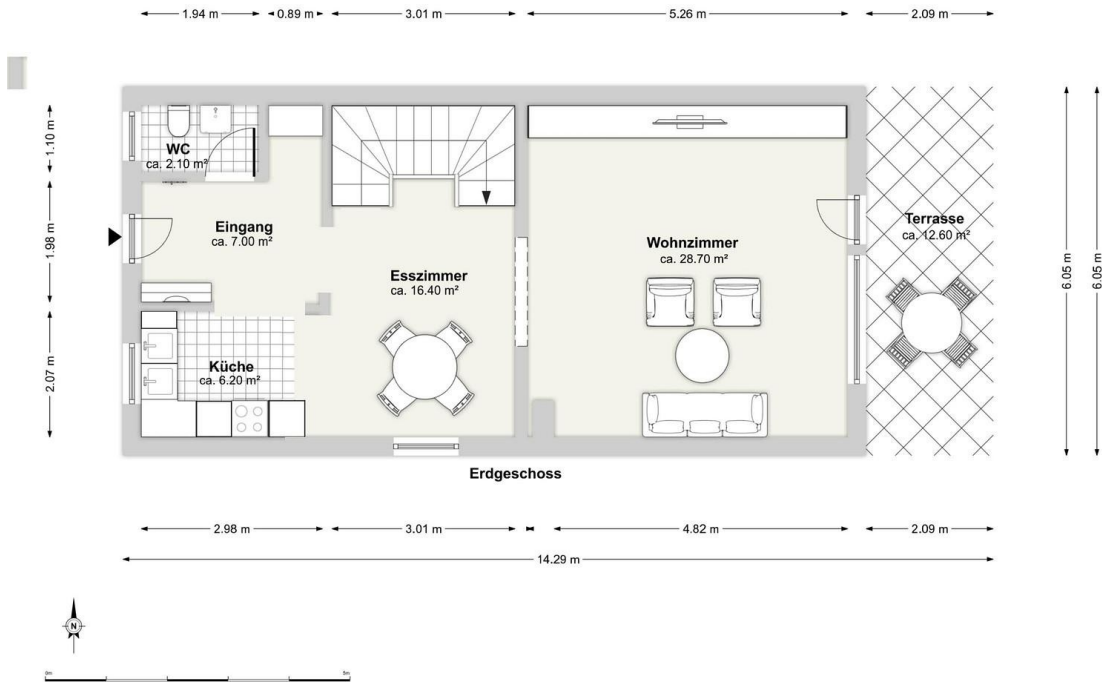


Gasheizung

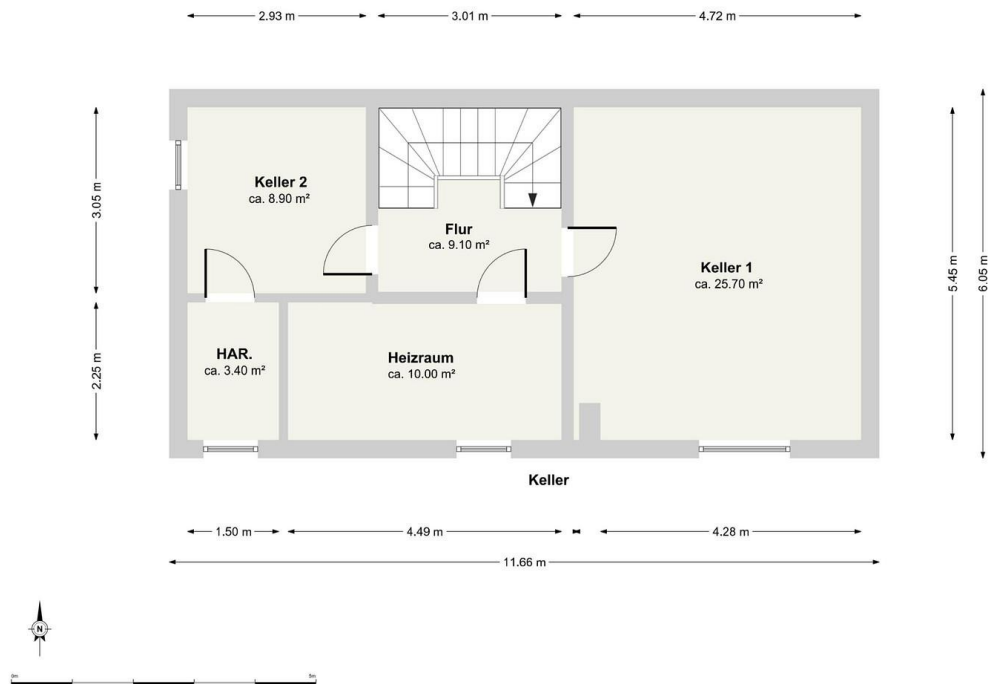


Sicherungskasten

Exposé - Grundrisse

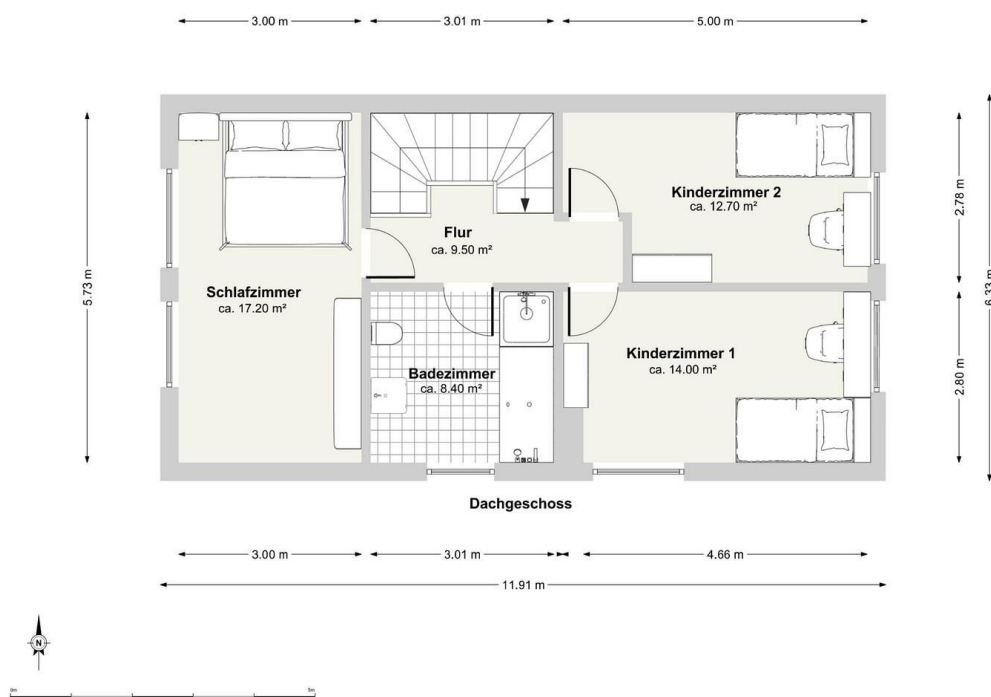


Grundriss EG



Grundriss KG

Exposé - Grundrisse



Grundriss OG