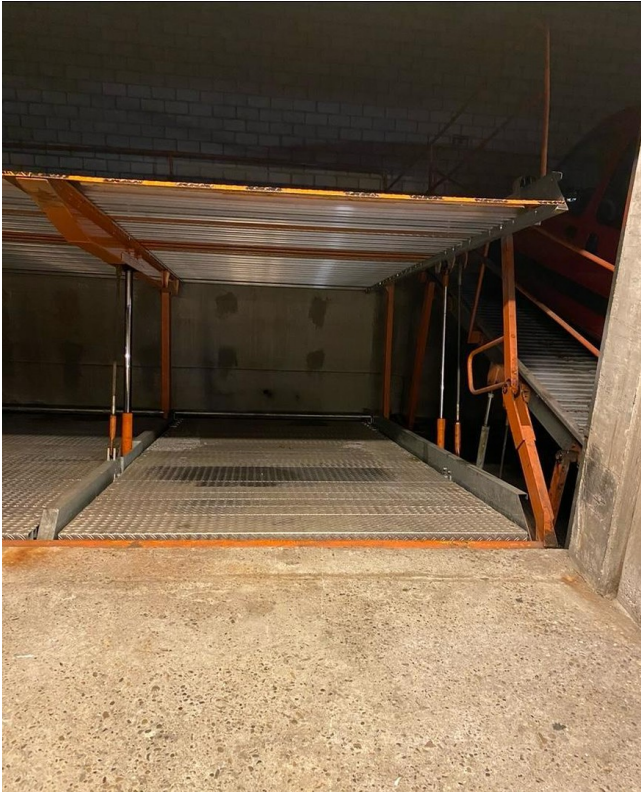


# Exposé

## Garage in Pforzheim **Tiefgaragenstellplatz**



Objekt-Nr. OM-419037

### Garage

Vermietung: **60 € + NK**

Ansprechpartner:  
Kilian Pursche

Altstädterstraße 6  
75175 Pforzheim  
Baden-Württemberg  
Deutschland

Übernahme

ab Datum

Übernahmetermin

01.02.2026

# Exposé - Beschreibung

## Objektbeschreibung

Zur Vermietung steht ein Tiefgaragenstellplatz in einer Duplex-Parkanlage auf der untereren Ebene. Der Stellplatz befindet sich in einer gepflegten Tiefgarage und eignet sich ideal für PKW mit geringer Bauhöhe.

Aufgrund der Bauart des Duplex-Systems besteht eine begrenzte Einfahrts- und Fahrzeughöhe. Der Stellplatz ist daher nicht für hohe Fahrzeuge, SUVs oder Vans geeignet.

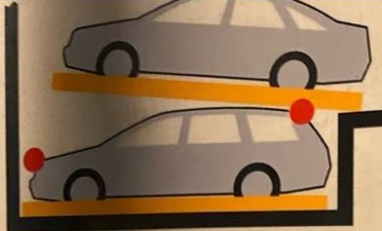
Die genauen Maße entnehmen Sie bitte dem beigefügten Bild.

Der Stellplatz ist ab dem 01.02.2026 verfügbar.


Die monatliche Miete beträgt 60,00 €, weitere Kosten wie Nebenkosten fallen nicht an.

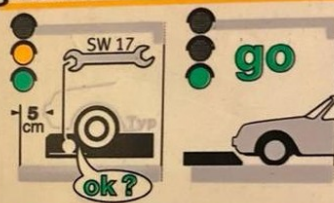
Zum Stellplatz gehört eine Fernbedienung / ein Toröffner. Hierfür ist bei Übergabe eine einmalige Kautions in Höhe von 100,00 € in bar zu hinterlegen

# Exposé - Galerie




**Positionierhilfe regelmäßig kontrollieren**

 Kontrollieren Sie regelmäßig, ob die Positionierhilfe noch fest sitzt!



**Zugelassene Pkw-Maße**

 Auf der **oberen** Plattform dürfen nur Pkw geparkt werden. **Keine Kombifahrzeuge!**  
Auf der **unteren** Plattform dürfen Pkw und Kombifahrzeuge geparkt werden.

	obere Plattform (nur Pkw)	untere Plattform (Pkw und Kombi)
max. Länge	4,90 m	4,90 m
max. Höhe*	1,50 m	1,50 m
Pkw-Breite ist abhängig von der nutzbaren Stellplatzbreite		
Stellplatzbelastung max. 2000 kg, Radlast max. 500 kg		
* Höhe einschließlich Dachaufbauten wie Dachreling, Dachgepäckträger, Antennen etc.		

**Ausparken**  
**Einparken**

Maximale Abmessungen