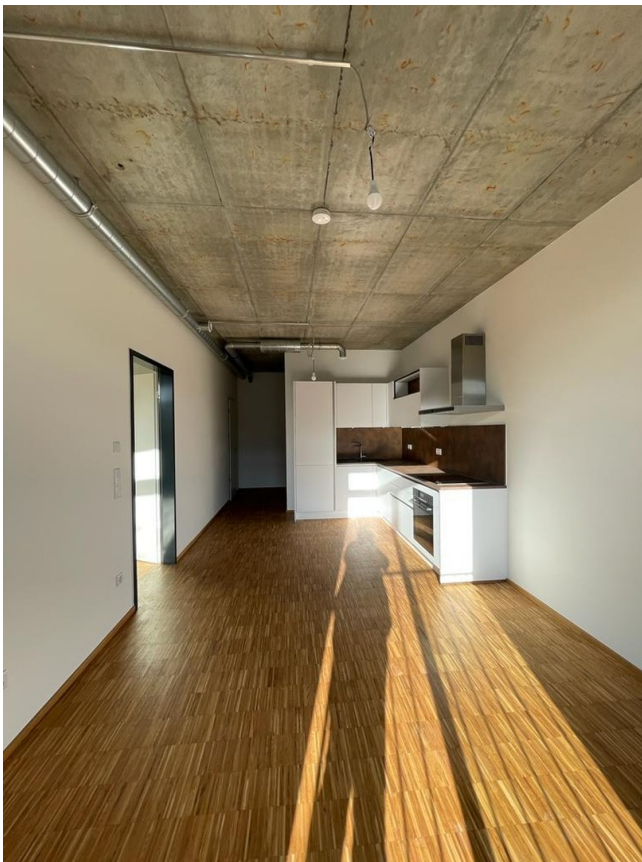


Exposé

Wohnung in Frankfurt am Main

Stilvolle Industriewohnung im Frankfurter Ostend zu vermieten (4.4)



Objekt-Nr. OM-419028

Wohnung

Vermietung: **1.160 € + NK**

Ansprechpartner:
Philipp Röder

Hanauer Landstraße 155-157
60314 Frankfurt am Main
Hessen
Deutschland

Baujahr	1908	Übernahme	ab Datum
Etagen	5	Übernahmetermin	01.03.2026
Zimmer	2,00	Zustand	Neuwertig
Wohnfläche	61,00 m²	Schlafzimmer	1
Energieträger	Gas	Badezimmer	1
Summe Nebenkosten	465 €	Etage	4. OG
Mietsicherheit	4.900 €	Heizung	Fußbodenheizung

Exposé - Beschreibung

Objektbeschreibung

Diese renovierte Industriewohnung ist ab dem 01.März 2026 zu vermieten. In der Wohnung befindet sich eine moderne Küche sowie ein stilvolles Bad. Die 2-Zimmer Wohnung verfügt über einen Wohn-/Essraum, ein geräumiges Schlafzimmer mit abgetrennten Ankleideraum, sowie über ein Gäste WC. Die Decke ist im industriellen Stil in Beton-Optik. In den insgesamt ca 61 qm befindet sich zusätzlich ein Abstellraum mit Anschluss für Waschmaschine und Trockner. Die Miete für diese Wohnung stellt eine Warmmiete dar und inkludiert alle Nebenkosten wie Strom, Wasser, Heizung, Fahrstuhl, Hausmeister, Versicherung, Müllentsorgung und Grundsteuer. Es erfolgt keine zusätzliche Nebenkostenabrechnung. Im Haus befindet sich ein Kabelanschluss von Vodafone. Ein entsprechender Vertrag muss bei Bedarf direkt mit Vodafone abgeschlossen werden.

Ausstattung

Küche mit hochwertigen Bosch Geräten

ca 61 qm

2 Zimmer

Abstellraum mit Waschmaschinen und Trockneranschluss

Warmmiete incl. aller NK (auch Strom und Heizkosten)

Fußbodenheizung

Hausmeister

Parkmöglichkeiten in unmittelbarer Nähe

Wohnung ist im 4.OG

Echtholzparkett in allen Wohnräumen

Fußboden:

Parkett

Weitere Ausstattung:

Aufzug, Duschbad, Gäste-WC

Sonstiges

Wilhelm Röder Verwaltung GmbH*Eingetragen im Handelsregister Königstein HRB 9463*

Vereinbaren Sie gerne unter der Mobilnummer 0151 1190 9304 einen Besichtigungstermin mit Philipp Röder.

mit freundlichen Grüßen

Fam.Röder

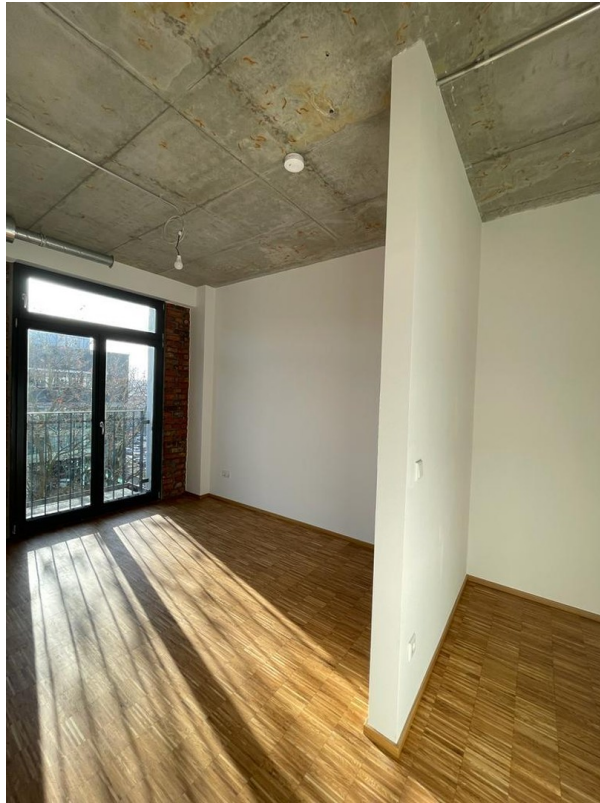
Lage

Das Gebäude ist in zentraler Lage auf der Hanauer Landstraße in unmittelbarer Nähe des Edeka Scheck-Inn Centers, mehrerer Fitness Studios, die U-Bahn Haltestelle "Ostend" ist in 5 Minuten zu Fuß erreichbar. Die Straßenbahn hält wenige Meter vom Haus entfernt.

Infrastruktur:

Apotheke, Lebensmittel-Discount, Allgemeinmediziner, Kindergarten, Grundschule, Hauptschule, Realschule, Gymnasium, Gesamtschule, Öffentliche Verkehrsmittel

Exposé - Galerie



Schlafzimmer mit Ankleide



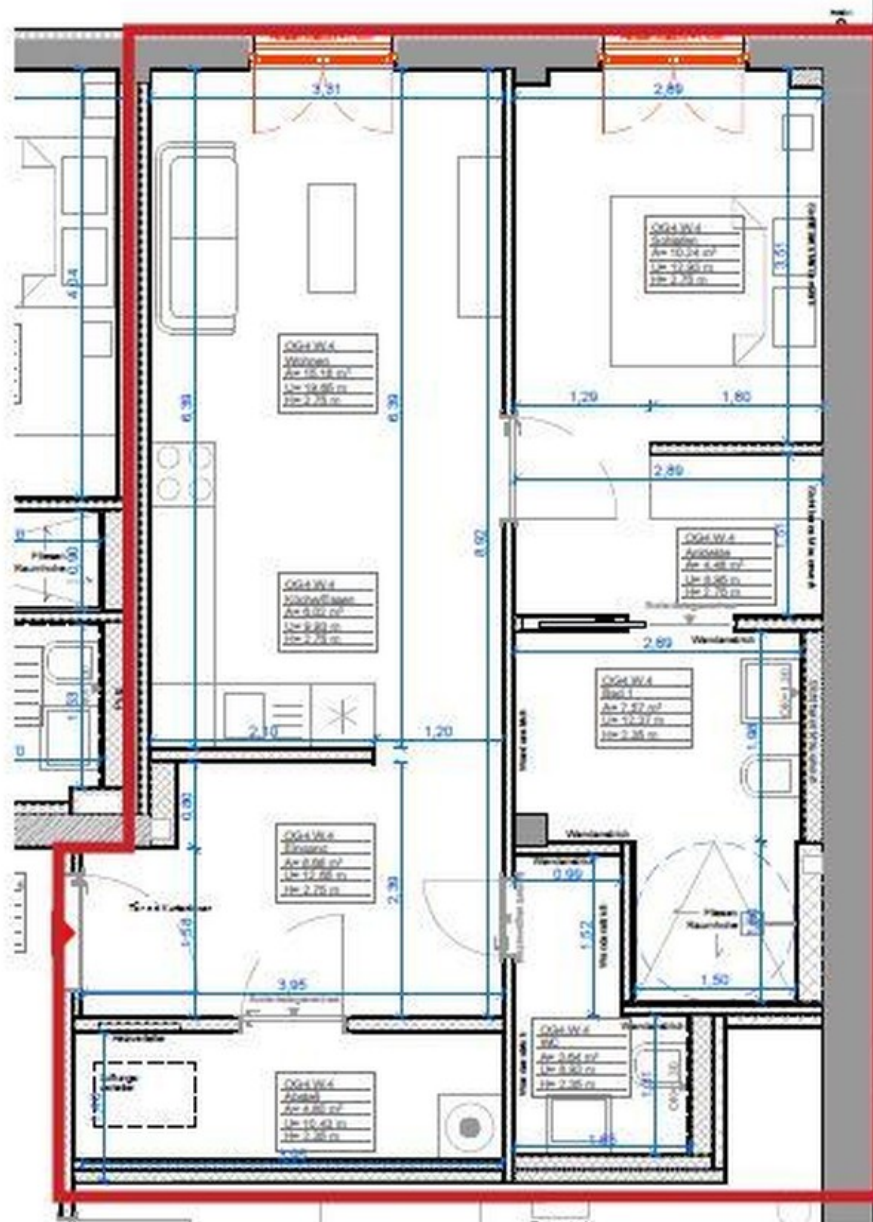
Bad

Exposé - Galerie



Küche mit Wohnbereich

Exposé - Grundrisse



OG4. WOHNUNG 4
2 Zimmer - 60,59 qm

Grundriss der Wohnung