

Exposé

Wohngemeinschaft in Bamberg

WG Neugründung - Helles WG-Zimmer in zentraler Lage in Bamberg



Objekt-Nr. OM-418979

Wohngemeinschaft

Vermietung: **330 € + NK**

Ansprechpartner:
Lena Berthold

Siemensstraße 39
96050 Bamberg
Bayern
Deutschland

Baujahr	1972	Übernahme	sofort
Wohnfläche	12,00 m²	Etage	4. OG
Energieträger	Gas	Heizung	Zentralheizung
Heizkosten	50 €	Mobilar	Vollmöbliert
Summe Nebenkosten	50 €	Raucher	Nein
Mietsicherheit	990 €	Geschlecht	Keine Einschr.

Exposé - Beschreibung

Objektbeschreibung

WG-Neugründung - Erstbezug nach Sanierung.

Willkommen in dieser charmanten 3-Zimmer-WG, die sich im 4. OG eines modernisierten und sehr gepflegten Mehrfamilienhauses in zentraler Lage in Bamberg befindet und durch ihre klassische Ausstattung sowie den optimalen Grundriss besticht.

Sie betreten die Wohnung über den Flur, von welchem Sie direkt in das moderne Badezimmer gelangen, welches neben der Dusche auch mit einem Handtuchheizkörper sowie einem modernen LED-Spiegel ausgestattet ist. Linksseitig vom Flur aus erreichen Sie zunächst die helle und modern gestaltete Küche mit Spülmaschine, Waschmaschine und Kühlschrank, welche zum Verweilen, Kochen und Entspannen einlädt.

Ebenso gelangen Sie über die rechte Seite des Flurs in die drei separaten WG-Zimmer, welche jeweils über ca. 12 m² Wohnfläche verfügen und bereits möbliert sind. Sie verfügen über ein Bett, einen Nachttisch mit Lampe, einen Schreibtisch, einen Bürostuhl, einen Sessel sowie einen Kleiderschrank. Des Weiteren sind die Kosten für den Stromverbrauch bereits in den Nebenkosten inkludiert.

Die Wohnung verfügt über ein Gäste-WC, welches sich direkt neben dem Wohnungseingang befindet.

Die WG ist perfekt für diejenigen geeignet, die das klassische Wohnambiente mögen und die Vorzüge einer zentralen Lage genießen möchten.

Zu der Wohnung gehört ebenso noch ein Kellerabteil.

Ausstattung

- Vollmöbliert mit Bett, Nachttisch mit Lampe, Schreibtisch, Bürostuhl, Sessel und Kleiderschrank
- Einbauküche inkl. Spülmaschine, Waschmaschine und Kühlschrank
- Modernes Badezimmer mit Dusche, Handtuchheizkörper & LED-Spiegel
- Personenaufzug
- Optimaler Grundriss
- Lampen bereits installiert
- Doppelverglaste Kunststofffenster
- Optimale Anbindung an den öffentlichen Nahverkehr
- Großzügiges Kellerabteil

Fußboden:

Parkett, Laminat, Fliesen

Weitere Ausstattung:

Keller, Aufzug, Duschbad, Einbauküche, Gäste-WC

Lage

Das WG-Zimmer befindet sich in der Siemensstraße 39 in einem gut angebundenen Stadtbereich von Bamberg. Die Lage bietet eine ideale Kombination aus urbaner Nähe und guter Erreichbarkeit und eignet sich besonders für Studierende, Auszubildende oder Berufstätige.

Die Anbindung an den öffentlichen Personennahverkehr ist sehr gut. Mehrere Bushaltestellen befinden sich in fußläufiger Entfernung und ermöglichen eine schnelle Verbindung in die

Bamberger Innenstadt, zur Universität, zum Hauptbahnhof sowie zu weiteren wichtigen Punkten des Stadtgebiets.

Einkaufsmöglichkeiten für den täglichen Bedarf, Supermärkte, Bäckereien sowie gastronomische Angebote sind bequem erreichbar. Auch Freizeit- und Erholungsmöglichkeiten befinden sich in der näheren Umgebung.

Durch die gute Verkehrsanbindung und die Nähe zu Arbeitsstätten, Bildungseinrichtungen und Versorgungseinrichtungen bietet die Lage eine hohe Wohnqualität und ist ideal für ein angenehmes und unkompliziertes WG-Leben.

Infrastruktur:

Apotheke, Lebensmittel-Discount, Allgemeinmediziner, Kindergarten, Grundschule, Hauptschule, Realschule, Gymnasium, Gesamtschule, Öffentliche Verkehrsmittel

Exposé - Energieausweis

Energieausweistyp	Verbrauchsausweis
Erstellungsdatum	bis 30. April 2014
Energieverbrauchskennwert	112,50 kWh/(m²a)
Warmwasser enthalten	Ja



Exposé - Galerie



Küche

Exposé - Galerie



Ansicht WG - Zimmer 2



Ansicht WG - Zimmer 3

Exposé - Galerie



Ansicht Badezimmer

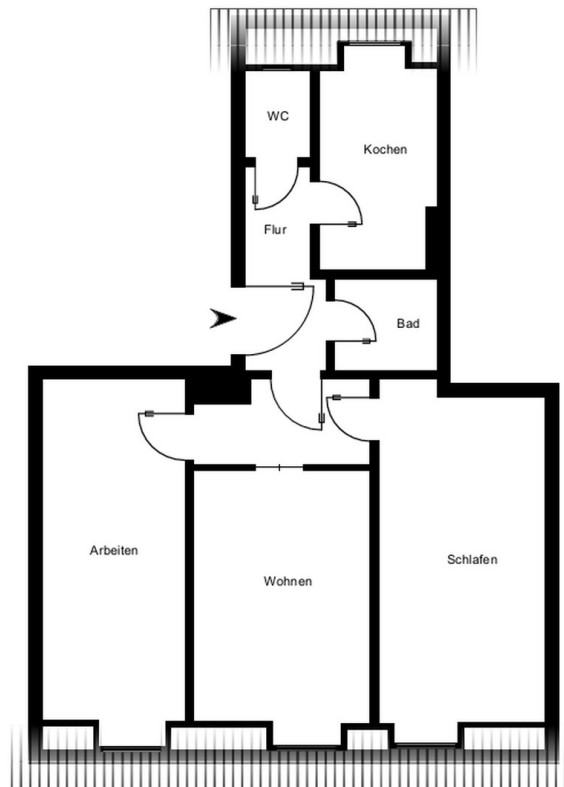


Ansicht 2 Badezimmer

Exposé - Galerie



Ansicht WC



Grundriss

Exposé - Grundrisse

