

Exposé

Maisonette in Strausberg

Individuelle und geräumige Maisonette-Wohnung mit drei Zimmern Terrasse und EBK



Objekt-Nr. OM-418958

Maisonette

Vermietung: **1.348 € + NK**

Ansprechpartner:
Roland Körner

Berliner Straße 90
15344 Strausberg
Brandenburg
Deutschland

Baujahr	1907
Etagen	3
Zimmer	3,00
Wohnfläche	128,00 m²
Nutzfläche	128,00 m²
Energieträger	Fernwärme
Summe Nebenkosten	390 €
Miete Garage/Stellpl.	25 €
Mietsicherheit	4.044 €

Übernahme	ab Datum
Übernahmedatum	01.04.2026
Zustand	Neuwertig
Schlafzimmer	2
Badezimmer	1
Etage	3. OG
Stellplätze	1
Heizung	Fußbodenheizung

Exposé - Beschreibung

Objektbeschreibung

Zum 01.04.2026 können Sie diese attraktive Maisonette-Wohnung in der dritten Etage beziehen, die durch eine gehobene Innenausstattung besticht. Empfangen werden Sie von einem Loft-ähnlichen, sehr großem Wohnbereich mit offener, U-förmiger Küche mit barähnlichem Eßbereich. Drei hübsche Zimmer laden zur freien Entfaltung und individuellem Einrichten ein. Eine Besonderheit ist, daß es nicht nur eine große Terrasse gibt, sondern Sie auch den Garten am Haus zu Ihrer Erholung nutzen können. Ihnen stehen außerdem ein Stellplatz für Ihr Auto und ein Kellerraum zur Verfügung. Bei Bedarf können Sie weitere Stellplätze hinzu mieten. Zu ebener Erde gibt es einen Fahrradraum für die Hausbewohner.

Ausstattung

Echtholzparkett auf Fußbodenheizung, "Galerie" unter dem Dach vor dem Eingang zum oberen Zimmer, Terrasse liegt zum Hof-Garten. Alle Zimmer sind ruhig zur Kollwitzstraße und zum Garten hin gelegen ohne Beeinflussung durch die verkehrsreiche Berliner Straße.

Fußboden:

Parkett, Fliesen

Weitere Ausstattung:

Terrasse, Keller, Vollbad, Einbauküche

Sonstiges

Die Wohnung ist im Moment belegt. Besichtigungen müssen also mit dem jetzigen Mieter und anderen Mietinteressenten abgestimmt werden.

Lage

Das Haus befindet sich in Strausberg. Für Mobilität ist dank der in der Nähe verkehrenden Straßenbahn gesorgt. In Laufnähe gibt es einige Supermärkte, Restaurants, einen Arzt und ein Einkaufszentrum, Schulen und Kindergärten. 200m entfernt erstreckt sich der Straussee, der zum Wandern, Laufen oder auch zum Baden einlädt.

Infrastruktur:

Apotheke, Lebensmittel-Discount, Allgemeinmediziner, Grundschule, Gymnasium, Öffentliche Verkehrsmittel

Exposé - Galerie



Hauseingang



Arbeitsplatz

Exposé - Galerie



Galerie von unten



Küche mit Eßbereich

Exposé - Galerie



Aufgang ins Dachgeschoß

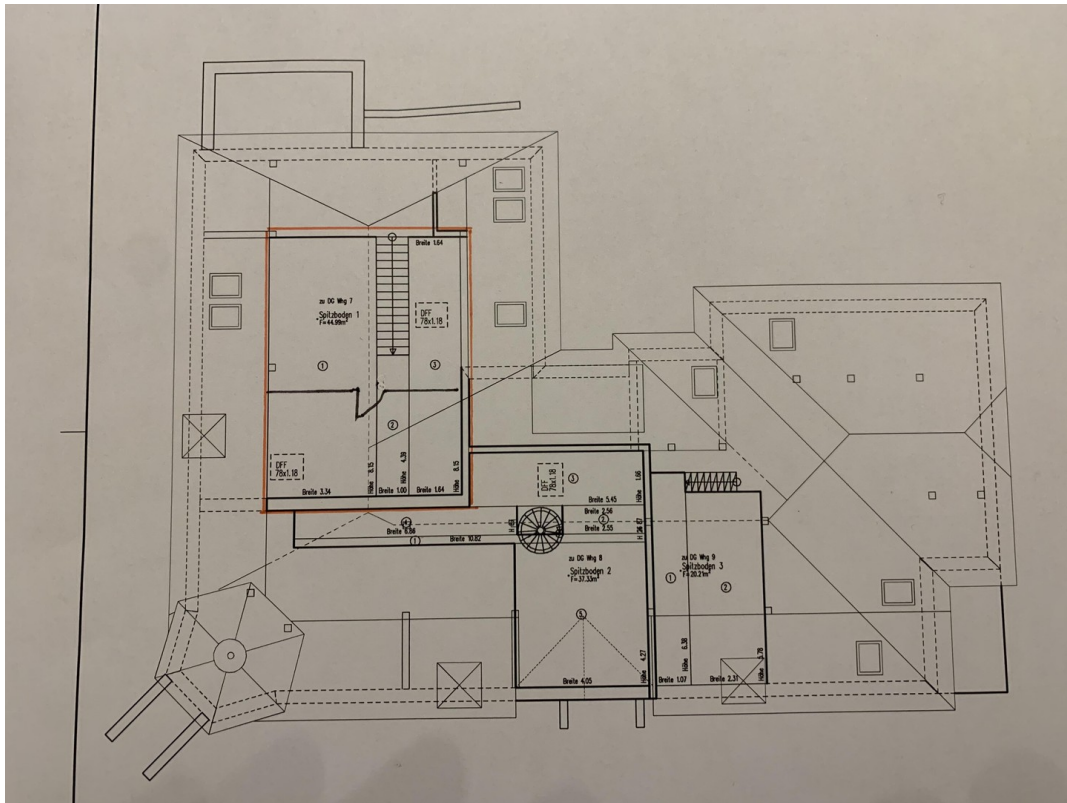


Wohnbereich

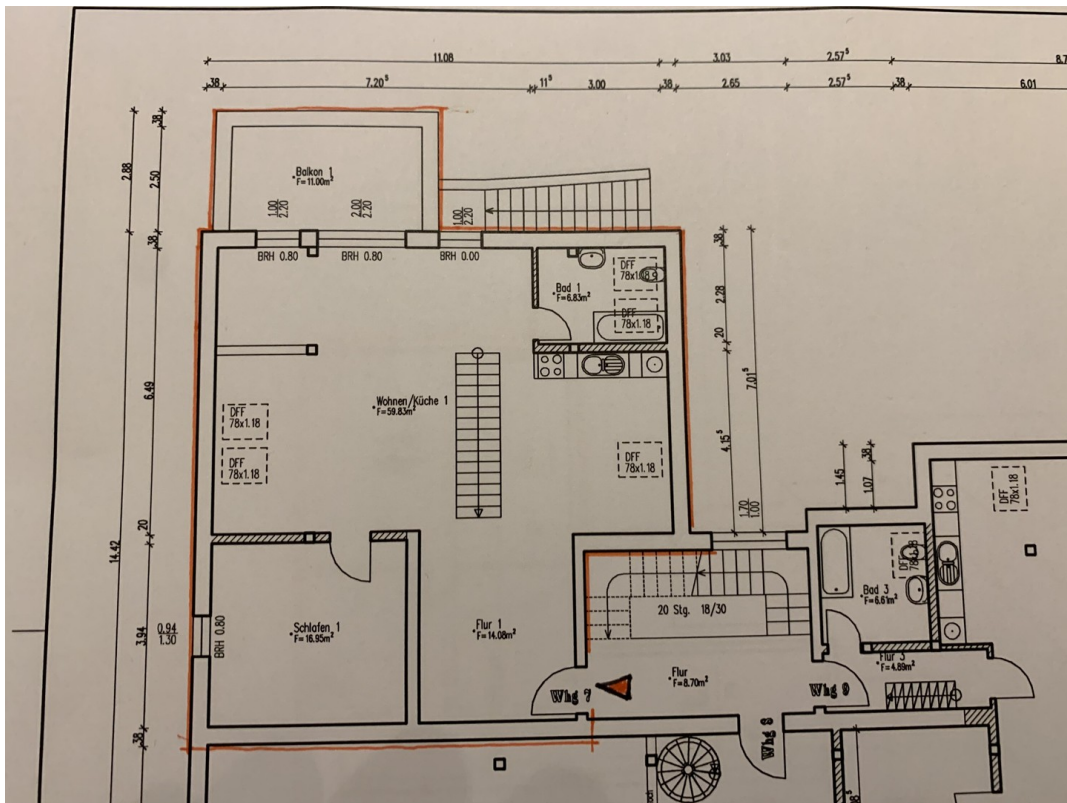


Wohnen

Exposé - Grundrisse



Obergeschoß



Wohnung unten