

Exposé

Erdgeschosswohnung in Bremen

TRAUMHAFTE ERDGESCHOSSWOHNUNG



Objekt-Nr. OM-418946

Erdgeschosswohnung

Verkauf: **210.000 €**

Ansprechpartner:
Frau Petersen

28755 Bremen
Bremen
Deutschland

Baujahr	1970	Zustand	Erstbez. n. Sanier.
Etagen	3	Schlafzimmer	1
Zimmer	3,00	Badezimmer	1
Wohnfläche	72,00 m²	Etage	Erdgeschoss
Energieträger	Öl	Stellplätze	1
Hausgeld mtl.	302 €	Heizung	Zentralheizung
Übernahme	sofort		

Exposé - Beschreibung

Objektbeschreibung

Diese schöne 3 Zimmer Wohnung befindet sich im Erdgeschoss eines gepflegten Mehrfamilienhauses aus dem Baujahr 1970. Die Wohnung überzeugt durch eine praktische Raumaufteilung auf ca. 72 m² Wohnfläche und ist ab sofort bezugsfertig.

Die frisch sanierte Wohnung wird über den zentralen Flur betreten, über den wiederum alle Räume der Wohnung erreicht werden können.

Das helle Wohn- und Esszimmer ist das Herzstück der Wohnung und sorgt für eine wohnliche Atmosphäre. Der gemütliche angrenzende Balkon lädt zum Verweilen mit Freunden und der Familie ein. Das attraktive Angebot wird durch ein neues Duschbad mit begehrter Dusche, neuen weißen Wohnungstüren, einer schicken Glasschiebetür für die Küche, neue Wand- und Bodenbeläge; einer neuen 3adrigen Elektrik sowie neue zweifarbige Kunststoffenster abgerundet.

Ein eigener Kellerraum bietet zusätzlich vielfältige Abstellmöglichkeiten sowie die Möglichkeit eine Waschmaschine und einen Trockner anzuschließen.

Die Warmwasseraufbereitung erfolgt über einen Durchlauferhitzer.

Im Gesamten präsentiert sich das Haus in einem gepflegten und ordentlichen Zustand.

Das monatliche Hausgeld für die Wohnung beträgt 302,-- Euro und für den Stellplatz 20,-- Euro, gesamt 322,-- Euro.

Überzeugen Sie sich selbst von dieser wunderschönen Wohnung und vereinbaren noch heute einen Besichtigungstermin!

Ausstattung

Fußboden:

Laminat, Fliesen

Weitere Ausstattung:

Balkon, Keller

Exposé - Energieausweis

Energieausweistyp	Verbrauchsausweis
Erstellungsdatum	ab 1. Mai 2014
Endenergieverbrauch	155,00 kWh/(m²a)
Energieeffizienzklasse	E

Exposé - Galerie



Exposé - Galerie



Exposé - Galerie



Exposé - Galerie



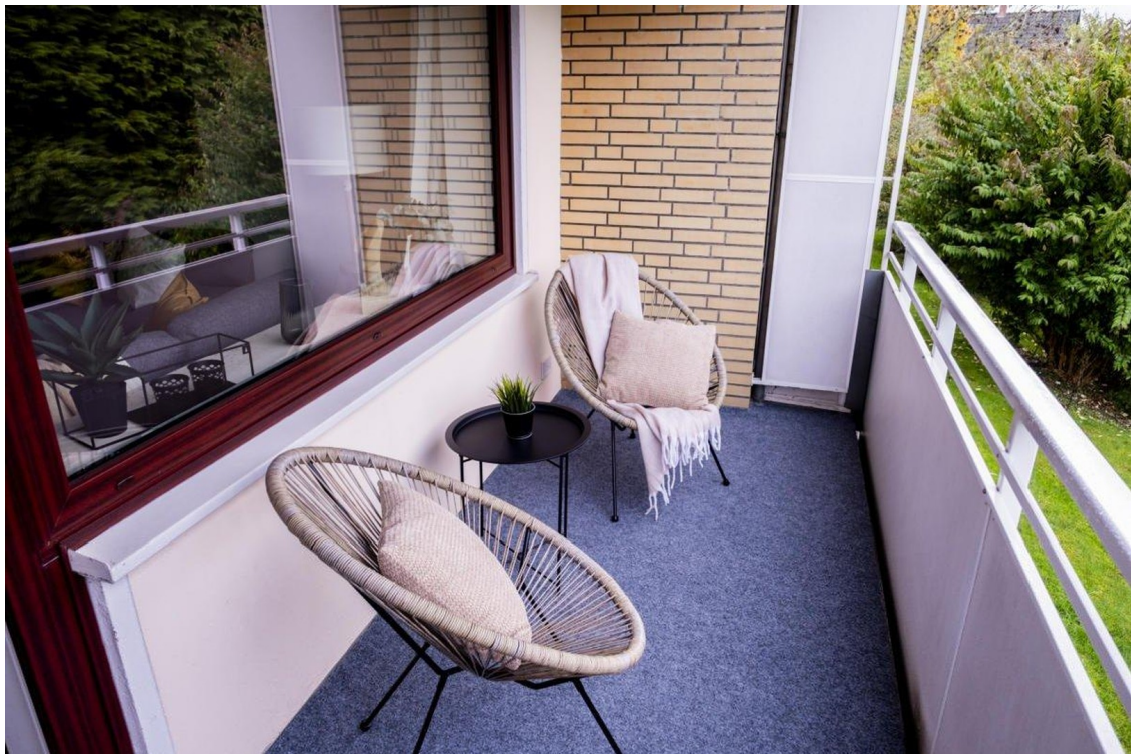
Exposé - Galerie



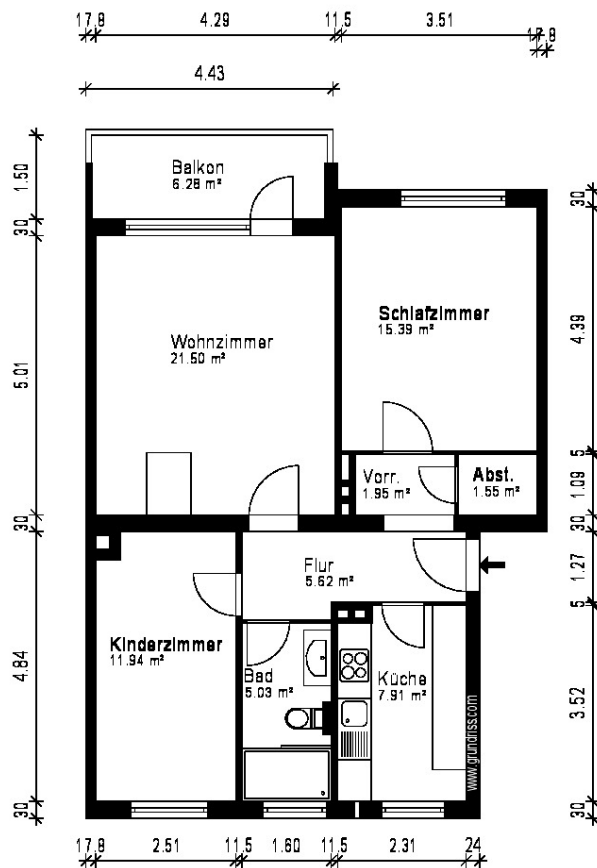
Exposé - Galerie



Exposé - Galerie



Exposé - Grundrisse



Erstellt von: 100hands AG - Hussitenstraße 32 - 13356 Berlin - Tel.: (030) 809 8445 23 - www.grundriss.com

Gebäude: ETW	
Ort/Strasse: 28766 Bremen, Hebbelstr. 6	
Planinhalt: Erdgeschoss links	
Maßstab: 1:100/A4	Datum: 08.08.2025
Objekt-Nr.: WE3	Plan-Nr.: 1



Auftrag - CAD-Service - Flächen