

Exposé

Garage in Düsseldorf

Vermietete Garage als Kapitalanlage oder für Selbstnutzung in Düsseldorf-Unterbach



Objekt-Nr. OM-418823

Garage

Verkauf: **27.000 €**

Ansprechpartner:
Investoren Karree

Rathelbeckstraße 354-356
40627 Düsseldorf
Nordrhein-Westfalen
Deutschland

Übernahme	Nach Vereinbarung
Zustand	gepflegt

Etage	Erdgeschoss
Garagen	1

Exposé - Beschreibung

Objektbeschreibung

Zum Verkauf steht 1 vermietete Doppel-Garage (№ 16 im Grundriss) in attraktiver Lage von Düsseldorf-Unterbach, Rathelbeckstraße 354-356.

Es können 2 Fahrzeuge hintereinander geparkt werden.

Das Investment eignet sich hervorragend als risikoarme Kapitalanlage mit laufenden Einnahmen und geringem Verwaltungsaufwand.

Die Garage befindet sich in einem gepflegten Wohnumfeld mit anhaltender Stellplatznachfrage. Die solide Bauweise sowie die gut zugängliche Zufahrt gewährleisten eine langfristige Nutzbarkeit und Vermietbarkeit. Durch die bestehende Vermietung generiert das Investment sofortige Mieteinnahmen, ohne Leerstandsrisiko zum Erwerbszeitpunkt.

Der Kaufpreis beträgt 27.000€.

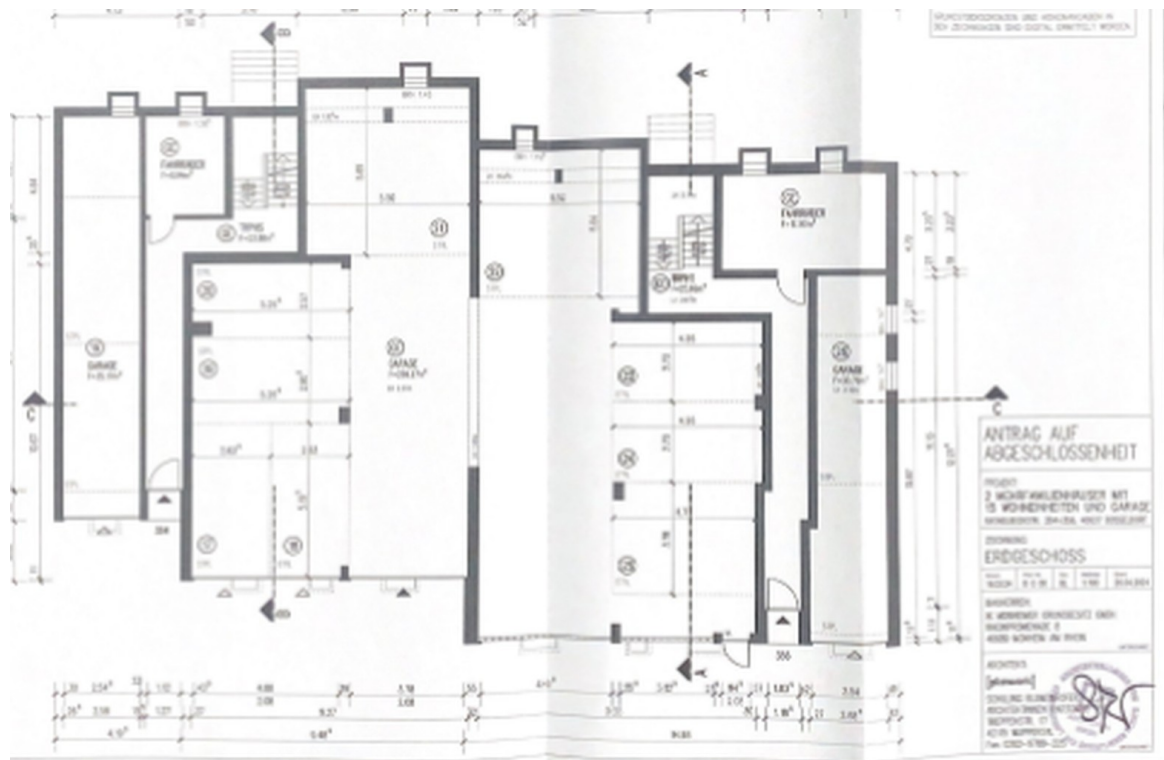
Maximale Flexibilität für den Käufer: Die Garage eignet sich sowohl als rentable Kapitalanlage mit bestehenden Mieteinnahmen als auch zur sofortigen Eigennutzung nach ordentlicher Kündigung (Kündigungsfrist: 4-12 Wochen je nach Mietvertrag)

Lage

Die Garage befindet sich in der Rathelbeckstraße 354-356 im begehrten Düsseldorfer Stadtteil Unterbach, einer ruhigen, grünen und vorwiegend Wohn geprägten Lage im Südosten Düsseldorfs.

Unterbach zeichnet sich durch seine hohe Wohnqualität aus: Die Umgebung ist durch einzelne Einfamilienhäuser, Reihenhäuser und Wohnanlagen geprägt, die Straße selbst ist überwiegend eine ruhige Anliegerstraße mit gemischter Wohn- und Gewerbenutzung.

Exposé - Grundrisse



Grundriss