

Exposé

Wohnung in Sinsheim-Reihen

Helle, frisch renovierte 2-Zimmer-Wohnung mit sehr guter Anbindung in Sinsheim-Reihen



Objekt-Nr. OM-418718

Wohnung

Vermietung: **790 € + NK**

74889 Sinsheim-Reihen
Baden-Württemberg
Deutschland

Baujahr	2000	Mietsicherheit	1.580 €
Etagen	3	Übernahme	Nach Vereinbarung
Zimmer	1,00	Zustand	modernisiert
Wohnfläche	63,00 m²	Schlafzimmer	1
Energieträger	Luft- /Wasserwärme	Badezimmer	1
Nebenkosten	100 €	Etage	1. OG
Heizkosten	110 €	Stellplätze	1
Summe Nebenkosten	210 €	Heizung	Zentralheizung

Exposé - Beschreibung

Objektbeschreibung

Diese attraktive 2-Zimmer-Wohnung mit ca. 63 m² Wohnfläche befindet sich in zentraler Lage von Sinsheim-Reihen und überzeugt durch ihre hellen, freundlichen Räume sowie eine angenehme Raumhöhe, die ein besonders großzügiges Wohngefühl vermittelt.

Die Wohnung wurde frisch renoviert und präsentiert sich in einem sehr gepflegten Zustand. Große Fenster sorgen für viel Tageslicht in allen Wohnräumen und unterstreichen den offenen, einladenden Charakter der Wohnung.

Der gut geschnittene Grundriss bietet ein geräumiges Wohnzimmer, ein separates Schlafzimmer sowie ausreichend Platz für individuelle Einrichtungsmöglichkeiten. Die Wohnung eignet sich ideal für Singles oder Paare, die zentral wohnen und dennoch Wert auf ein angenehmes Wohnambiente legen.

Dank der sehr guten Anbindung mit S-Bahn-Anschluss in unmittelbarer Nähe sowie kurzen Wegen zu Einkaufsmöglichkeiten, Ärzten und weiteren Einrichtungen des täglichen Bedarfs ist eine optimale Erreichbarkeit gewährleistet.

Insgesamt handelt es sich um eine helle, frisch renovierte 2-Zimmer-Wohnung in attraktiver Lage, die durch Komfort, Lage und Wohnqualität überzeugt.

Ausstattung

Die Wohnung wurde umfassend renoviert und befindet sich in einem modernen, sehr gepflegten Zustand.

Ausgestattet ist sie mit einer neuen, hochwertigen Einbauküche, die sowohl funktional als auch optisch ansprechend gestaltet ist.

In allen Wohnräumen wurden neue Fußböden verlegt, die ein harmonisches und zeitgemäßes Wohnambiente schaffen. Die Wände sind frisch gestrichen und in neutralen Farbtönen gehalten, sodass sie sich ideal für eine individuelle Einrichtung eignen.

Zusätzlich wurde eine neue Decke installiert, die den hellen und freundlichen Gesamteindruck der Wohnung unterstreicht und das großzügige Raumgefühl durch die hohe Deckenhöhe weiter betont.

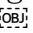
Fußboden:

Vinyl / PVC

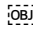
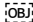
Weitere Ausstattung:

Duschbad

Lage

Die Wohnung befindet sich in der Hans-Doll-Straße 3 im beliebten und gut angebundenen Stadtteil Sinsheim-Reihen – einer ruhigen, zentralen Lage mit kurzen Wegen zu wichtigen Einrichtungen des täglichen Bedarfs. 

Direkt vor Ort und nur wenige Schritte entfernt finden sich diverse Einrichtungen und Angebote:

- Nahversorgung mit einem nah & gut-Supermarkt direkt im Haus bzw. unmittelbar in der Hans-Doll-Straße, ideal für den täglichen Einkauf. 
- Bäckerei und weitere kleine Geschäfte ebenfalls in Gehweite, die den Alltag bequem machen. 

Die Lage zeichnet sich durch hervorragende Verkehrsanbindung aus:

- Der Bahnhof Reihen liegt nur wenige Minuten zu Fuß entfernt und bietet S-Bahn-Verbindungen sowie Züge ins umliegende Netz des Rhein-Neckar-Kreises. 

- Busverbindungen und ein gut ausgebautes Straßennetz sorgen für bequeme Erreichbarkeit sowohl innerhalb Sinsheims als auch in Richtung Heidelberg, Mannheim oder Heilbronn. ^[OBJ]

In der Umgebung befinden sich außerdem Schulen, Kindertagesstätten, Restaurants und weitere Einkaufsmöglichkeiten, was diese Lage besonders attraktiv für Singles, Paare oder Pendler macht. ^[OBJ]

Trotz der zentralen Lage bietet Reichen ein angenehm ruhiges Wohnumfeld, kombiniert mit der Nähe zur Natur des Kraichgaus und kurzen Wegen zu Freizeit- und Erholungsangeboten.

Infrastruktur:

Apotheke, Lebensmittel-Discount, Allgemeinmediziner, Kindergarten, Grundschule, Öffentliche Verkehrsmittel

Exposé - Galerie



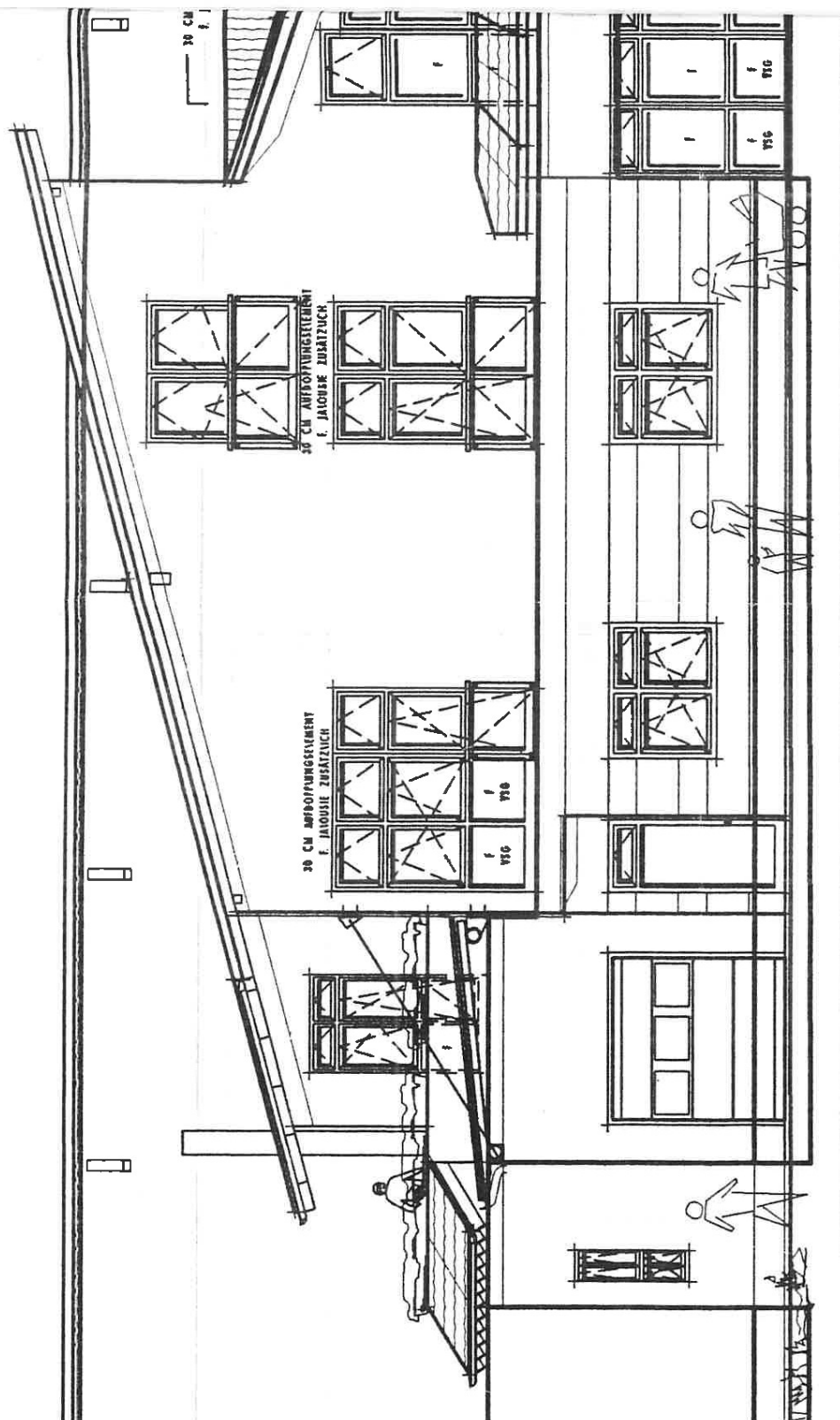
Exposé - Galerie



Exposé - Galerie



Exposé - Grundrisse



Exposé - Grundrisse

