

Exposé

Wohnen in Nürnberg

**Baugrundstück in ruhiger, durchgrünter Lage*positiver
Bauvorbescheid für Doppelhaus*provisionsfrei**



Objekt-Nr. OM-418704

Wohnen

Verkauf: **550.000 €**

Ansprechpartner:
KKMI Consulting GmbH/ Frau Corry Lausch

90453 Nürnberg
Bayern
Deutschland

Grundstücksfläche	734,00 m ²
-------------------	-----------------------

Übernahme

Nach Vereinbarung

Exposé - Beschreibung

Objektbeschreibung

Im Süden Nürnbergs befindet sich das großzügig geschnittene Baugrundstück, in einer durchgrünten und ruhigen Wohnlage, am Ende einer Stichstraße. Der vorhandene Altbestand auf dem Grundstück wurde bereits durch eine Fachfirma rückgebaut.

Die Bebaubarkeit des Grundstücks richtet sich nach den Festsetzungen des rechtskräftigen Bebauungsplanes "Katzwang № 9". der Stadt Nürnberg. Darüber hinaus liegt ein positiv beschiedener Bauvorbescheid zur Errichtung eines Doppelhauses mit zwei Vollgeschossen (je Doppelhaushälfte ca. 130m² Wohnfläche) vor. Näheres hierzu gerne auf Anfrage.

Es kann das Gesamtgrundstück mit 734 m² erworben werden, darüber hinaus besteht die Möglichkeit eines Teilflächenerwerbs (Grundstücksteilung z.B. ca. 359 m² und 375 m²) zur Errichtung zweier Doppelhaushälften.

Das Grundstück ist voll erschlossen. Baustrom- und Bauwasseranschluss anliegend.

Lage

Durch die nahegelegenen Verkehrsknotenpunkte Kreuz Nürnberg-Hafen und das Autobahnkreuz Nürnberg-Süd zeichnet sich das Grundstück durch eine sehr gute Verkehrsanbindung aus. Eine Bushaltestelle, gastronomische Einrichtungen sowie Einkaufsmöglichkeiten für den täglichen und mittelfristigen Bedarf sind im unmittelbaren Umfeld vorhanden. Der Bahnhof Reichelsdorfer Keller, in 900 m Entfernung, ist ebenfalls fußläufig zu erreichen und bietet Anbindung an die Nürnberger Innenstadt sowie die umliegenden Mittel- und Grundzentren.

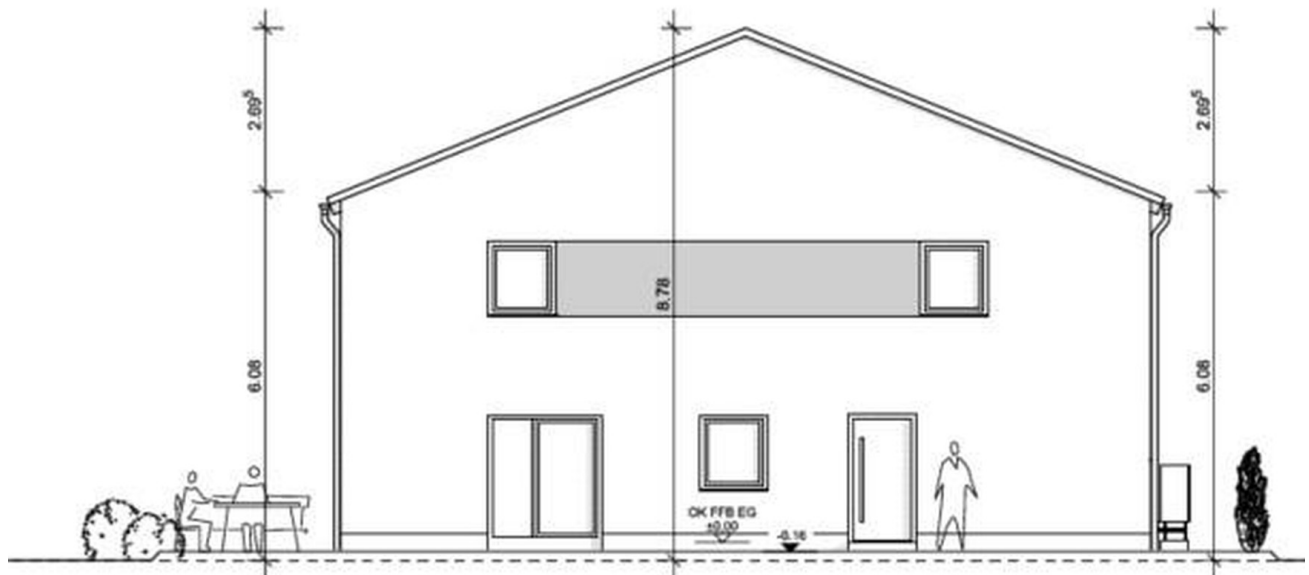
Infrastruktur:

Apotheke, Lebensmittel-Discount, Allgemeinmediziner, Kindergarten, Grundschule, Hauptschule, Realschule, Gymnasium, Gesamtschule, Öffentliche Verkehrsmittel

Exposé - Galerie



Exposé - Galerie



Ansicht von OSTEN

Exposé - Galerie



Ansicht von SÜDEN