

Exposé

Lager in Gransee

**Lagerfläche / Gewerbefläche / Lagerräume / Archiv
Fläche / Lager - Provisionsfrei - Teilbar**



Objekt-Nr. OM-418686

Lager

Vermietung: **1.050 € + NK**

Ansprechpartner:
Askor GmbH Thomas Savci
Telefon: 0177 2928602

Kraatzterweg 3
16775 Gransee
Brandenburg
Deutschland

| | | | |
|----------------|-------------|--------------|-----------------------|
| Mietsicherheit | 2.100 € | Gesamtfläche | 300,00 m ² |
| Übernahme | sofort | Heizung | Sonstiges |
| Etage | Erdgeschoss | | |

Exposé - Beschreibung

Objektbeschreibung

Teilfläche einer Lagerhalle direkt am Bahnhof Gransee zu vermieten.

Das ganze Objekt hat eine Größe von circa 900m² von denen circa 600m² abgegeben werden können.

Die Halle ist komplett trocken.

Derzeitig kein Wasser und keine Heizung anliegend.

Die Miete beträgt 3,5 Euro netto pro m² zzgl Mwst. pro Monat.

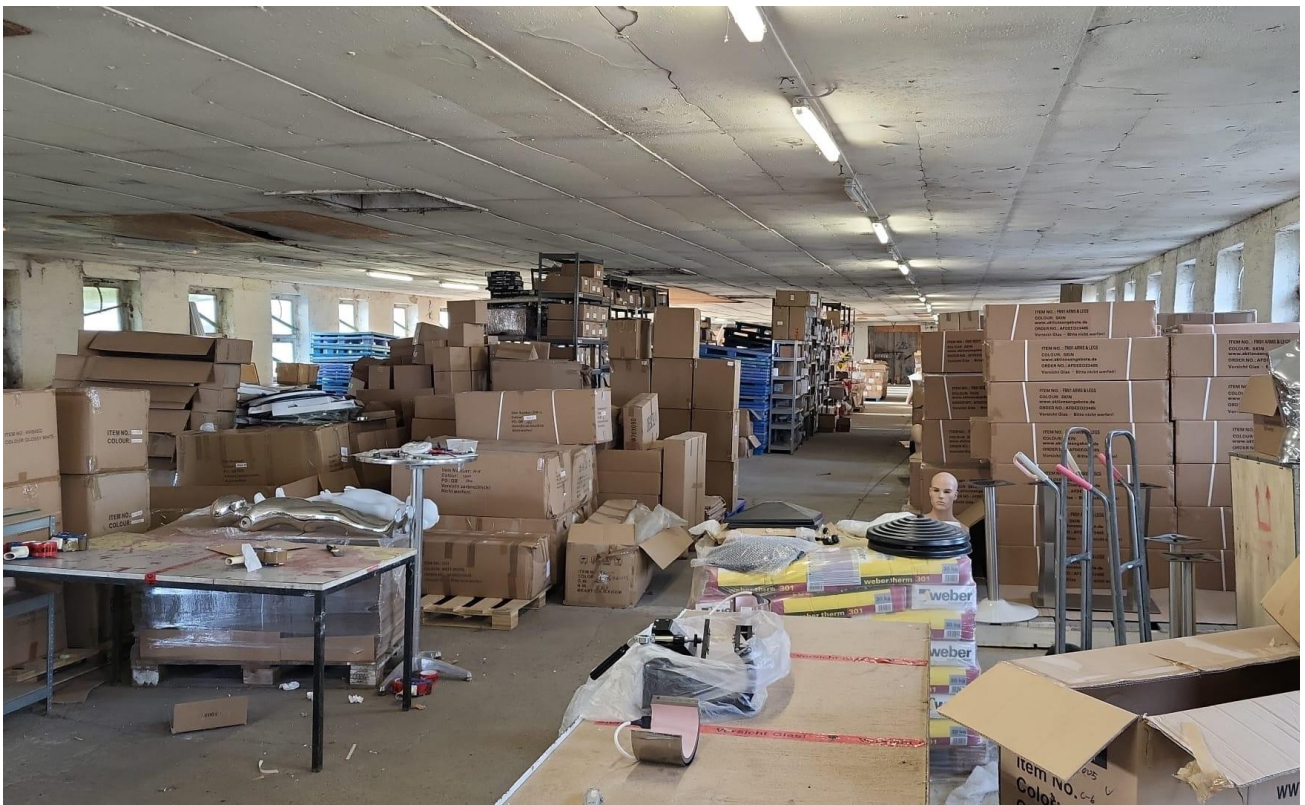
Es besteht die Möglichkeit gegenüber zusätzliche Büroflächen zu mieten.

Das Objekt befindet sich im Kraatzerweg 3, in 16775 Gransee direkt am Bahnhof Gransee.

Für Rückfragen stehe ich Ihnen gerne unter 0177 292 86 02 zur Verfügung.

Der Bahnhof Gransee ist in zwei Minuten Fußläufig zu erreichen und von dort gelangt man mit dem Regio ohne Umsteigen innerhalb von 22 Minuten nach Oranienburg, in 44 Minuten nach Gesundbrunnen, in 49 Minuten nach Berlin Hauptbahnhof und in 53 Minuten zum Potsdamer Platz.

Exposé - Galerie



Exposé - Galerie



Exposé - Galerie

