

Exposé

Doppelhaushälfte in Lingen

**Reserviert: Familienfreundliche Doppelhaushälfte in
Altenlingen - Provisionsfrei von Privat**



Objekt-Nr. OM-418676

Doppelhaushälfte

Verkauf: **350.000 €**

49808 Lingen
Niedersachsen
Deutschland

Baujahr	1998	Zustand	gepflegt
Grundstücksfläche	252,00 m²	Schlafzimmer	3
Zimmer	4,00	Badezimmer	1
Wohnfläche	111,00 m²	Carports	1
Nutzfläche	32,00 m²	Stellplätze	2
Energieträger	Gas	Heizung	Zentralheizung
Übernahme	Nach Vereinbarung		

Exposé - Beschreibung

Objektbeschreibung

Zum Verkauf steht eine gepflegte Doppelhaushälfte aus dem Jahr 1998 auf einem ca. 252 m² großen Grundstück. Mit rund 111 m² Wohnfläche, 33 m² Kellerfläche, und eigener Gasheizung bietet die Immobilie ein komfortables Zuhause in gefragter Lage.

Raumbeschreibung

Im Erdgeschoss empfängt Sie ein heller Eingangsbereich mit Gäste-WC und einer kleinen Nische, die sich ideal für Garderobe oder Stauraum eignet. Von hier gelangen Sie in die Küche mit angrenzendem Hauswirtschaftsraum sowie in den großzügigen Wohn- und Essbereich mit direktem Zugang zur Terrasse und zum Garten. Ein Carport und ein Geräteschuppen runden das Angebot im Außenbereich ab.

Das Obergeschoss bietet ein Elternschlafzimmer, zwei Kinderzimmer sowie ein Badezimmer mit Dusche und Badewanne.

Der Spitzboden ist aktuell nicht ausgebaut und über eine Einschubtreppe erreichbar.

Im Keller stehen zwei Abstellräume zur Verfügung, die zusätzlichen Stauraum bieten.

Besonderheit

Der Verkauf erfolgt direkt von privat – ohne Maklerprovision.

Für weitere Details oder zusätzliche Bilder melden Sie sich bitte unter Angabe Ihres Namens, Ihrer Telefonnummer und E-Mail-Adresse.

Ausstattung

Fußboden:

Laminat, Fliesen

Weitere Ausstattung:

Terrasse, Garten, Keller, Duschbad, Einbauküche, Gäste-WC

Lage

Die Immobilie liegt in zentraler Wohnlage im Herzen von Altenlingen – einer der beliebtesten Wohngegenden für Familien. Einkaufsmöglichkeiten, Grundschule, Kindergarten und weitere Einrichtungen sind bequem erreichbar.

Infrastruktur:

Apotheke, Lebensmittel-Discount, Allgemeinmediziner, Kindergarten, Grundschule, Hauptschule, Realschule, Gymnasium, Gesamtschule, Öffentliche Verkehrsmittel

Exposé - Energieausweis

Energieausweistyp	Verbrauchsausweis
Erstellungsdatum	ab 1. Mai 2014
Endenergieverbrauch	98,50 kWh/(m²a)
Energieeffizienzklasse	C



Exposé - Galerie



Exposé - Galerie



Exposé - Galerie



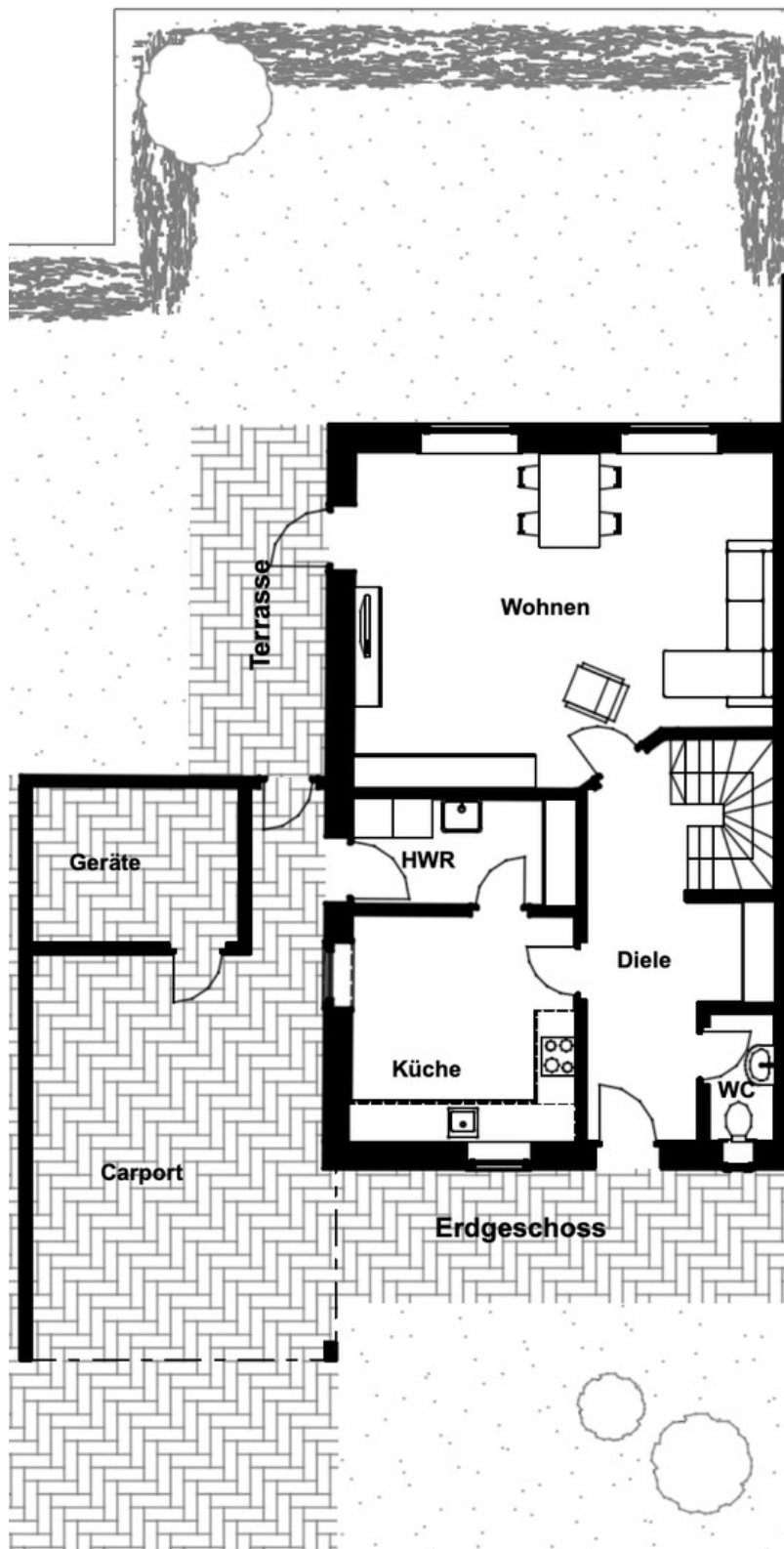
Exposé - Galerie



Exposé - Galerie

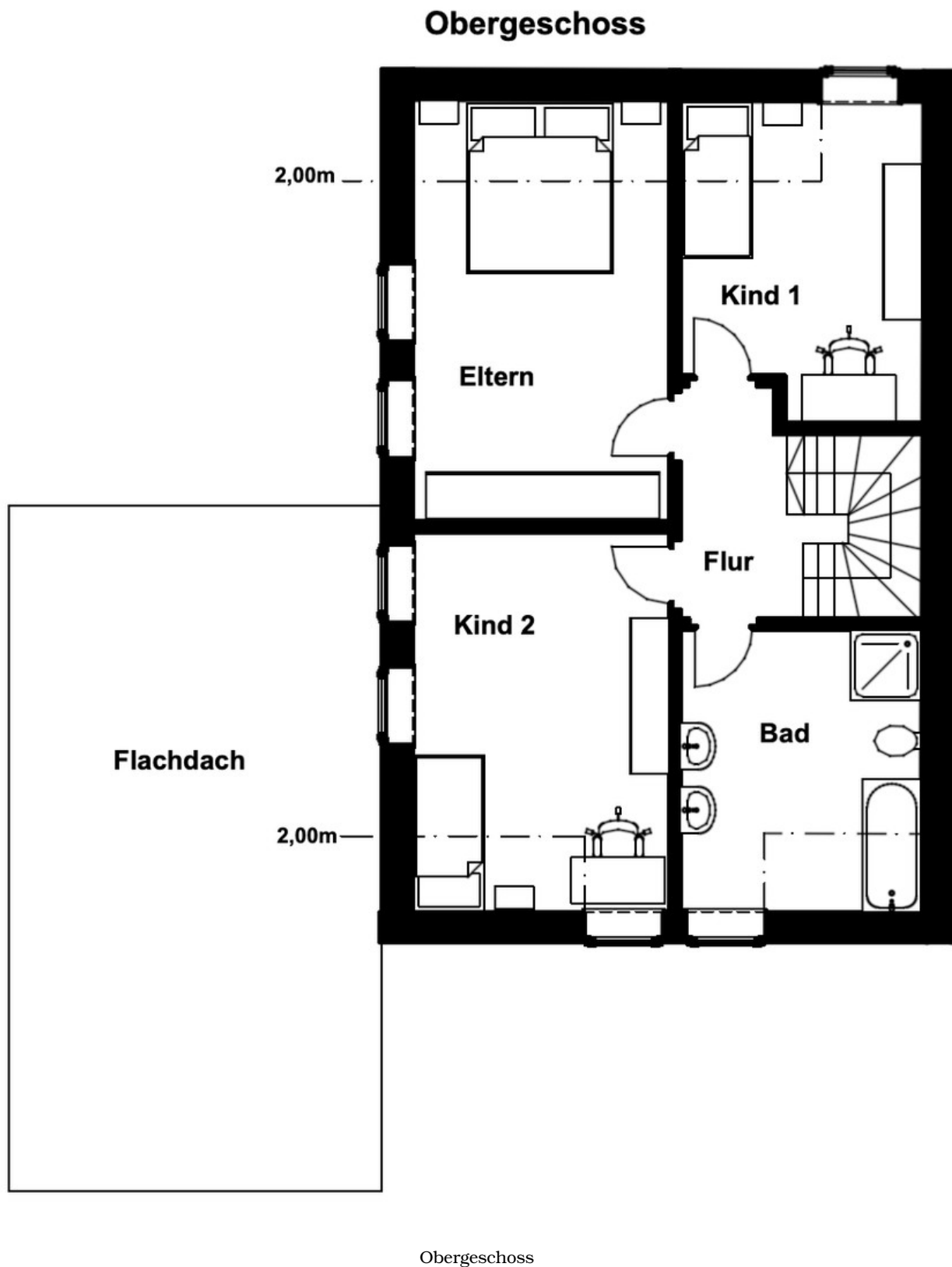


Exposé - Grundrisse



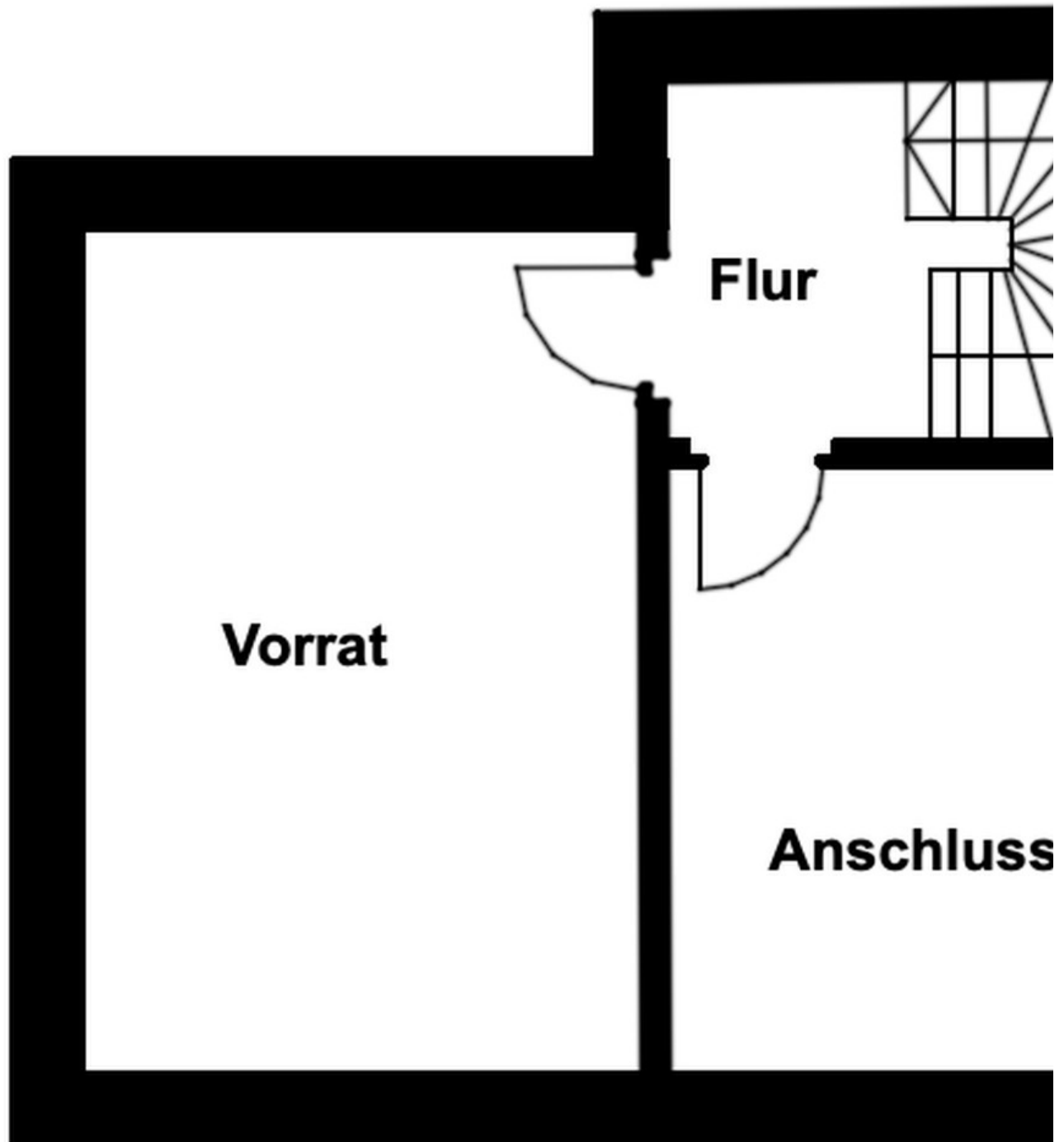
Erdgeschoss

Exposé - Grundrisse



Exposé - Grundrisse

Kellergeschoss



Kellergeschoss