

Exposé

Bungalow in Herford

Bungalow am Hamscheberg



Objekt-Nr. OM-418633

Bungalow

Verkauf: **329.000 €**

32049 Herford
Nordrhein-Westfalen
Deutschland

Baujahr	1975	Zustand	gepflegt
Grundstücksfläche	412,00 m²	Schlafzimmer	2
Etagen	1	Badezimmer	1
Zimmer	4,00	Garagen	2
Wohnfläche	124,00 m²	Stellplätze	2
Energieträger	Gas	Heizung	Zentralheizung
Übernahme	sofort		

Exposé - Beschreibung

Objektbeschreibung

Sehr ruhig und doch zentral gelegene Immobilie mit Potential.

Erstbesitz und jahrelange kontinuierliche Pflege.

Heller freundlicher Eingangsbereich und moderner

Wohnarchitektur.

Weitere 120 qm im Untergeschoss mit 2,40 Meter Deckenhöhe komplett beheizt mit Souterrainpotential.

Hobbyraum, Waschkeller sowie Heizungskeller

mit Zugang auch vom Gartenbereich.

Ausstattung

Gepflegte und gehobene Ausstattung

Überzeugende und qualitative Materialien

Hochwertiger gepflegter Parkettboden im Wohnbereich.

Der moderne Kamin im Wohnbereich bringt in kalten Monaten die richtige Atmosphäre und lädt zum Verweilen ein, abgenommen vom Schornsteinfeger betriebsbereit.

Imposanter Eingangsbereich mit hochwertig eingearbeiteten Glas/Rundbögen/Türen

Sehr gepflegte Eibauküche mit allen dazugehörigen Geräten.

Im Wohn-und Essbereich Fussbodenradiatoren

Fenster mit Doppel/Isolierverglasung von Schüco bereits erneuert

Rollladen überall vorhanden

Gaskessel sowie Warmwasserspeicher bereits erneuert.

Elektro/Verteilerkasten bereits überarbeitet und erneuert

Wendeltreppe direkt im Windfang zum Untergeschoss.

Gäste-WC im Windfangbereich

Energieausweis aktuell

Fußboden:

Parkett, Fliesen

Weitere Ausstattung:

Terrasse, Garten, Keller, Vollbad, Einbauküche, Gäste-WC, Kamin, Barrierefrei

Sonstiges

.....VON PRIVAT.....

BITTE KEINE MAKLERANFRAGEN. !!!

ANFRAGEN werden nur mit Angaben Ihres vollständigen

Namens sowie Telefonnummer und e.mail Adresse beantwortet

Lage

Der Bungalow liegt in einer ruhigen aber dennoch zentralen Wohngegend

Infrastruktur:

Apotheke, Lebensmittel-Discount, Allgemeinmediziner, Kindergarten, Öffentliche Verkehrsmittel

Exposé - Energieausweis

Energieausweistyp	Bedarfsausweis
Erstellungsdatum	ab 1. Mai 2014
Endenergiebedarf	164,00 kWh/(m²a)
Energieeffizienzklasse	F

Exposé - Galerie



Exposé - Galerie



Exposé - Galerie



Exposé - Galerie



Exposé - Galerie



Exposé - Galerie



Exposé - Galerie



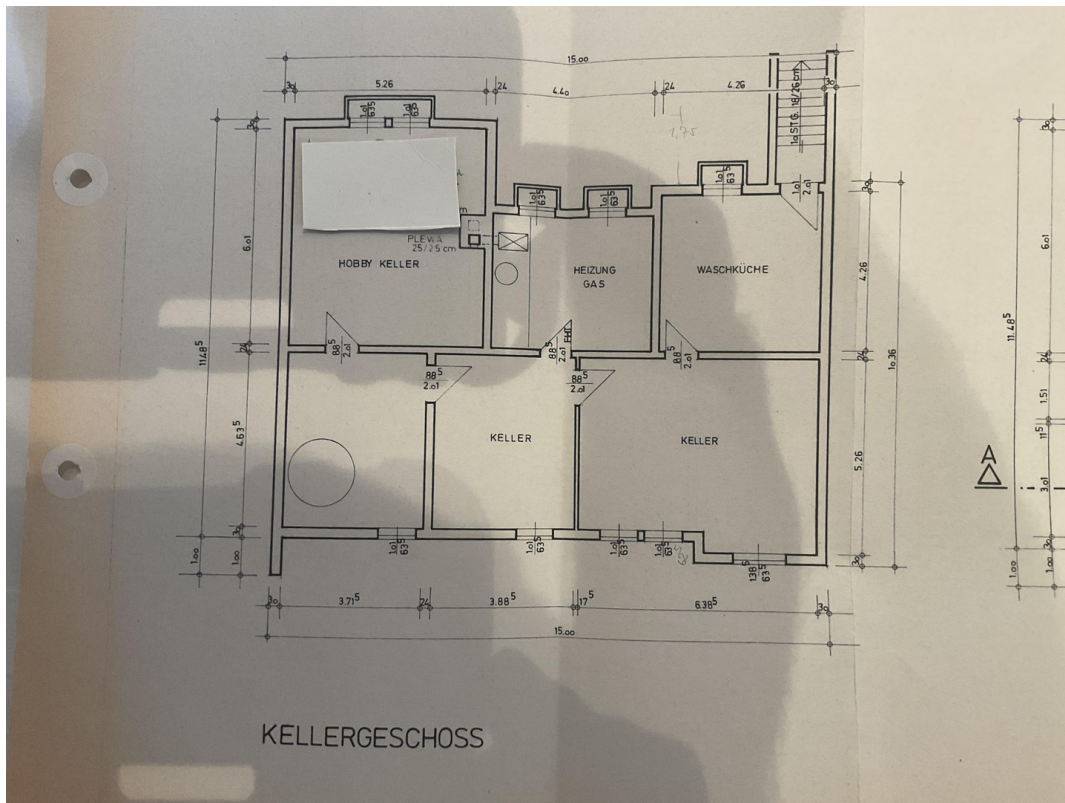
Exposé - Galerie



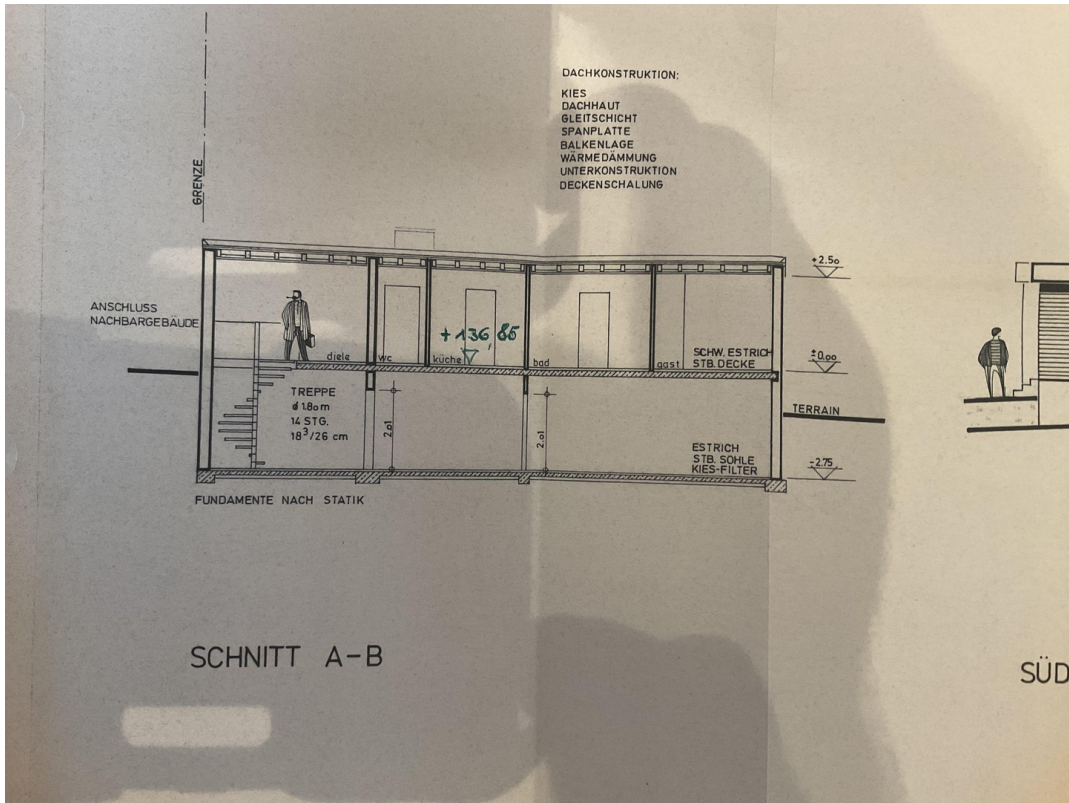
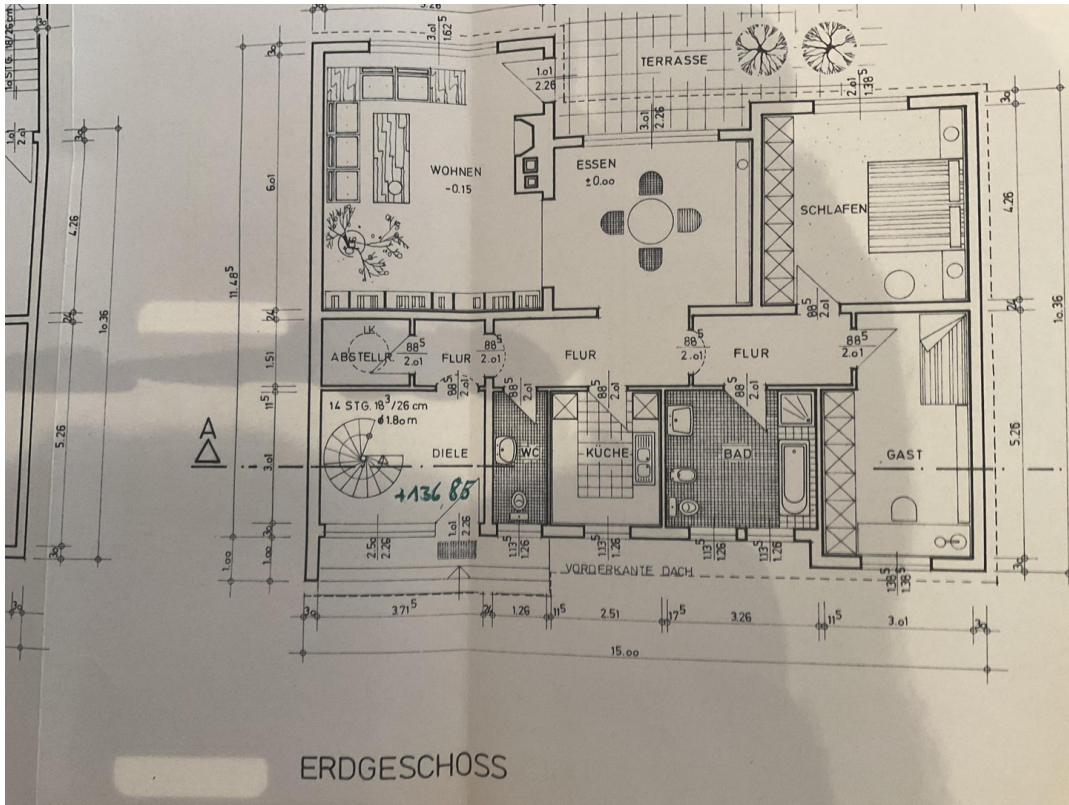
Exposé - Galerie



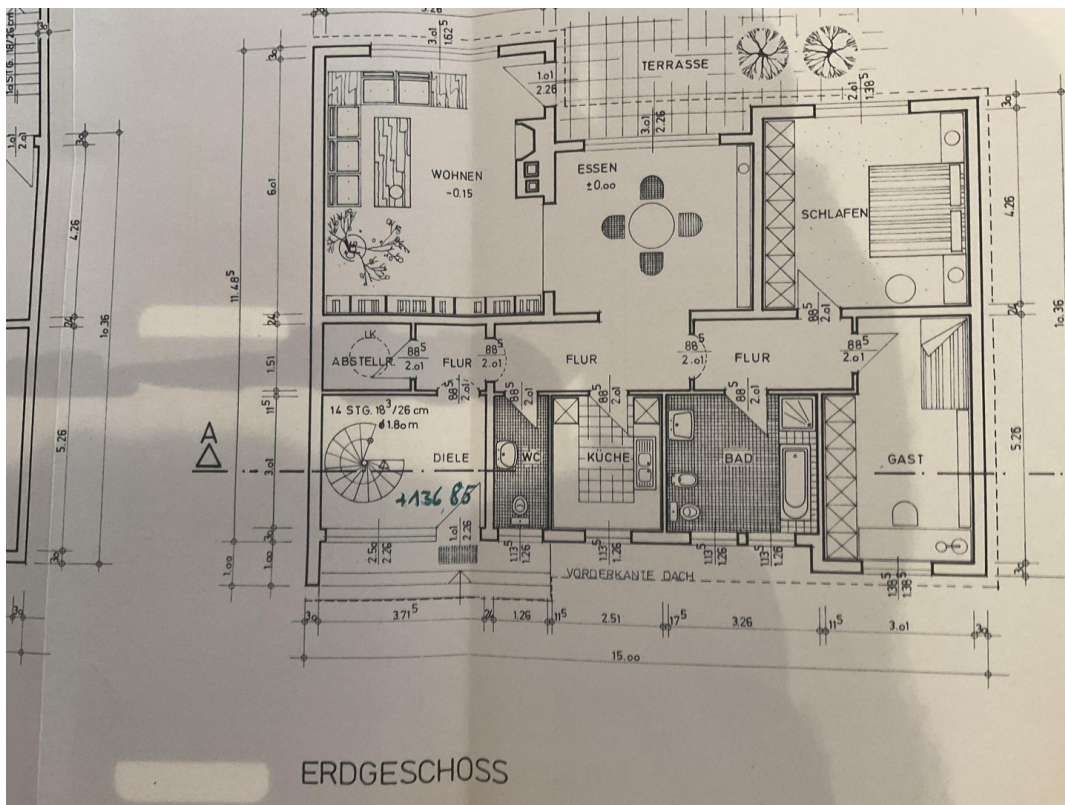
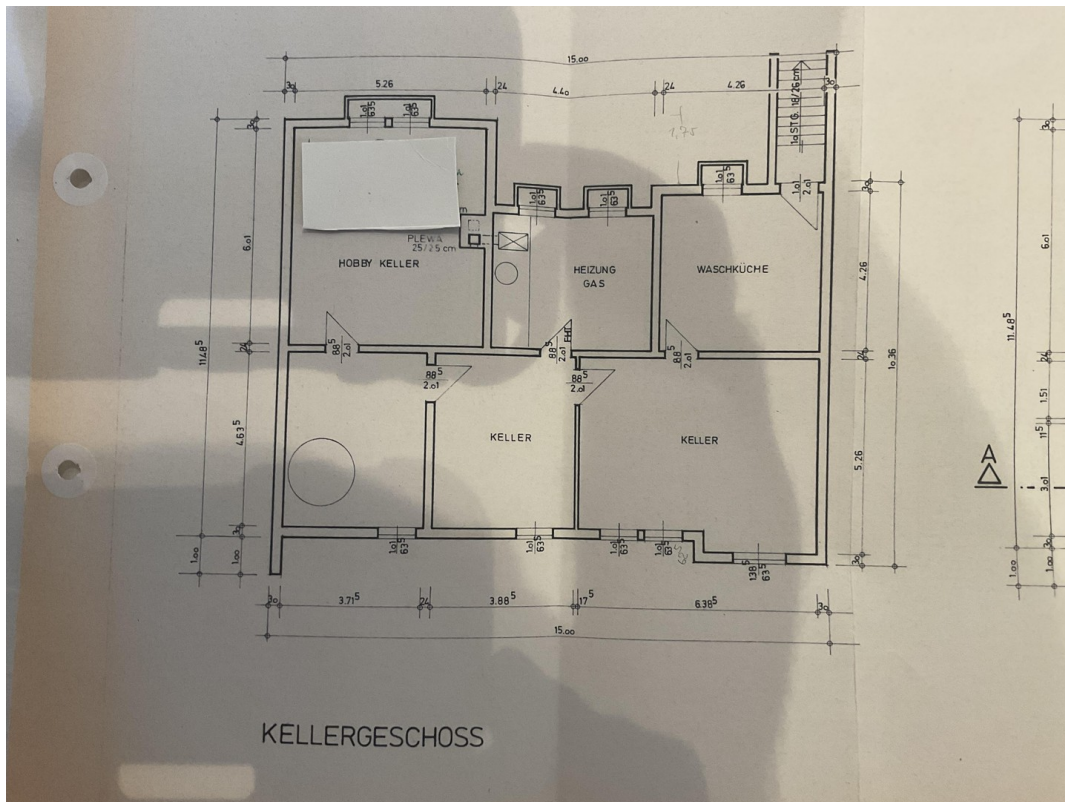
Exposé - Galerie



Exposé - Galerie



Exposé - Galerie



Exposé - Galerie

