

Exposé

Wohnung in Köln

Luxuriöse, voll möblierte 3,5-Zimmer-Wohnung mit Balkon im 3. OG in Köln-Weiden



Objekt-Nr. OM-418565

Wohnung

Vermietung: **1.850 € + NK**

Ansprechpartner:
Vishal Sethi

50858 Köln
Nordrhein-Westfalen
Deutschland

Baujahr	1975	Übernahme	ab Datum
Etagen	7	Übernahmedatum	01.03.2026
Zimmer	3,50	Zustand	renoviert
Wohnfläche	110,00 m²	Schlafzimmer	2
Nutzfläche	110,00 m²	Badezimmer	2
Energieträger	Öl	Etage	3. OG
Summe Nebenkosten	450 €	Tiefgaragenplätze	1
Miete Garage/Stellpl.	100 €	Heizung	Zentralheizung
Mietsicherheit	5.550 €		

Exposé - Beschreibung

Objektbeschreibung

Diese luxuriös ausgestattete und voll möblierte 3,5-Zimmer-Wohnung mit ca. 110 m² Wohnfläche befindet sich im 3. Obergeschoss eines modernen Mehrfamilienhauses in Köln-Weiden. Die Wohnung verfügt über zwei Schlafzimmer, zwei Badezimmer, eine Küche und ein gemütliches Wohnzimmer mit Kamin. Die Einbauküche ist bereits installiert und komplett ausgestattet. Die Wohnung ist komplett möbliert. Alle Möbel, die Sie auf den Bildern sehen, sind bereits inklusive.

Zu den weiteren Annehmlichkeiten gehören zwei Balkone und ein Essbereich. Die Wohnung ist barrierefrei und mit einem Aufzug ausgestattet, der alle Etagen bequem erreichbar macht.

Das Gebäude wird professionell verwaltet, die Gemeinschaftsräume werden regelmäßig gereinigt und die Außenanlagen sind gepflegt. Zusätzlich stehen ein Waschraum, Trockenräume und ein Fahrradkeller zur gemeinschaftlichen Nutzung zur Verfügung.

Eine Garage steht ebenfalls zur Verfügung. Haustiere sind nach vorheriger Absprache erlaubt. Die Wohnung ist ab dem 1. März 2026 verfügbar.

Ausstattung

Die Wohnung ist komplett möbliert. Alle Möbel, die Sie auf den Bildern sehen, sind bereits inklusive.

The apartment is fully furnished. All the furniture that you see in the pictures are already included.

Fußboden:

Laminat, Vinyl / PVC

Weitere Ausstattung:

Balkon, Aufzug, Vollbad, Duschbad, Einbauküche, Gäste-WC, Barrierefrei

Lage

Die Adresse in der Oscar-Wilde-Straße gehört zum beliebten Kölner Stadtteil Weiden im Bezirk Lindenthal. Weiden zeichnet sich durch eine moderate Bevölkerungsdichte und eine angenehme Atmosphäre aus. Die Anbindung an den öffentlichen Nahverkehr ist hervorragend: Straßenbahnlinien 1 und 7 sowie die Buslinien 136 und 146 bieten eine schnelle Verbindung in die Kölner Innenstadt. Der Stadtteil ist besonders bei Familien beliebt und bietet zahlreiche Grünflächen, Parks und Spielplätze. Junge Berufstätige schätzen die Nähe zu vielfältigen Einkaufsmöglichkeiten und gastronomischen Angeboten.

Infrastruktur:

Apotheke, Lebensmittel-Discount, Allgemeinmediziner, Kindergarten, Grundschule, Hauptschule, Realschule, Gymnasium, Gesamtschule, Öffentliche Verkehrsmittel

Exposé - Energieausweis

Energieausweistyp	Verbrauchsausweis
Erstellungsdatum	ab 1. Mai 2014
Endenergieverbrauch	151,00 kWh/(m²a)
Energieeffizienzklasse	E

Exposé - Galerie



Wohnzimmer 2

Exposé - Galerie



Bar

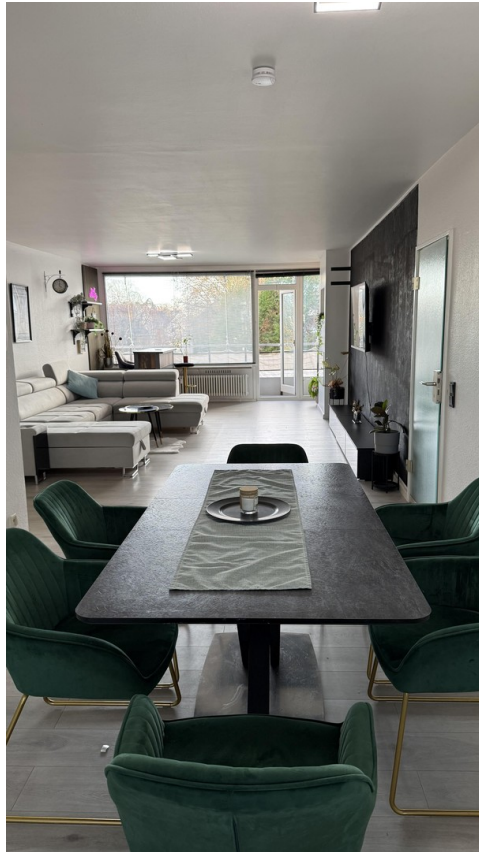


Wohnzimmer Kamin



Wohnzimmer 3

Exposé - Galerie



Esszimmer



Wohnzimmer Kamin

Exposé - Galerie



Küche 1



Küche 2

Exposé - Galerie



Küche 3



Eingangsbereich

Exposé - Galerie



Eingangsbereich



Gäste WC

Exposé - Galerie



Diele 1



Diele 2

Exposé - Galerie



Gästezimmer 1



Gästezimmer 2

Exposé - Galerie



Schlafzimmer 1



Schlafzimmer 2

Exposé - Galerie



Badezimmer 1



Badezimmer 2

Exposé - Galerie



Balkon



Außenansicht

Exposé - Grundrisse

