

Exposé

Dachgeschosswohnung in Pforzheim

3-Zimmer-DG Wohnung mit Loggia in Pforzheim-Huchenfeld



Objekt-Nr. OM-418549

Dachgeschosswohnung

Vermietung: **665 € + NK**

75181 Pforzheim
Baden-Württemberg
Deutschland

Baujahr	1986	Übernahme	Nach Vereinbarung
Etagen	3	Zustand	gepflegt
Zimmer	3,00	Schlafzimmer	2
Wohnfläche	74,00 m²	Badezimmer	2
Energieträger	Öl	Etage	3. OG
Summe Nebenkosten	270 €	Garagen	1
Miete Garage/Stellpl.	55 €	Heizung	Zentralheizung
Mietsicherheit	1.995 €		

Exposé - Beschreibung

Objektbeschreibung

Schöne 3-Zi.-Whng. im 3. OG in ruhigem und gepflegtem Mehrfamilienhauses in Pforzheim-Huchenfeld. 74 m² mit tollem Ausblick.

Die Wohnung verfügt über 2 Badezimmer, eines mit Dusche, das andere mit Badewanne.

Waschmaschinenanschluss im Bad vorhanden.

Bodenbeläge Küche, Esszimmer + Flur: Fliesen

Zimmer: Laminat

Decke Wohnzimmer, Schlaf- und Kinderzimmer und Trennwand zur Küche in Farbe weiss

Alle Dachfenster in der Wohnung sind neu und mit Abdunklungsrollos.

Eine Loggia, von keiner Seite einsehbar, lädt zum Entspannen ein. Kleiner Abstellraum für Gartenmöbel auf der Loggia vorhanden.

Die Küche inkl. Markenspülmaschine und Herd, kann von den Vormietern nach Absprache übernommen werden.

Ein Keller bietet zusätzlichen Stauraum.

Ein Trockenraum für Wäsche, sowie ein Fahrradraum sind vorhanden.

Eine separate Garage steht optional zur Verfügung.

Haustiere sind nicht gestattet.

Stromkosten sind nicht in den NK enthalten.

Ausstattung

Fußboden:

Laminat, Fliesen

Weitere Ausstattung:

Keller, Dachterrasse, Vollbad, Duschbad, Einbauküche, Gäste-WC

Lage

Huchenfeld, ein charmantes Viertel in Pforzheim, zeichnet sich durch eine moderate Bevölkerungsdichte und eine ausgewogene Altersstruktur aus. Die öffentliche Verkehrsanbindung ist ausgezeichnet, mit regelmäßigen Buslinien. Das Viertel bietet eine gute Lebensqualität mit einer Mischung aus Einfamilien- und Mehrfamilienhäusern und gilt als sichere Wohngegend.

Infrastruktur:

Apotheke, Lebensmittel-Discount, Allgemeinmediziner, Kindergarten, Grundschule, Öffentliche Verkehrsmittel

Exposé - Energieausweis

Energieausweistyp	Bedarfsausweis
Erstellungsdatum	bis 30. April 2014
Endenergiebedarf	104,00 kWh/(m²a)



Exposé - Galerie



Ansicht Haus

Exposé - Galerie



Ansicht Haus



Ausblick Loggia

Exposé - Galerie



Ausblick Loggia



Abstellraum Loggia



Abstellraum Loggia

Exposé - Galerie



Wohnzimmer



Wohnzimmer

Exposé - Galerie



Schlafzimmer



Schlafzimmer



Kinderzimmer

Exposé - Galerie



Kinderzimmer



Kinderzimmer



Küche zur Übernahme

Exposé - Galerie



Küche zur Übernahme



Küche zur Übernahme



Küche zur Übernahme

Exposé - Galerie



Bad mit Duschkabine



Bad mit Duschkabine

Exposé - Galerie



Bad mit Duschkabine



Esszimmer

Exposé - Galerie



Bad mit Badewanne



Bad mit Badewanne

Exposé - Galerie



Einbauschränk



Kellerabteil

Exposé - Galerie

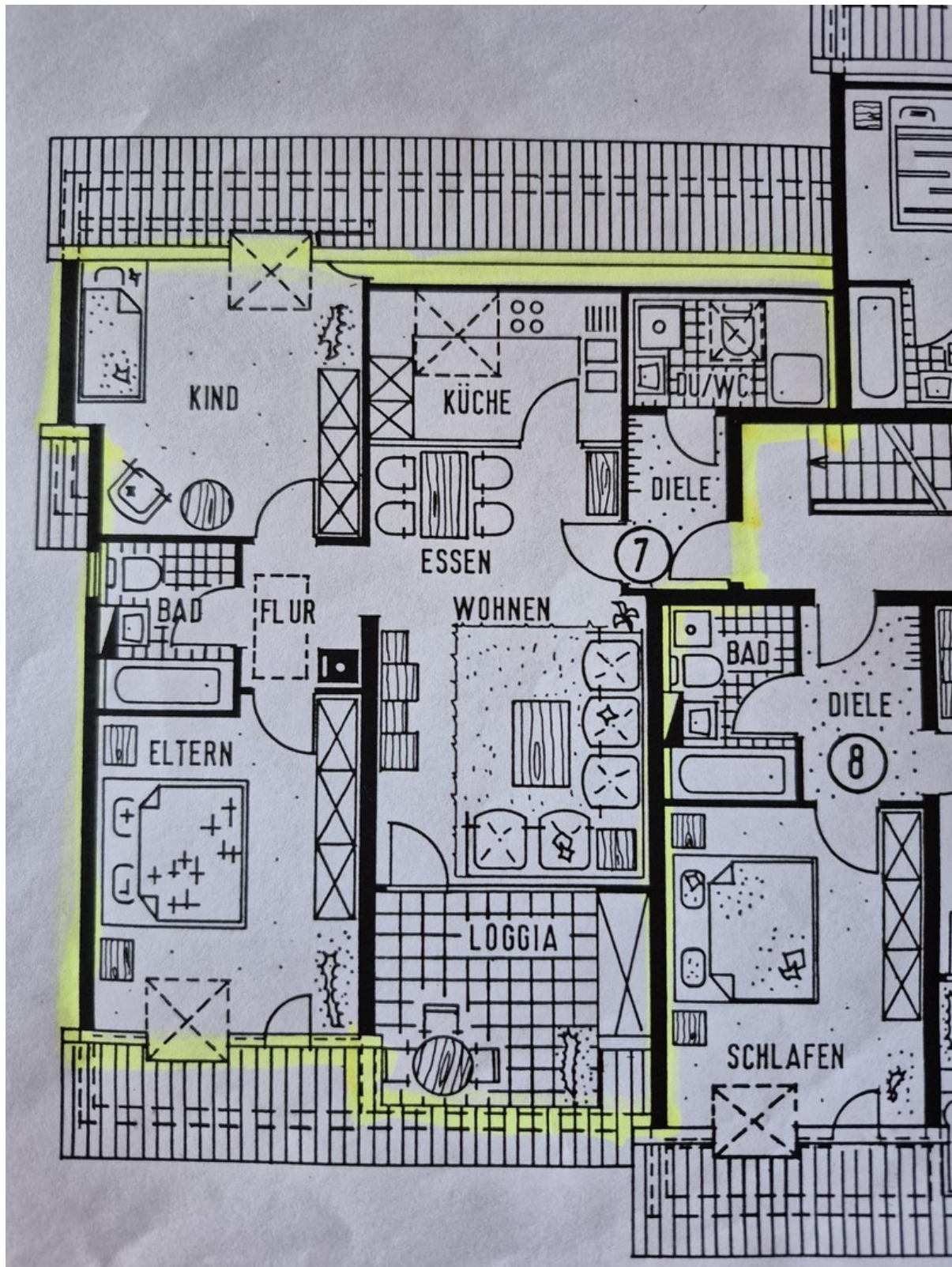


Fahrradraum



Garage

Exposé - Grundrisse



Exposé - Anhänge

1.

MIETERSELBSTAUSKUNFT

Der/die Mieter

erteilen dem Vermieter, hiermit für das Objekt

Wohnung	Anschrift	Vertragsbeginn	Kaltniete	Nebenkosten	TG/ Stellplatz

folgende freiwillige und wahrheitsgemäße Selbstauskunft:

	Mieter	Mieter
Vorname / Name		
Geburtsdatum		
Staatsangehörigkeit		
Familienstand		
Bisherige Anschrift		
Telefon privat (Festnetz) Mobilfunk		
e-mail-Adresse		
Telefon geschäftlich		
Bisheriger Vermieter Anschrift/Telefon		
Derzeitiger Arbeitgeber Anschrift/Telefon		
Beschäftigt in ungekündigter Stellung seit		
Befristet beschäftigt bis		
Derzeit ausgeübter Beruf		
Aktuelles monatliches Gesamtnettoeinkommen (bitte Nachweis beifügen)		

Zum Haushalt gehörende Kinder, Verwandte, Hausangestellte oder sonstige Mitbewohner:

Name	Vorname	Verwandtschaftsgrad	Alter	Eigenes Einkommen

Ich/wir erkläre(n) hiermit der Wahrheit entsprechend Folgendes:

- ☐ Die Wohnung wird für Personen benötigt.
- ☐ Es bestehen keinerlei Absichten oder Gründe, weitere Personen in die Wohnung aufzunehmen oder eine Wohngemeinschaft zu gründen.
- ☐ Ich/wir habe(n) folgende Haustiere:
- ☐ Die Wohnung wird nicht gewerblich genutzt.
- ☐ Ich/wir bzw. meine Familienangehörigen spiele(n) folgende Musikinstrumente:
.....
- ☐ Ich/wir habe(n) in den letzten 3 Jahren weder eine eidesstattliche Versicherung abgegeben noch erging ein Haftbefehl noch ist ein solches Verfahren anhängig.
- ☐ Über mein/unser Vermögen wurde in den letzten 5 Jahren kein Konkurs- oder Vergleichsverfahren bzw. Insolvenzverfahren eröffnet bzw. die Eröffnung mangels Masse abgewiesen. Solche Verfahren sind derzeit auch nicht anhängig.
- ☐ Ich/wir bin/sind in der Lage, eine Mietsicherheit von 2 Monatsmieten zu leisten und die geforderte Miete laufend zu zahlen.
- ☐ Ich/wir bin/sind mit einer Verwendung der angegebenen Daten für eigene Zwecke des/der Vermieter(s) im Sinn des Bundesdatenschutzgesetzes einverstanden.
- ☐ Ich/wir bin/sind mit der Einholung einer SCHUFA - Selbstauskunft einverstanden.

Achtung: Wichtiger Hinweis!

Diese Mieterselbstauskunft gilt als Voraussetzung für das Zustandekommen des Mietvertrags. Ein etwaiger Mietvertrag kommt nur unter der Bedingung zustande, dass die Angaben der Wahrheit entsprechen.

Der/die Mietbewerber **versichert/n** hiermit ausdrücklich und rechtsverbindlich, dass die vorstehenden Angaben richtig und vollständig sind. Sollte sich nach Abschluss des Mietvertrags herausstellen, dass einzelne Angaben falsch sind, ist die Vermieterseite berechtigt, den Mietvertrag anzufechten bzw. diesen fristgerecht gegebenenfalls sogar fristlos zu kündigen.

Der/die Mieter ist/sind zur sofortigen Räumung und Herausgabe des Mietobjekts verpflichtet und hat/haben dem Vermieter jeden mittelbaren und unmittelbaren Schaden zu ersetzen.

Ort/Datum

.....
Mieter

.....
Mieter