

Exposé

Dachgeschosswohnung in Kirchheim Teck

Tolle Aussicht ins Grüne



Objekt-Nr. OM-418527

Dachgeschosswohnung

Verkauf: **219.000 €**

Kiebitzweg 16
73230 Kirchheim Teck
Baden-Württemberg
Deutschland

Baujahr	1991	Zustand	gepflegt
Zimmer	2,00	Schlafzimmer	1
Wohnfläche	58,00 m ²	Badezimmer	1
Nutzfläche	8,00 m ²	Etage	3. OG
Energieträger	Gas	Heizung	Zentralheizung
Übernahme	Nach Vereinbarung		

Exposé - Beschreibung

Objektbeschreibung

Die Wohnung befindet sich im Dachgeschoss eines Mehrfamilienhauses mit 18 Einheiten. Das Gebäude wurde im Jahr 1991 errichtet.

Vom Eingangsflur aus geht es rechts zum Badezimmer und zum Schlafzimmer und geradeaus gelangen Sie zum Wohn- und Esszimmer.

Das geräumige und lichtdurchflutete Wohn- und Esszimmer mit offener Küche hat einen direkten Zugang zum Balkon, der nach Süden ausgerichtet ist.

Die Wohnung hat eine rechnerische Wohnfläche von 58 m². Die Grundfläche ist weitaus größer, da die Flächen unter den Dachschrägen und der Balkon nur zum Teil angerechnet werden. Deshalb steht deutlich mehr nutzbare Grundfläche zur Verfügung als die Wohnflächenberechnung erkennen lässt.

Ausstattung

Heizung, Fenster und Eingangstüren wurden in den letzten Jahren erneuert.

Die Verbrauchswerte werden durch Funkablesung erfasst.

Fußboden:

Laminat, Fliesen

Weitere Ausstattung:

Balkon

Lage

Vom Sonnenbalkon haben Sie eine unverbaute Aussicht nach Süden ins Grüne. Es sind wenige Schritte zu Wiesen und Feldern oberhalb von Kirchheim.

Die Wohnung liegt im Ortsteil Schafhof etwas 2 km von der Altstadt entfernt.

In geringer Entfernung erreichen Sie eine Bushaltestelle, die von mehreren Buslinien bedient wird, die zum ZOB Kirchheim und zur S-Bahn nach Stuttgart führen.

Mit dem PKW sind Sie in wenigen Minuten an der Anschlussstelle zur A8 nach Stuttgart und Ulm/München und zum Flughafen/Messe Stuttgart. Zur B10 und B27 gibt es mehrere Anschlussstellen je nach gewünschtem Fahrtziel

Exposé - Energieausweis

Energieausweistyp	Verbrauchsausweis
Erstellungsdatum	ab 1. Mai 2014
Endenergieverbrauch	115,00 kWh/(m²a)
Energieeffizienzklasse	D

Exposé - Galerie



Wohnzimmer

Exposé - Galerie



Küche



Essen

Exposé - Galerie



Badezimmer rechts



Badezimmer links



Schlafzimmer

Exposé - Galerie



Aussicht

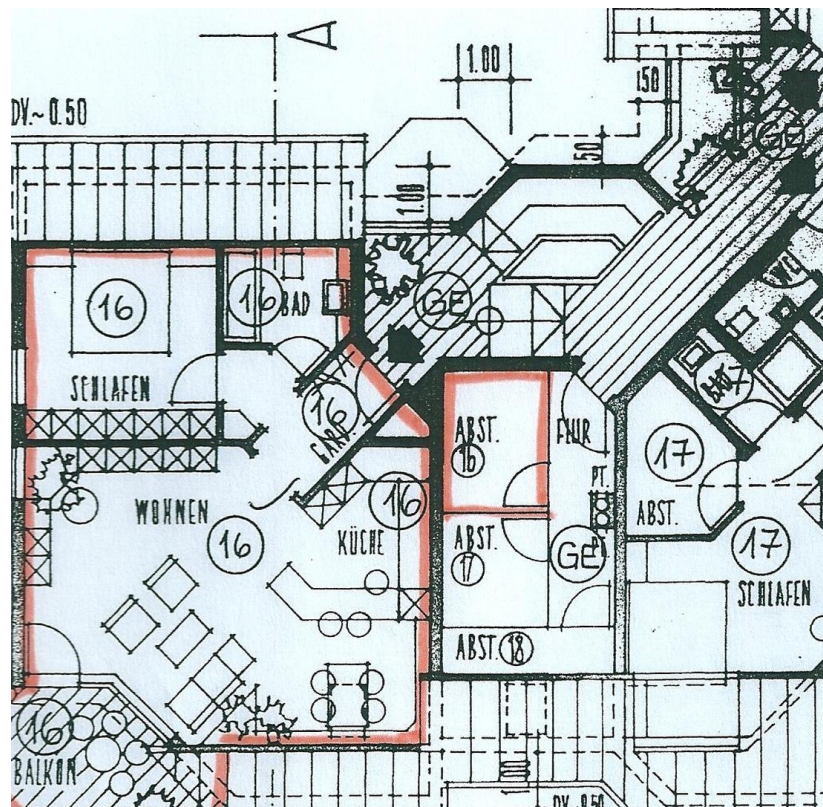


Ansicht

Exposé - Galerie



Belkon



Grundriss