

Exposé

Maisonette in Weinsberg

4 Zi. Maisonette Whg. am Stadtseepark Weinsberg



Objekt-Nr. OM-418450

Maisonette

Verkauf: **385.000 €**

Ansprechpartner:
Julia Götz

Friedrich-von-Heyd-Strasse
74189 Weinsberg
Baden-Württemberg
Deutschland

Baujahr	1994
Etagen	2
Zimmer	4,00
Wohnfläche	94,00 m²
Energieträger	Gas
Hausgeld mtl.	327 €
Übernahme	Nach Vereinbarung

Zustand	gepflegt
Schlafzimmer	3
Badezimmer	2
Etage	2. OG
Tiefgaragenplätze	1
Heizung	Zentralheizung

Exposé - Beschreibung

Objektbeschreibung

Zum Verkauf steht diese sehr gepflegte 4-Zimmer Maisonette-Wohnung in direkter Nähe zum Stadtseepark Weinsberg.

Die Räume der Wohnung sind hell und ideal aufgeteilt. Eine hochwertige Holztreppe verbindet beide Ebenen.

Die Ebenen sind wie folgt aufgeteilt:

OG: Eingangsbereich, WC, Tageslichtbad, Schlafzimmer, Küche, Essbereich, Wohnzimmer, Balkon

DG: Tageslichtbad, 2x Kinderzimmer, Balkon

Hochwertige Fliesen schmücken den Eingangsbereich, Wohnbereich sowie die Küche mit Essbereich.

In den Schlafräumen ist ein Parkett verlegt. Die Wände sind alle mit einem Rauputz versehen.

Zur Immobilie gehört außerdem ein Stellplatz in der Tiefgarage, ein Keller sowie ein gemeinschaftlicher Trockenraum.

Freizeitaktivitäten wie z.B. das Freibad, Kindergärten, Einkaufsmöglichkeiten, Ärzte, Apotheken und Restaurants sind bequem fußläufig erreichbar.

Bei Rückfragen stehe ich Ihnen gerne unter 0176/31793590 zur Verfügung.

Ausstattung

Fußboden:

Parkett, Fliesen

Weitere Ausstattung:

Balkon, Keller, Vollbad, Duschbad, Einbauküche, Gäste-WC

Lage

Infrastruktur:

Apotheke, Lebensmittel-Discount, Allgemeinmediziner, Kindergarten, Grundschule, Hauptschule, Realschule, Gymnasium, Gesamtschule, Öffentliche Verkehrsmittel

Exposé - Energieausweis

Energieausweistyp	Bedarfsausweis
Erstellungsdatum	bis 30. April 2014
Endenergiebedarf	148,57 kWh/(m²a)



Exposé - Galerie



Exposé - Galerie



Schlafzimmer



Badezimmer UG



Exposé - Galerie



Exposé - Galerie



Exposé - Galerie



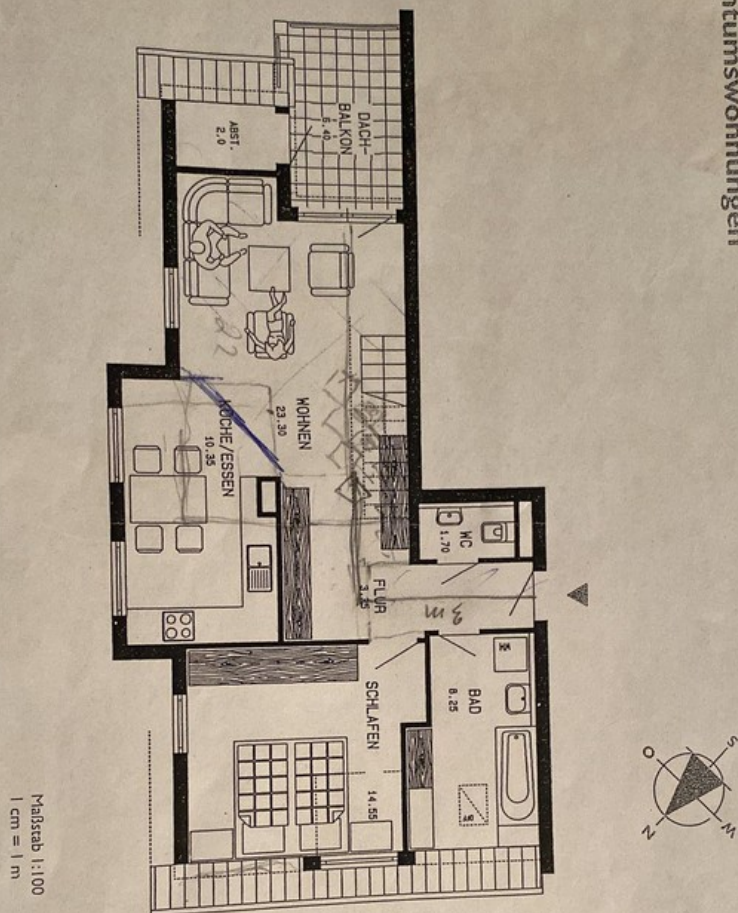
Exposé - Galerie



Balkon Kinderzimmer 1 & 2

Exposé - Grundrisse

„Wohnen am Park“
Eigentumswohnungen



FRIEDRICH - VON -
HEYD - STRASSE 3/1

WOHNUNG NR. 9
1./2. DACHGESCHOSS

2 - ZIMMER UND AUSBAU -
FÄHIGE BÜHNE IM 2. DG
69.90 m² + 43.35 m²

4 - ZIMMER NACH
AUSBAUVORSCHLAG 2. DG
104.60 m²

Exposé - Grundrisse

