

Exposé

Einfamilienhaus in Niedereschach

Einfamilienhaus



Objekt-Nr. OM-418429

Einfamilienhaus

Verkauf: **625.000 €**

78078 Niedereschach
Baden-Württemberg
Deutschland

Baujahr	2018	Zustand	gepflegt
Grundstücksfläche	603,00 m²	Schlafzimmer	4
Etagen	1	Badezimmer	1
Zimmer	5,00	Garagen	1
Wohnfläche	167,00 m²	Stellplätze	4
Energieträger	Gas	Heizung	Fußbodenheizung
Übernahme	Nach Vereinbarung		

Exposé - Beschreibung

Objektbeschreibung

Dieses Einfamilienhaus mit ca. 167 m² Wohnfläche und 603 m² Grundstücksfläche befindet sich in Niedereschach. Das Haus verfügt über einen offenen Wohn, Ess- und Küchenbereich, 3 Schlafräume, 1 Arbeitszimmer, 1 Badezimmer, 1 Handwerksraum, 1 Abstellkammer sowie ein Gäste-WC. Es ist mit einer normalen Innenausstattung versehen und bietet Potenzial für individuelle Gestaltung. Das Haus ist teilunterkellert und bietet somit zusätzlichen Stauraum. Die Beheizung und die Warmwasserbereitung erfolgen über eine Gasheizung und eine Warmwasser-Solaranlage.

Dazu verfügt es über eine Einzelgarage und weiteren 4 Stellplätzen.

Ausstattung

Fußboden:

Laminat, Fliesen, Vinyl / PVC

Weitere Ausstattung:

Terrasse, Garten, Keller, Einbauküche, Gäste-WC, Kamin

Lage

Niedereschach ist eine Gemeinde im Schwarzwald-Baar-Kreis. Die Lage bietet eine gute Anbindung an die umliegenden Städte und eine ruhige Wohnatmosphäre. Einkaufsmöglichkeiten für den täglichen Bedarf sowie Ärzte und Schulen sind in der Nähe vorhanden. Die Umgebung lädt zu Freizeitaktivitäten in der Natur ein.

Infrastruktur:

Lebensmittel-Discount, Allgemeinmediziner, Kindergarten, Grundschule, Gesamtschule, Öffentliche Verkehrsmittel

Exposé - Energieausweis

Energieausweistyp	Verbrauchsausweis
Erstellungsdatum	ab 1. Mai 2014
Endenergieverbrauch	36,80 kWh/(m²a)
Energieeffizienzklasse	A



Exposé - Galerie



Haus

Exposé - Galerie



Garten



Garten



Terrasse

Exposé - Galerie



Terrasse



Exposé - Galerie



Eingangsbereich



Treppenhaus

Exposé - Galerie



Wohnzimmer



Wohnzimmer

Exposé - Galerie



Esszimmer



Küche

Exposé - Galerie



Küche



Küche

Exposé - Galerie



Arbeitszimmer



Arbeitszimmer

Exposé - Galerie



Arbeitszimmer



Gäste WC



Kinderzimmer 1

Exposé - Galerie



Kinderzimmer 1



HWR

Exposé - Galerie



HWR



Kinderzimmer 2

Exposé - Galerie



Kinderzimmer 2



Schlafzimmer

Exposé - Galerie



Schlafzimmer



Schlafzimmer

Exposé - Galerie



Badezimmer



Badezimmer

Exposé - Galerie



Badezimmer



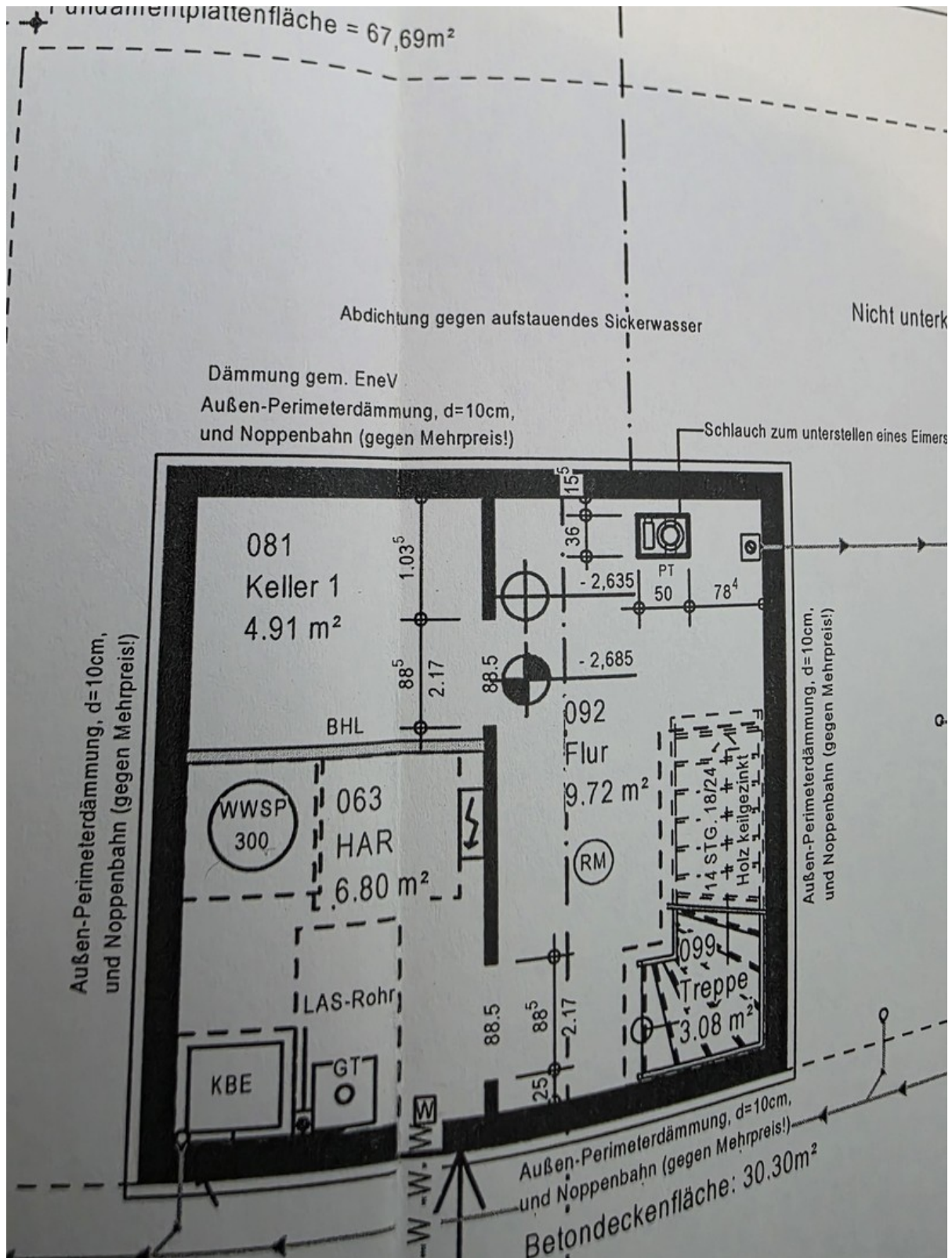
Badezimmer

Exposé - Galerie



Bad

Exposé - Grundrisse



Keller

Architectural floor plan of a residential unit with a terrace. The plan includes a kitchen (161, 9.90 m²), living/dining area (113, 45.36 m²), bathroom (171, 2.81 m²), bedroom (182, 2.69 m²), and a study (121, 11.09 m²). It also shows a terrace (17.85 m²), a staircase (16 Stg., 18.825 m²), and a central hallway (192, 15.25 m²). Dimensions and room numbers are clearly marked throughout the plan.

Seite 20/21

Exposé - Grundrisse

