

# Exposé

## Bürohaus in Dortmund

### repräsentative Büro- und Praxisräume im Rosental



Objekt-Nr. OM-418385

#### Bürohaus

Vermietung: **2.499 € + NK**

Ansprechpartner:  
Frau Ernst

Rosental  
44135 Dortmund  
Nordrhein-Westfalen  
Deutschland

Energieträger	Fernwärme	Zustand	nach Vereinbarung
Nebenkosten	476 €	Etage	Erdgeschoss
Heizkosten	160 €	Büro- /Praxisfläche	159,00 m <sup>2</sup>
Summe Nebenkosten	636 €	Gesamtfläche	159,00 m <sup>2</sup>
Mietsicherheit	7.500 €	Heizung	Zentralheizung
Übernahme	Nach Vereinbarung		

# Exposé - Beschreibung

## Objektbeschreibung

Repräsentative Büro- und Praxisfläche mit hochwertiger Ausstattung

Objektbeschreibung:

Zur Vermietung steht eine hochwertige Büro- bzw. Praxisfläche mit 159 m², die durch ihre repräsentative Ausstrahlung besticht. Die Räume liegen Hochparterre und überzeugen mit hohen Decken, einem edlen Echtholzparkettboden und einer durchdachten Aufteilung mit Praxis-Büroräumen, Empfang usw..

Ausstattung:

Echtholzparkettboden

Helle Räume mit hohen Decken

4 Büro-/Praxisräume

Kosten:

Kaltmiete: 2.100 € netto zzgl. MwSt.

Nebenkosten (inkl. Heizkosten): 636 € inkl. MwSt.

## Ausstattung

**Fußboden:**

Parkett

## Sonstiges

Sonstiges:

Die Fläche ist ideal geeignet für Unternehmen, die Wert auf eine hochwertige Arbeitsumgebung legen und eine repräsentative Adresse suchen.

## Lage

Lage:

Die Immobilie befindet sich in guter, repräsentativer Lage mit optimaler Eignung für Büros, Kanzleien, Praxen oder ähnliche Nutzungen.

**Infrastruktur:**

Apotheke, Allgemeinmediziner

# Exposé - Galerie



Eingang



Büro-/Praxis

# Exposé - Galerie

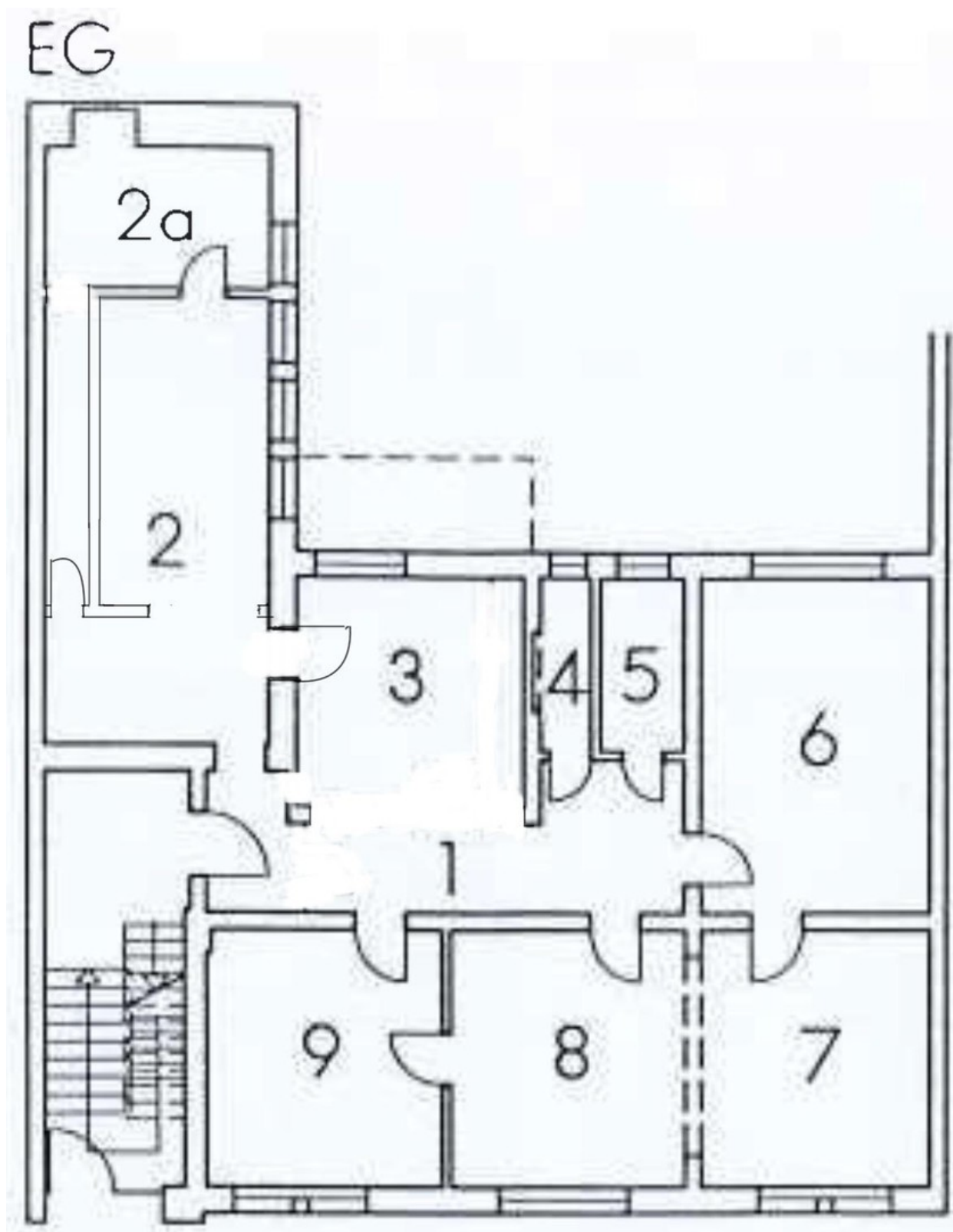


WC



Treppenhaus

# Exposé - Grundrisse



Grundriss