

Exposé

Wohnung in Laer

Marienquartier Laer - barrierefreies und zukunftssicheres Wohnen



Objekt-Nr. OM-418374

Wohnung

Vermietung: **625 € + NK**

48366 Laer
Nordrhein-Westfalen
Deutschland

Baujahr	2025	Übernahme	Nach Vereinbarung
Etagen	5	Zustand	Erstbezug
Zimmer	2,00	Schlafzimmer	1
Wohnfläche	50,00 m²	Badezimmer	1
Summe Nebenkosten	225 €	Etage	3. OG
Mietsicherheit	1.820 €		

Exposé - Beschreibung

Objektbeschreibung

Im Marienquartier Laer entstehen 27 hochwertige, barrierefreie Mietwohnungen mit durchdachten Grundrissen. Jede Wohnung verfügt über einen großzügigen Balkon, eine hochwertige Einbauküche sowie einen separaten Abstellraum mit Platz für Waschmaschine und Trockner. Bodentiefe Fenster, Fußbodenheizung und hochwertige Materialien schaffen ein angenehmes und langlebiges Wohnumfeld.

Besonderes Merkmal des Wohnprojekts ist die Einbindung des Deutschen Roten Kreuzes im Gebäude: Zwei Seniorenwohngemeinschaften, eine Tagespflege, Wäscherei, Großküche und ein öffentlich zugängliches Café befinden sich im selben Gebäudekomplex. Als Mieter können Sie ambulante Pflege- und Betreuungsdienstleistungen sowie haushaltsnahe Services bei Bedarf flexibel in Anspruch nehmen.

Das entstehende Café wird allen Bürgern offenstehen und als Treffpunkt für die Gemeinde dienen. Mit weiteren geplanten Einrichtungen wie einer Kindertagesstätte sowie Einfamilien- und Doppelhäusern entwickelt sich hier ein modernes Quartier, das unterschiedliche Generationen miteinander verbindet.

Barrierefreie Wohnungen sind heute schon sehr gefragt – und ihre Bedeutung wird weiter steigen. Sichern Sie sich frühzeitig Ihre persönliche Wohnperspektive und vereinbaren Sie einen unverbindlichen Besichtigungstermin.

Ausstattung

- Nachhaltiges, barrierefreies Wohnen (Gebäude wird derzeit QNG zertifiziert)
- Großzügiger Balkon
- Hochwertige Einbauküche (zzgl. 60 EUR pro Monat)
- Design-Vinylböden in Holzoptik
- Fliesen in den Bädern
- Fußbodenheizung
- Bodentiefe Fenster mit 3-fach-Verglasung
- Elektrischer Rollläden
- Videosprechanlage
- Glasfaseranschluss (anbieterfrei)
- Fernsehanschluss über SAT-Anlage (optional)
- Parkplätze (ab 20 EUR pro Monat, Möglichkeit zum Laden für E-Autos)
- Abschließbare Fahrradabstellplätze
- Unterstell- und Lademöglichkeiten für elektrische Rollstühle und Elektromobile

Fußboden:

Fliesen, Vinyl / PVC

Weitere Ausstattung:

Balkon, Aufzug, Duschbad, Einbauküche, Barrierefrei

Sonstiges

Bei den Nebenkosten handelt es sich um eine feste Pauschale.

Durch die hauseigene PV-Anlage ist außerdem die Versorgung mit günstigem Strom sichergestellt.

Bitte nutzen Sie bei Interesse das Kontaktformular und geben eine kurze Beschreibung Ihrer persönlichen und beruflichen Situation an.

Lage

Das Objekt liegt zentral in der Gemeinde Laer. Supermärkte, Bäckereien, Apotheken und Ärzte befinden sich in fußläufiger Entfernung. Münster erreichen Sie über die B54 oder mit dem Schnellbus S70 in rund 30 Minuten. Die nächste Bushaltestelle ist weniger als 300 Meter entfernt.

Infrastruktur:

Apotheke, Lebensmittel-Discount, Allgemeinmediziner, Öffentliche Verkehrsmittel

Exposé - Energieausweis

Energieausweistyp	Bedarfsausweis
Erstellungsdatum	ab 1. Mai 2014
Endenergiebedarf	10,93 kWh/(m²a)
Energieeffizienzklasse	A+, A



Exposé - Galerie



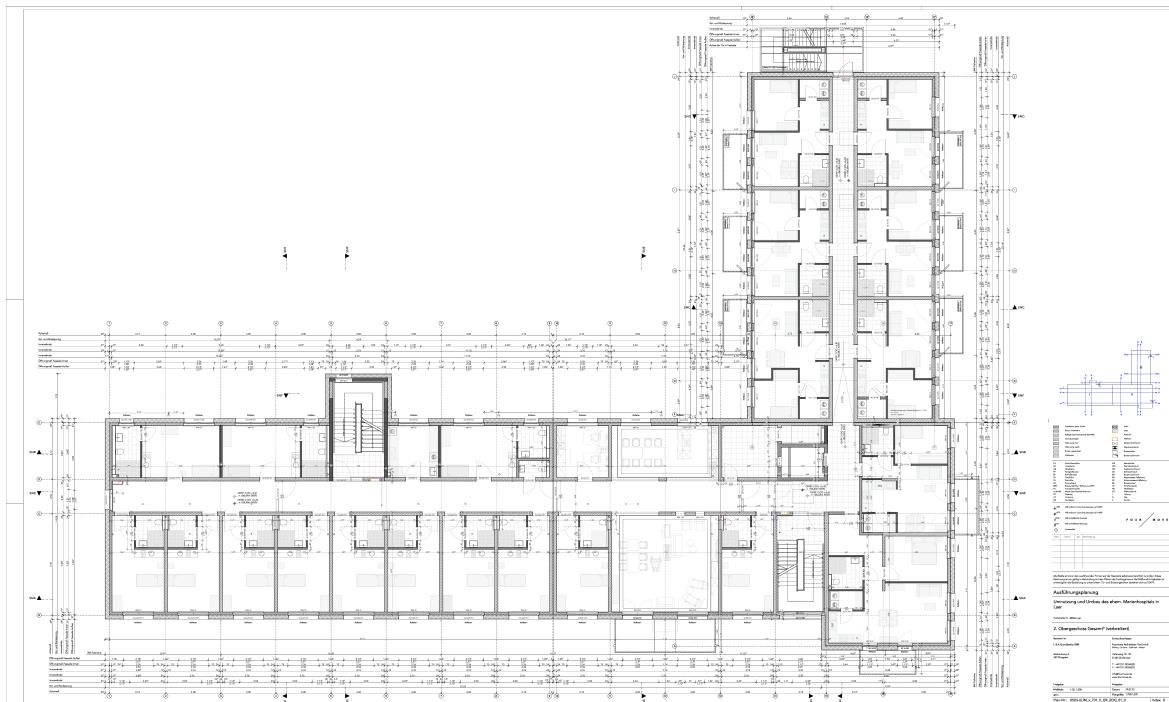
Exposé - Galerie



Exposé - Galerie



Exposé - Grundrisse



Exposé - Grundrisse

