

Exposé

Dachgeschosswohnung in Lüdenscheid

**Gemütliche, helle 2 Zimmer Dachgeschosswohnung,
stadtzentral,renoviert und bezugsfertig**



Objekt-Nr. OM-418337

Dachgeschosswohnung

Vermietung: **380 € + NK**

58507 Lüdenscheid
Nordrhein-Westfalen
Deutschland

Baujahr	1958	Übernahme	sofort
Etagen	3	Zustand	renoviert
Zimmer	2,00	Schlafzimmer	1
Wohnfläche	46,66 m²	Badezimmer	1
Energieträger	Öl	Etage	2. OG
Summe Nebenkosten	175 €	Stellplätze	1
Miete Garage/Stellpl.	70 €	Heizung	Zentralheizung
Mietsicherheit	1.140 €		

Exposé - Beschreibung

Objektbeschreibung

Hier wohnen Sie ruhig und trotzdem stadtzentral. Wir bieten eine moderne 2 Zimmer Dachgeschosswohnung welche bereits bezugsfertig renoviert ist. Alle Wände wurden neu verputzt und weiß gerollt. Der Fußboden in der Küche wurde neu verlegt. Die übrigen Zimmer verfügen über Granitfußboden. Das moderne Badezimmer hat ein Fenster und einen neuen Spiegelschrank. Die Badewanne verfügt über eine Duschvorrichtung. Die Wohnung befindet in einem ruhigen Mehrfamilienhaus und eignet sich hervorragend für Singles oder maximal 2 Personen.

Der große eingezäunte Rasen vor dem Haus steht allen Mietern zur Nutzung zur Verfügung.

Die Garage befindet sich am Haus.

Ausstattung

Separater, abgeschlossener Raum für Ihre privaten Dinge im Keller

Waschmaschinenraum mit Stellplatz für Ihre Waschmaschine inkl. abschließbarer Steckdose

Fußboden:

Sonstiges (s. Text)

Weitere Ausstattung:

Garten, Keller, Vollbad, Duschbad

Sonstiges

Eine einwandfreie Schufa-Auskunft wird vorausgesetzt.

Die Nebenkosten sind für eine Person berechnet.

Lage

Die Wohnung liegt stadtzentral.

In der Nähe ist der Bahnhof, die Christuskirche, die Phänomenta und gute

ÖPNV -Anbindung.

Diverse Einkaufsmöglichkeiten sind fußläufig erreichbar, ebenso Ärzte und Apotheken.

Infrastruktur:

Apotheke, Lebensmittel-Discount, Allgemeinmediziner, Kindergarten, Grundschule, Realschule, Gesamtschule, Öffentliche Verkehrsmittel

Exposé - Energieausweis

Energieausweistyp	Verbrauchsausweis
Erstellungsdatum	bis 30. April 2014
Energieverbrauchskennwert	164,90 kWh/(m²a)
Warmwasser enthalten	Ja



Exposé - Galerie



Küche

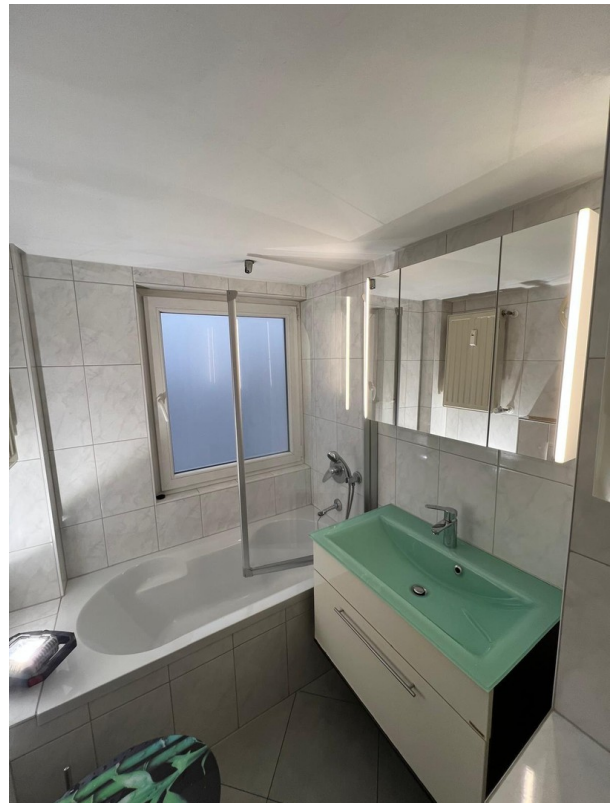
Exposé - Galerie



Küche



Schlafzimmer



Tageslichtbad

Exposé - Galerie



Flur