

Exposé

Wohnung in Berlin

Helle WG-geeignete 3-Zimmer-Altbau-Wohnung Nähe Prenzlauer Berg



Objekt-Nr. OM-418302

Wohnung

Vermietung: **1.225 € + NK**

Ansprechpartner:
Hr. Hofmann

13086 Berlin
Berlin
Deutschland

Baujahr	1901	Mietsicherheit	3.675 €
Etagen	4	Übernahme	sofort
Zimmer	3,00	Zustand	saniert
Wohnfläche	59,90 m²	Schlafzimmer	2
Energieträger	Gas	Badezimmer	1
Nebenkosten	160 €	Etage	Erdgeschoss
Summe Nebenkosten	1.535 €	Heizung	Etagenheizung

Exposé - Beschreibung

Objektbeschreibung

Bei der Wohnung handelt es sich um eine der beiden Wohnungen im 2. Obergeschoss in einem in den Jahren 2019 und 2021 umfänglich modernisierten Altbau.

Ausstattung

Die Wohnung verfügt über eine gut ausgestattete Einbauküche.

Die weitere Möblierung wird mit dem neuen Mieter abgestimmt und kurzfristig umgesetzt.

Fußboden:

Parkett, Laminat, Fliesen

Weitere Ausstattung:

Keller, Vollbad, Einbauküche

Lage

Nur wenige hundert Meter nördlich vom turbulenten Leben im Prenzlauer Berg mit seinem pulsierenden Kultur- und Nachtleben befindet sich dieses Objekt im Berliner Bezirk Pankow/ Ortsteil Weißensee.

Der Alexanderplatz, Mittelpunkt der östlichen Innenstadt Berlins, ist nur sechs Kilometer entfernt und mit dem öffentlichen Nahverkehr schnell zu erreichen.

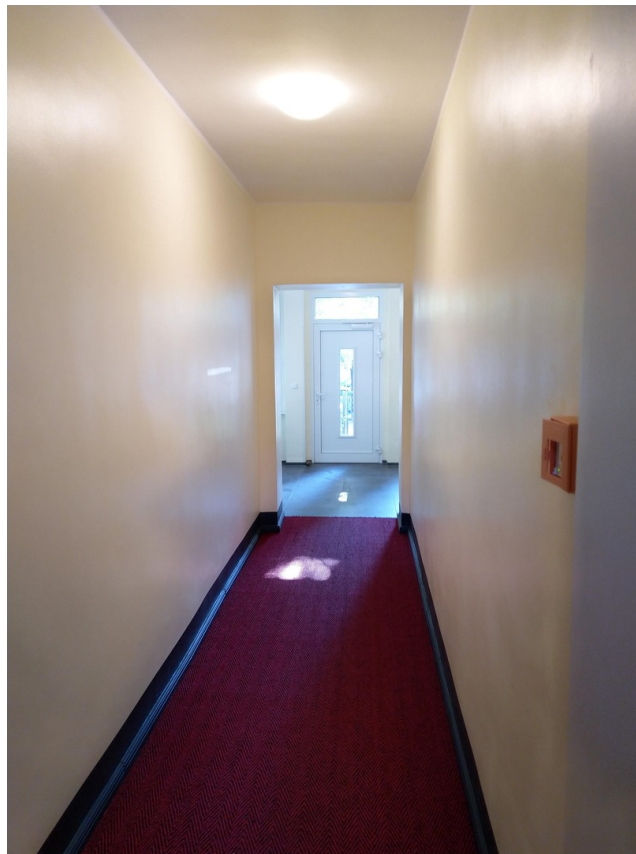
Infrastruktur:

Apotheke, Lebensmittel-Discount, Allgemeinmediziner, Kindergarten, Grundschule, Hauptschule, Realschule, Gymnasium, Gesamtschule, Öffentliche Verkehrsmittel

Exposé - Energieausweis

Energieausweistyp	Bedarfsausweis
Erstellungsdatum	ab 1. Mai 2014
Endenergiebedarf	132,60 kWh/(m²a)
Energieeffizienzklasse	E

Exposé - Galerie



Hausflur

Exposé - Galerie



Hausfassade



Blick in die Küche

Exposé - Galerie



Küche



Zimmer 1

Exposé - Galerie



Zimmer 2



Zimmer 3

Exposé - Anhänge

1. Fläche vor dem Haus
2. Umgebung



