

Exposé

Dachgeschosswohnung in Berlin

Helle, ruhige u. möblierte 2-Zi.-Dachgeschosswohnung mit Terrasse



Objekt-Nr. OM-418300

Dachgeschosswohnung

Vermietung: **985 € + NK**

Ansprechpartner:
Hr. Hofmann

12559 Berlin
Berlin
Deutschland

Baujahr	1995	Mietsicherheit	2.955 €
Etagen	3	Übernahme	sofort
Zimmer	2,00	Zustand	renoviert
Wohnfläche	59,00 m²	Schlafzimmer	2
Energieträger	Gas	Badezimmer	1
Nebenkosten	90 €	Etage	2. OG
Heizkosten	110 €	Heizung	Zentralheizung
Summe Nebenkosten	200 €		

Exposé - Beschreibung

Objektbeschreibung

Die helle Dachgeschosswohnung befindet sich in einem sehr gepflegten Haus mit nur sechs Wohneinheiten inmitten eines Grundstücks mit insgesamt ca. 10.000 qm Fläche und einer großen gepflegten Grünanlage.

Ausstattung

Die Wohnung verfügt über eine Einbauküche mit Geschirrspüler und separatem großen Kühlschrank. Das Bad ist türhoch weiß gefliest und verfügt über eine Badewanne. Das Bad bietet ausreichend Platz für eine Waschmaschine. Zusätzlich verfügt das Haus über einen Waschraum im Keller. Die Fenster der Wohnung sind doppelverglast und aus Kunststoff. Bei den Bodenbelägen handelt es sich in den Wohnbereichen um Parkett sowie Laminat. Die zusätzliche Ausstattung (noch nicht auf den Photos erkennbar) umfasst ein großes Bett, eine Schlafcouch, einen Tisch für den Wohnbereich sowie einen Spiegelschrank für das Badezimmer.

Fußboden:

Parkett, Laminat, Fliesen

Weitere Ausstattung:

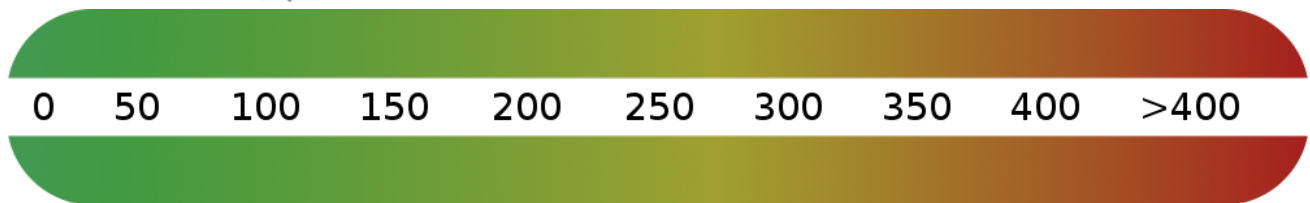
Terrasse

Lage

Berlin-Müggelheim liegt im Bezirk Treptow-Köpenick und somit im Südosten Berlins. Der größte, grünste und wasserreichste Bezirk Berlins hat eine lange Tradition, wobei der vorstädtische Charakter bis heute bewahrt werden konnte. Treptow-Köpenick bietet seinen Bewohnern vielfältige Möglichkeiten für ein hohes Maß an Lebensqualität in einer einzigartigen und attraktiven Wald- und Seenlandschaft. Besonders reizvoll ist die Nähe zum Müggelsee und den weitläufigen Waldgebieten rund um Köpenick und Müggelheim.

Exposé - Energieausweis

Energieausweistyp	Verbrauchsausweis
Erstellungsdatum	bis 30. April 2014
Energieverbrauchskennwert	111,00 kWh/(m²a)
Warmwasser enthalten	Ja



Exposé - Galerie



Blick auf die Terrasse

Exposé - Galerie



Blick vom Flur in die Küche



Küche

Exposé - Galerie



Schlafzimmer



Badezimmer mit Badewanne

Exposé - Galerie

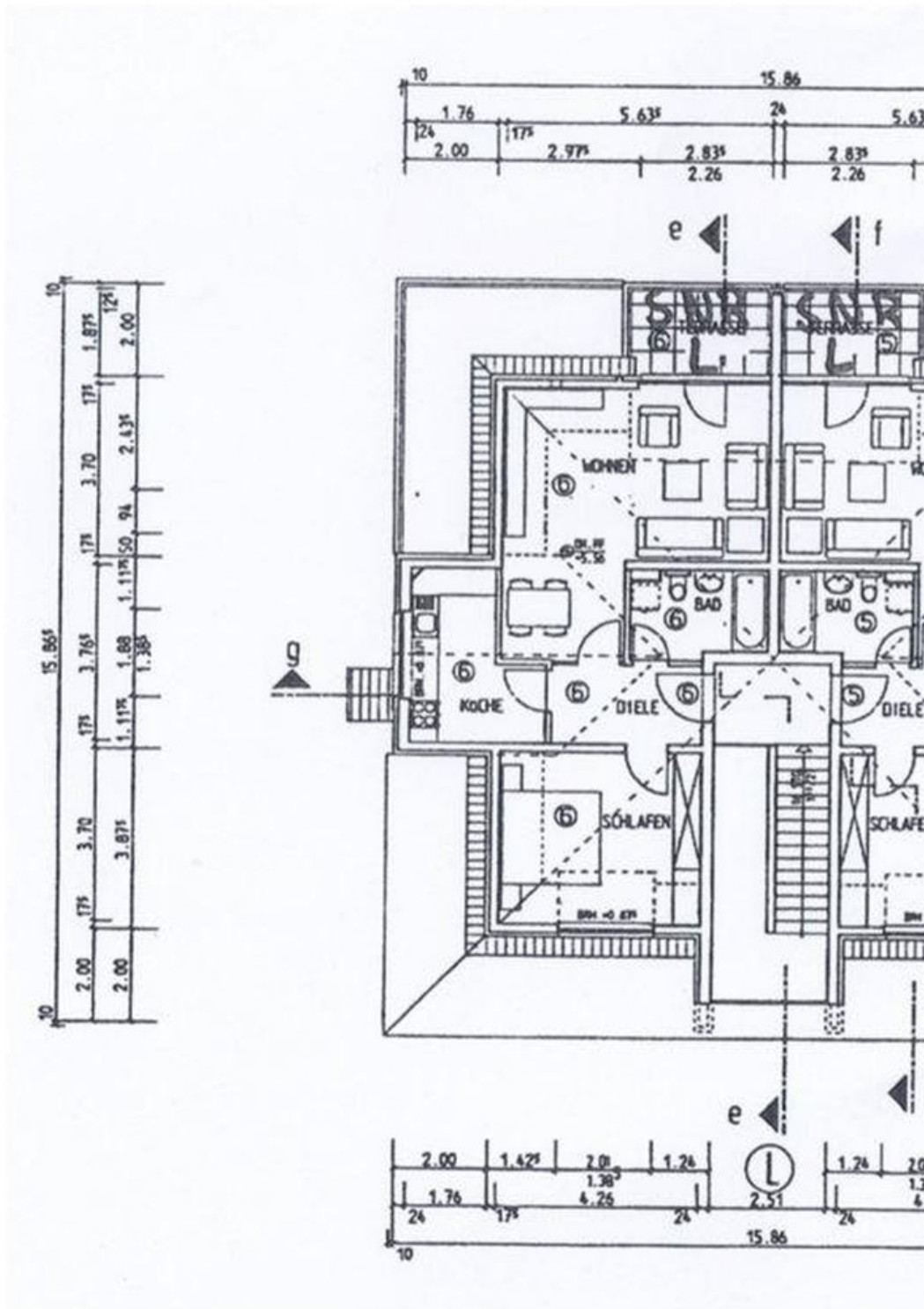


Blick in den Flur



Außenansicht

Exposé - Grundrisse



Grundriss Dachgeschoss

Grundriss