

Exposé

Appartment in Bonn-Röttgen möbliertes 1-Zimmer-Appartment



Objekt-Nr. OM-418251

Appartment

Vermietung: **980 € pro Monat**

Ansprechpartner:
Ulrich Drescher

53125 Bonn-Röttgen
Nordrhein-Westfalen
Deutschland

Baujahr	2017
Etagen	2
Zimmer	1,00
Wohnfläche	39,00 m²
Energieträger	Gas
Mietsicherheit	1.960 €
Pauschalmiete	980 € pro Monat
Zustand	Neuwertig
Etage	1. OG

Heizung	Fußbodenheizung
Mietdauer min.	6
Frei ab	01.01.2026
Mobilar	Vollmöbliert
Raucher	Nein
Geschlecht	Keine Einschr.
Max. Personen	1
Haustiere	Nicht erlaubt

Exposé - Beschreibung

Objektbeschreibung

Das freundlich-helle Apartment umfasst 39qm und befindet sich in ruhiger Wohnlage in einem Neubau (2017) mit Aufzug in der ersten Etage.

Das Apartment ist voll ausgestattet mit eigenem Bad (Dusche). Die Wohnung hat einen verglasten Balkon zur Ostseite des Gebäudes.

Ausstattung

Das Apartment ist voll ausgestattet: moderne Küchenzeile mit Mikrowelle/Ofen – Spülmaschine - Geschirr, Besteck, Kochtöpfe und Küchengerät - Kaffeemaschine (Nespresso) - Kühlschrank – Staubsauger.

Wohn-Schlafraum mit Esstisch (vier Plätze) und Schrank-Klappbett (140x200cm) mit Bettzeug, geräumiger Kleiderschrank. Badezimmer mit Dusche und WC; Handtücher incl.; Waschmaschine und Trockner im Gemeinschaftskeller zur eigenen Nutzung.

Der Mietpreis beinhaltet alle Nebenkosten.

Weitere Ausstattung:

Balkon, Aufzug, Einbauküche

Lage

Das Apartment ist sehr ruhig in einem Mehrparteienhaus (10) in der 1. Etage gelegen. Zufahrt über eine kleine Seitenstraße (Sackgasse). Der Ortsteil BN-Röttgen hat eigene Infrastruktur; Supermarkt: 3 Minuten zu Fuß entfernt, Bäckerei und Getränkemarkt: 5 Gehminuten; Imbiss, Ärzte, Apotheken, Schreibwaren und Buchladen, Optiker: 10 Gehminuten, Gaststätte.

Ideale Anbindung an die Uni-Kliniken und in die Innenstadt (Bus) sowie 5 Fahrminuten zur BAB 565-Anschlussstelle „Hardtberg“, von dort nach Köln 25 Fahrminuten. 30 Fahrminuten zum Flughafen Köln-Bonn; auch mit Bus-Shuttle (SB60) vom Flughafen bis BN-Hbf und von dort mit Linie 603 nach Röttgen zu erreichen.

In geringer Entfernung bietet der Kottenforst Erholung und Sportmöglichkeiten.

Infrastruktur:

Apotheke, Lebensmittel-Discount, Allgemeinmediziner, Kindergarten, Grundschule, Gymnasium, Öffentliche Verkehrsmittel

Exposé - Energieausweis

Energieausweistyp	Bedarfsausweis
Erstellungsdatum	ab 1. Mai 2014
Endenergiebedarf	61,00 kWh/(m²a)
Energieeffizienzklasse	B



Exposé - Galerie



gemütliche Sitzecke

Exposé - Galerie



Sitzecke, Schrankbett, Küche



Esstisch

Exposé - Galerie



Apartment gesamt



TV

Exposé - Galerie

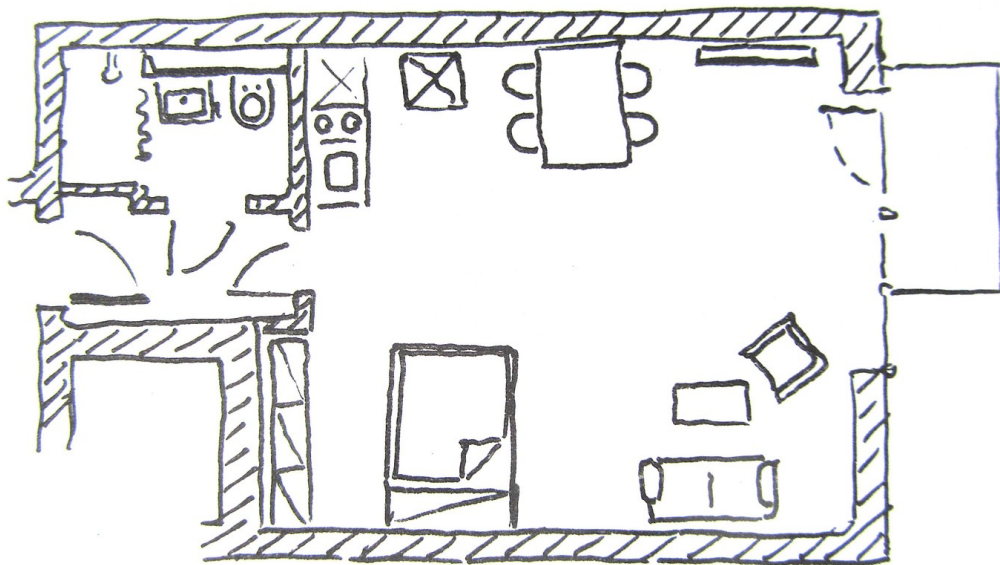


Bad



Haus Gesamtansicht

Exposé - Grundrisse



Skizze des Apartments