

Exposé

Erdgeschosswohnung in Grünheide

Wohnung im gemütlichen Herrenhaus | Idyllisch wohnen in Grünheide



Objekt-Nr. OM-418046

Erdgeschosswohnung

Vermietung: **1.431 € + NK**

Ansprechpartner:
Heinrich Stilling

Waldpromenade 4
15537 Grünheide
Brandenburg
Deutschland

Baujahr	1925	Übernahme	ab Datum
Etagen	1	Übernahmedatum	01.02.2026
Zimmer	4,00	Zustand	gepflegt
Wohnfläche	106,00 m²	Schlafzimmer	3
Nutzfläche	6,00 m²	Badezimmer	1
Energieträger	Gas	Etage	Erdgeschoss
Nebenkosten	100 €	Stellplätze	1
Miete Garage/Stellpl.	35 €	Heizung	Etagenheizung
Mietsicherheit	4.000 €		

Exposé - Beschreibung

Objektbeschreibung

Willkommen in Ihrem neuen Zuhause: Eine großzügige Erdgeschosswohnung in einem beeindruckenden Herrenhaus aus den 1920er Jahren, das seinen ganzen Charme und seine Eleganz bis heute bewahrt hat.

Das Zuhause, von dem Sie träumen

Diese wunderbar geschmackvolle Wohnung bietet Ihnen und Ihrer Familie das Beste aus zwei Welten – gehobenes Wohnen mit modernem Komfort. Ob Sie in der modernen Küche kochen, im geräumigen Wohnbereich entspannen, auf der großen Holzterrasse die Sonne genießen oder von Ihrem Büro aus arbeiten – überall spüren Sie die perfekte Harmonie zwischen historischem Charme und zeitgenössischem Komfort.

Flexibilität für Ihren Lebensstil

Diese Wohnung ist wie maßgeschneidert für Familien mit einem Kind oder junge Paare, die viel von zu Hause aus arbeiten. Die großzügigen Raumaufteilungen ermöglichen es Ihnen, flexibel zwei separate Büros einzurichten – ideal für Paare im Home Office – oder einen Arbeitsbereich und ein gemütliches Kinderzimmer zu schaffen.

Ein Ort zum Leben, nicht nur zum Wohnen

Diese Erdgeschosswohnung ist nicht einfach nur ein Zuhause – es ist Ihr persönlicher Rückzugsort inmitten wunderschöner Natur, mit allen Annehmlichkeiten, die Sie für ein modernes Leben brauchen. Restaurants, Supermarkt, Apotheke - alles fußläufig erreichbar. Von der RE Haltestelle Fangschleuse sind sie in 20 min in Berlin Ostkreuz. Für wen ist dies perfekt? Für alle, die Wert auf Qualität, Ruhe und die richtige Balance zwischen Familie, Arbeit und Natur legen, jedoch an eine Großstadt angebunden bleiben wollen.

Ausstattung

Mit der Wohnung wird eine Einbauküche vermietet, die alle wichtigen Elektrogeräte enthält. Weiterhin können von den Mietern folgende Möbel übernommen werden:

- Kleiderschränke (2x)
- Bett (160x200)
- Bett (100-140x200 - flexibel in der Breite verstellbar)
- Couch, TV Tisch, TV
- Küchentisch & Stühle
- Wäschetrockner
- Diverse Deckenbeleuchtung, Rollos, Vorhänge

Fußboden:

Laminat, Fliesen, Vinyl / PVC

Weitere Ausstattung:

Terrasse, Keller, Duschbad, Einbauküche

Sonstiges

Zur Wohnung gehört auch ein geräumiger, separat abschließbares und trockenes Kellerabteil. Ein Stellplatz vor dem Haus wird für 35€ pro Monat vermietet.

Ideal für Mitarbeiter von Tesla (10 Min mit dem Auto entfernt).

Lage

Natur pur vor der Haustür

Grünheide bietet etwas ganz Besonderes: Schon nach 50 Metern laden die Ufer des wunderschönen Peetzsees zu erfrischenden Sommerbädern ein. Die unmittelbare Nähe zum See macht Ihre Freizeit zu etwas ganz Besonderem – Schwimmen, Picknick oder einfach die Seele baumeln lassen, an nur wenigen Gehminuten entfernt. Auf der anderen Seite des Hauses beginnt ein großflächiger, ruhiger Waldbereich. Nach einem anstrengenden Arbeitstag laden ausgedehnte Spaziergänge unter alten Bäumen zu innerer Ruhe und Entspannung ein. Vogelgesang statt Straßenlärm, frische Waldluft statt Großstadtgestöber.

Die Nachbarschaft

Das Herrenhaus fügt sich harmonisch in ein ganz besonderes Wohnviertel ein – eine Mischung aus stilvollen Herrenhäusern aus dem letzten Jahrhundert und modernen Einfamilienhäusern, in einer ruhigen, grünen Nachbarschaft, die zum Verweilen einlädt. Hier fühlt sich die ganze Familie richtig zu Hause.

Infrastruktur:

Apotheke, Lebensmittel-Discount, Allgemeinmediziner, Grundschule, Gymnasium, Öffentliche Verkehrsmittel

Exposé - Energieausweis

Energieausweistyp	Verbrauchsausweis
Erstellungsdatum	ab 1. Mai 2014
Endenergieverbrauch	112,00 kWh/(m²a)
Energieeffizienzklasse	D

Exposé - Galerie



Wohn- & Esszimmer 2

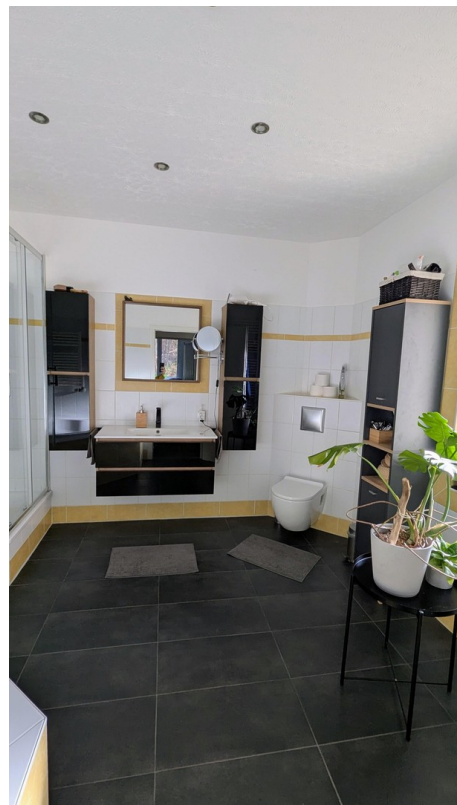
Exposé - Galerie



Wohn- & Esszimmer 3



Wohn- & Esszimmer 4



Badezimmer 1

Exposé - Galerie



Badezimmer 2



Badezimmer 3

Exposé - Galerie



Terrasse 1



Terrasse 2

Exposé - Galerie



Terrasse 3



Küche 1

Exposé - Galerie



Küche 2



Küche 3

Exposé - Galerie



Küche 4



Schlafzimmer 1



Schlafzimmer 2

Exposé - Galerie



Arbeitszimmer



Kinderzimmer

Exposé - Galerie



Schlafzimmer 3



Flur

Exposé - Grundrisse

