

Exposé

Bürofläche in Jena

gemütliche Büro / Praxisräume



Objekt-Nr. OM-418038

Bürofläche

Vermietung: **450 € + NK**

Ansprechpartner:
Carolin Ertelt

Am Zementwerk 5
07745 Jena
Thüringen
Deutschland

| | | | |
|-------------------|-------|--------------------|---------------------|
| Baujahr | 1895 | Übernahme | sofort |
| Etagen | 2 | Zustand | Erstbez. n. Sanier. |
| Energieträger | Gas | Etage | 1. OG |
| Nebenkosten | 80 € | Büro-/Praxisfläche | 39,00 m² |
| Heizkosten | 50 € | Gesamtfläche | 39,00 m² |
| Summe Nebenkosten | 130 € | Stellplätze | 2 |
| Mietsicherheit | 900 € | Heizung | Zentralheizung |

Exposé - Beschreibung

Objektbeschreibung

Diese Büro- bzw. Praxisräume liegen im Gewerbegebiet Jena 21

Es handelt sich um eine stilvolle Altbau-Gewerbefläche in Jena – ideal für Arzt und Heilpraktikerpraxis, Kanzlei, Start-up oder Kreativbüro

-Provisionsfrei!-

Mit ca. 39 m², bietet diese Einheit perfekte Bedingungen für vielfältige Nutzung. Bei Bedarf kann eine weitere Büroeinheit mit 58 qm im Erdgeschoss dazu gemietet werden. Dieser Raum könnte auch separat gemietet werden, bitte kontaktieren Sie uns dazu bezüglich der Konditionen.

Im Detail:

ein großzügiger heller Raum – ideal als Büros, Arbeitsateliers oder kleine Praxis; für die gemeinsame Arbeit in der Gruppe oder ohne Störungen alleine

- Teeküche mit Spülmaschine und Kühlschrank – inklusive
- separate WCs
- Dusche

Perfekt geeignet für:

- Rechtsanwalts- oder Steuerkanzlei
- Arzt oder Heilpraktiker
- Kreativbüros (Design, Medien, Agenturen)
- Start-ups und junge Unternehmen
- Praxis für Coaching, Beratung oder Therapie

Gut zu wissen:

Keine Maklercourtage – provisionsfrei!

Ausstattung

Eine Teeküche mit Kühlschrank und Geschirrspüler ist im Mietpreis enthalten. Bei Bedarf kann ein Büro im Erdgeschoss mit 58qm dazu gemietet werden.

Fußboden:

Fliesen, Vinyl / PVC

Weitere Ausstattung:

Einbauküche, Gäste-WC, Barrierefrei

Lage

Super gelegen im Gewerbegebiet 21 in Jena-Göschwitz, optimale Erreichbarkeit für ihre Kunden und ihr Team.

Bus und Straßenbahn sind fußläufig schnell zu erreichen.

Eine hervorragende, überregionale Anbindung ist über die Autobahnabfahrt Göschwitz zur A4, oder den fußläufig zügig erreichbaren Bahnhof Jena Göschwitz gegeben.

Parkplätze am Objekt (a 50,00 € pro Monat) sind vorhanden.

Gastronomie ist ebenfalls fußläufig erreichbar.

Infrastruktur:
Öffentliche Verkehrsmittel

Exposé - Galerie



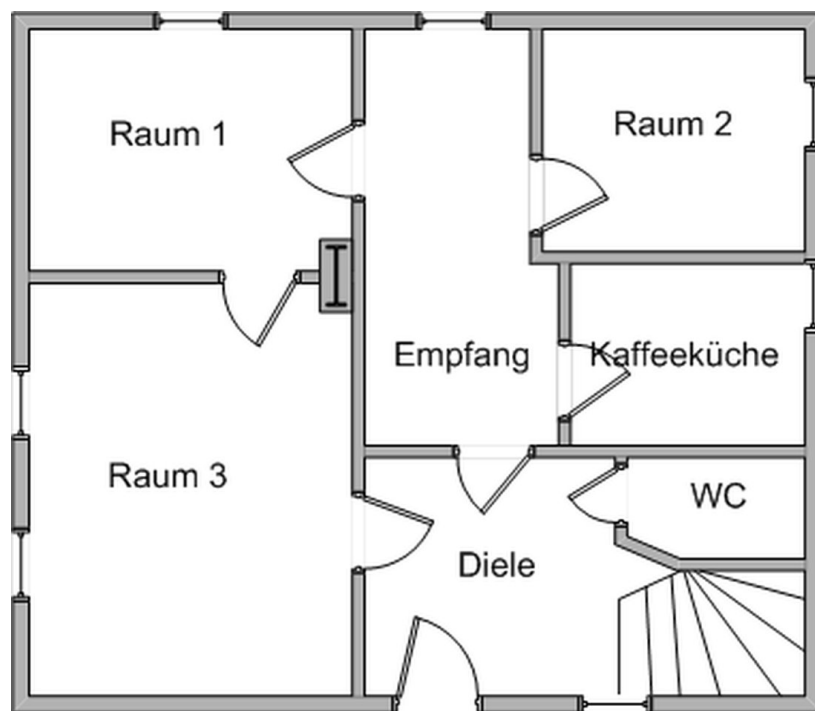
Exposé - Galerie



Exposé - Galerie

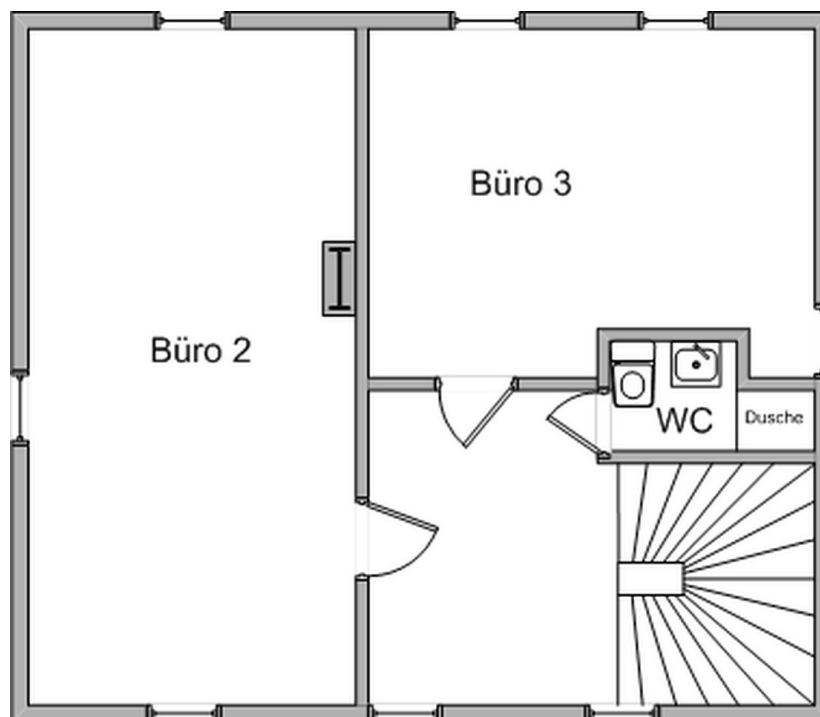


Exposé - Grundrisse



Am Zementwerk 5, Erdgeschoß

Grundriss Erdgeschoss



Am Zementwerk 5, OG

Grundriss Obergeschoss