

Exposé

Einfamilienhaus in Bremerhaven

**Bezugsfreies EFH in ruhiger Wohngegend -
provisionsfrei!**



Objekt-Nr. OM-418008

Einfamilienhaus

Verkauf: **199.900 €**

Ansprechpartner:
Marvin Schwiers

27576 Bremerhaven
Bremen
Deutschland

Baujahr	1921	Übernahme	sofort
Grundstücksfläche	568,00 m²	Zustand	gepflegt
Etagen	2	Schlafzimmer	3
Zimmer	4,00	Badezimmer	1
Wohnfläche	87,00 m²	Garagen	1
Nutzfläche	49,00 m²	Heizung	Zentralheizung
Energieträger	Öl		

Exposé - Beschreibung

Objektbeschreibung

Dieses Einfamilienhaus wurde über die Jahre liebevoll mit Blick fürs Detail gepflegt und gewartet. Es bietet genau die richtige Größe für Familien und Paare, die hellen, freundlichen Wohnraum schätzen. Durch die gemütliche Holzterrasse gelangt man in den wunderschön angelegten Garten mit Gartenhäuschen – ein Ort für lange Sommerabende, Spielen, Grillen und Ankommen.

Ausstattung

Das Haus wird mit einer hochwertigen Einbauküche angeboten!

Fußboden:

Laminat, Fliesen, Vinyl / PVC

Weitere Ausstattung:

Terrasse, Garten, Keller, Einbauküche, Kamin

Sonstiges

Bitte keine Makleranfragen!

Lage

Ruhige Wohnlage in Bremerhaven Buschkämpen mit guter Stadtteil-Infrastruktur.

Einkaufsmöglichkeiten: EDEKA (Hans-Böckler-Str. 32b, Leherheide): ≈ 1,5 km.

ÖPNV Haltestellen „Stadthalle“ (bei Stadthalle Bremerhaven): ≈ 2,6 km.

„Stadtverwaltung“ (Bereich Stadtverwaltung): ≈ 2,6–2,8 km

Bahnhof Bremerhaven-Lehe (Regionalzüge Richtung Bremen/Cuxhaven): ≈ 1,3 km.

Speckenbütteler Park: ≈ 2,1 km.

Hausärztliche Praxis, Hans-Böckler-Str. 70: ≈ 1,7 km (z. B. Dr. med. K.-L. Jahn / Team).

Kindergarten, AWO Kinder- & Therapiezentrum „Max & Moritz“, Hans-Böckler-Str. 50: ≈ 1,5–1,6 km.

Schulen: Fritz-Husmann-Schule (Debstedter Weg 84): ≈ 1,9 km.

Karl-Marx-Schule (Grundschule Leherheide): ≈ 2,0–2,2 km

Infrastruktur:

Apotheke, Lebensmittel-Discount, Allgemeinmediziner, Kindergarten, Grundschule, Hauptschule, Realschule, Gymnasium, Gesamtschule, Öffentliche Verkehrsmittel

Exposé - Energieausweis

Energieausweistyp	Bedarfsausweis
Erstellungsdatum	bis 30. April 2014
Endenergiebedarf	270,00 kWh/(m²a)

Exposé - Galerie



Wohn/Küchenbereich

Exposé - Galerie



Eingangs/Wohnbereich



Terrasse

Exposé - Galerie



Blick in den Garten



Duschbad

Exposé - Galerie



OG, Schlafzimmer



OG, Schlafzimmer

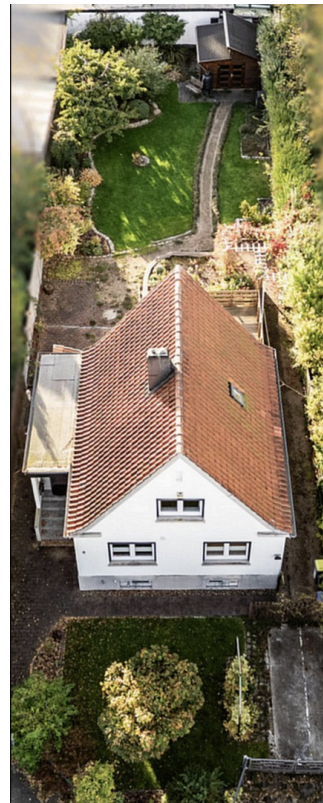
Exposé - Galerie



Keller

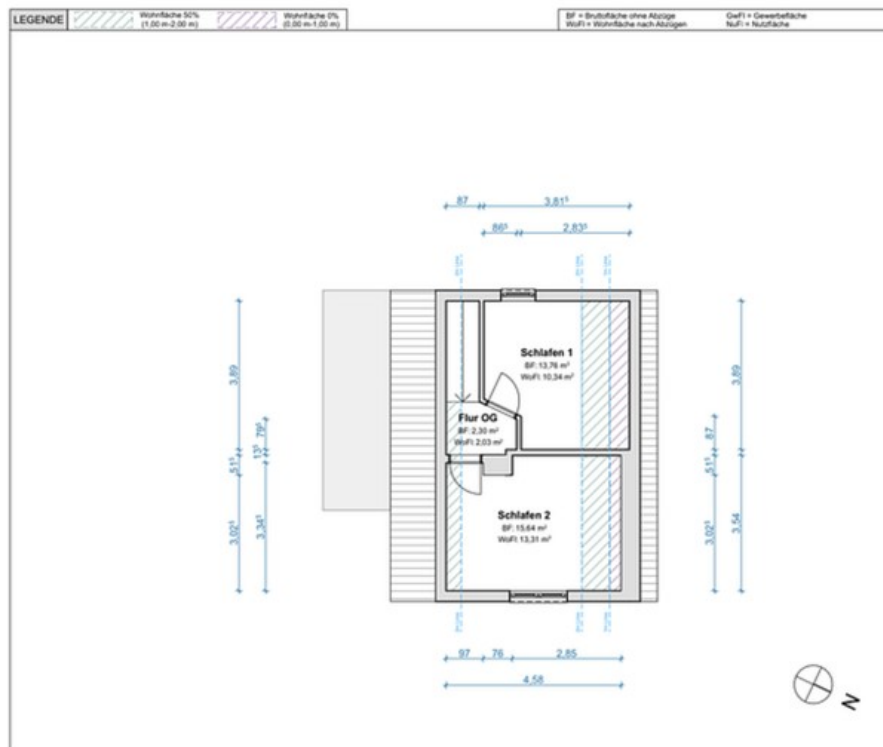
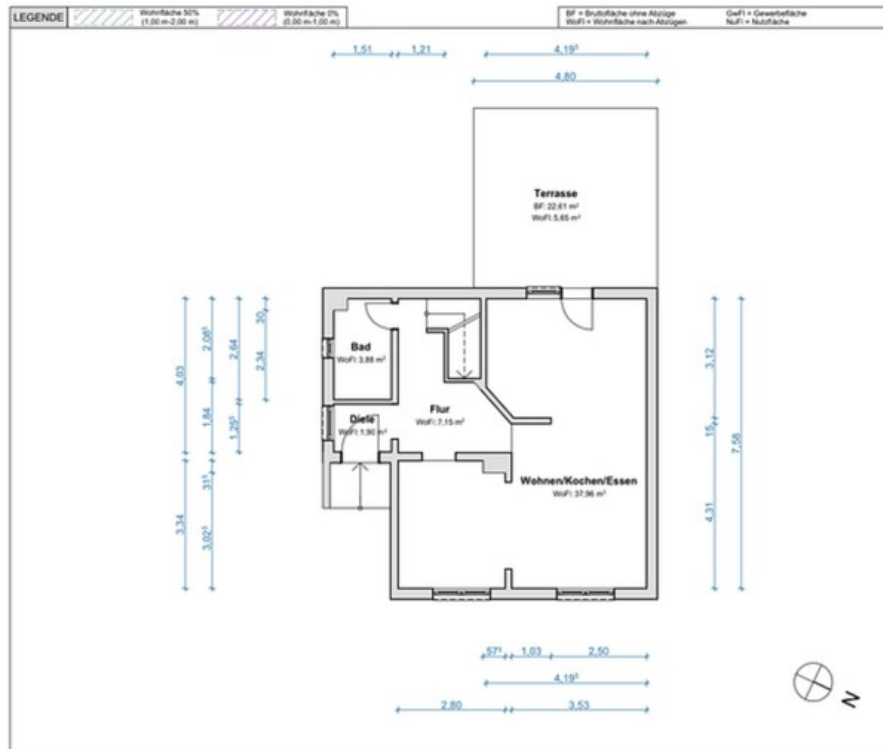


Rückansicht



Drohnenansicht

Exposé - Grundrisse



Grundriss OG, EG

