

# Exposé

## Dachgeschosswohnung in Schlüchtern

### Erstbezug 3,5-Zimmer Dachgeschosswohnung mit wunderschöner Aussicht



Objekt-Nr. **OM-417921**

**Dachgeschosswohnung**

Vermietung: **790 € + NK**

36381 Schlüchtern  
Hessen  
Deutschland

Baujahr	2004	Übernahme	sofort
Etagen	3	Zustand	Erstbezug
Zimmer	3,00	Schlafzimmer	2
Wohnfläche	85,50 m <sup>2</sup>	Badezimmer	1
Energieträger	Öl	Etage	1. OG
Summe Nebenkosten	260 €	Heizung	Zentralheizung
Mietsicherheit	2.370 €		

# Exposé - Beschreibung

## Objektbeschreibung

Wohnen mit Atmosphäre – großzügige Neubauwohnung im Dachgeschoss

Ab sofort steht diese großzügige 3,5-Zimmer-Dachgeschosswohnung im Erstbezug zur Verfügung. Mit ca. 85,5 m<sup>2</sup> Wohnfläche, einem offenen Wohnkonzept bietet sie Raum für Menschen, die Wert auf Stil und Wohlgefühl legen.

Ausstattungshighlights:

- Ca. 85,5 m<sup>2</sup> Wohnfläche
- 3,5 Zimmer (Wohn-/Essbereich, zwei Schlafzimmer und Abstellraum)
- Edler Parkettboden in allen Wohnräumen (Bad gefliest)
- Modernes Bad mit Regendusche
- Offene Küche mit viel Tageslicht
- Holzofenanschluss im Wohnbereich für

gemütliche Stunden möglich

- Separater Abstellraum mit Fenster – praktisch
- Erstbezug ab sofort
- Ruhige Lage in angenehmem Wohnumfeld

Für wen ist diese Wohnung ideal?

Die Wohnung eignet sich hervorragend für Paare, kleine Familien oder berufstätige Personen mit Homeoffice-Bedarf. Auch Menschen im Ruhestand oder solche, die ein ruhiges und komfortables Zuhause suchen, werden sich hier besonders wohlfühlen. Die großzügige Raumaufteilung, die Aufstellmöglichkeit eines Holzofens und das helle Ambiente machen diese Wohnung zu einem Ort zum Ankommen und Genießen – unabhängig vom Lebensabschnitt.

Ihr nächster Schritt:

Haben wir Ihr Interesse geweckt?

Dann freuen wir uns auf Ihre aussagekräftige Bewerbung. Um Ihre Anfrage bestmöglich bearbeiten zu können, bitten wir Sie, folgende Unterlagen beizufügen:

- Vollständig ausgefüllte Selbstauskunft, Kopie

Personalausweis

- Schufa-BonitätsCheck (nicht älter als 3 Monate)

- Unbedenklichkeitsbescheinigung

Vorvermieter

- Aktuelle Einkommensnachweise (z. B. die letzten drei Gehaltsabrechnungen)

## **Ausstattung**

hochwertige Parkett- und Fliesenböden

helle hohe Räume

fantastische Aussicht ins Tal Richtung Schlüchtern

### **Fußboden:**

Parkett, Fliesen

### **Weitere Ausstattung:**

Balkon, Vollbad

## **Sonstiges**

Die Wohnung wird nur an Nichtraucher vermietet.

Keine Haustiere möglich.

Die Mindestmietdauer (Kündigungsverzicht) beträgt 3 Jahre.

Mietvertrag als Staffelmietvertrag über 5 Jahre mit einer jährlichen Steigerung.

Ein Video Link wird gerne nach Anfrage zur Verfügung gestellt.

Zusätzliche Stellplatzanmietung möglich.

## **Lage**

Sehr zentral und naturnah gelegen

fußläufig zur Innenstadt, Schule und Einkaufsmöglichkeiten

Südausrichtung

gute Autobahnanbindung (A66)

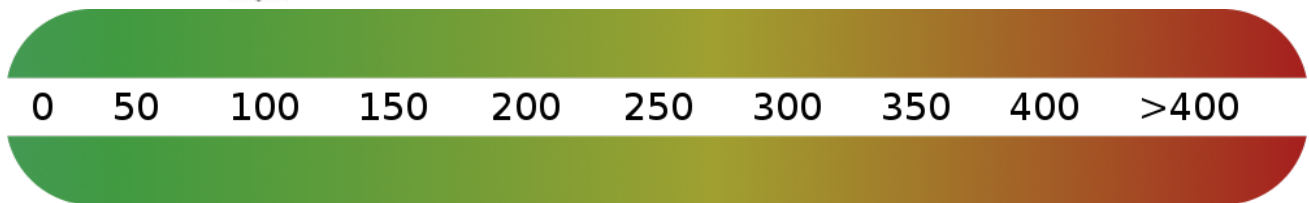
2 Km bis Bahnhof

### **Infrastruktur:**

Apotheke, Lebensmittel-Discount, Allgemeinmediziner, Kindergarten, Grundschule, Hauptschule, Realschule, Gymnasium, Öffentliche Verkehrsmittel

# Exposé - Energieausweis

Energieausweistyp	Verbrauchsausweis
Erstellungsdatum	bis 30. April 2014
Energieverbrauchskennwert	100,00 kWh/(m <sup>2</sup> a)
Warmwasser enthalten	Ja



## Exposé - Galerie



Bad

# Exposé - Galerie



Schlafen 1



Bad

# Exposé - Galerie



Schlafen 2



Schlafen 2

# Exposé - Galerie



Bad

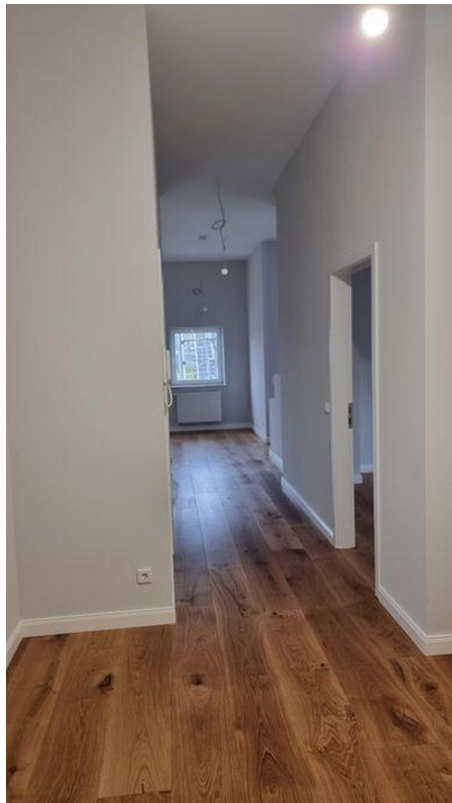


Bad

# Exposé - Galerie



Schlafen 1



Flur

# Exposé - Galerie



Abstellraum



Küche



Küche

# Exposé - Galerie



Küche-Flur



Bad



Wohnen-Essen

# Exposé - Galerie







# Exposé - Anhänge

## 1. Selbstauskunft

## Selbstauskunft des Mietinteressenten

<b>Der Mietinteressent</b>		
Name:		
derzeitige Anschrift:		
PLZ/Ort:		
<b>erteilt dem/der Vermieter/in folgende Selbstauskunft:</b>		
	<b>Mietinteressent</b>	<b>Ehegatte bzw. Mitmieter</b>
Name:		
Vorname:		
Geburtsdatum:		
Geburtsort:		
Anschrift (amtlich gemeldeter Hauptwohnsitz):		
Personalausweis Nr: Ausstellungsort/ -datum:		
Telefon:		
Bisherige Anschriften der letzten 3 Jahre		
Art des Mietverhältniss:	Unter- oder Hauptmietverhältnis	Unter- oder Hauptmietverhältnis
Bankverbindung	Konto-Nr: BLZ:	Konto-Nr: BLZ:
Arbeitgeber (Anschrift) Tätigkeitsbeginn, Berufserfahrung, erlernter Beruf	selbständig Vollzeit      Teilzeit	selbständig Vollzeit      Teilzeit
Gesamteinkommen einschl. Kindergeld, Beihilfen, Urlaubsgeld, Wohnachtsgeld	wöchentlich _____ € monatlich _____ € jährlich _____ €	wöchentlich _____ € monatlich _____ € jährlich _____ €
<b>Zum Haushalt gehörende Kinder, Verwandte, Hausangestellte oder sonstige Mitbewohner:</b>		
Name:	Vorname:	Geburtsdatum:
		Verwandtschaftsgrad:
		eigenes Einkommen in €

Sonsige Angaben zur Mietnutzung: (z.B. Haustiere, gewerbliche Tätigkeit in den Mieträumen, spielen von Musikinstrumenten etc.)				
<b>Angaben zur Mietzahlung:</b>				
Liegen Pfändungen vor?	Ja	Nein	Falls ja, in welcher Höhe?	_____ €
Läuft gegen Sie derzeit ein Räumungsverfahren?	Ja	Nein	gerichtlich	außergerichtlich
Ist in den letzten 3 Jahren von Ihnen oder dem Mitmieter / den Mitmietern eine eidesstattliche Versicherung abgegeben worden ?				
	Ja	Nein		_____Betroffener
eine Haftstrafe angeordnet worden ?				
	Ja	Nein		_____Betroffener
Insolvenz beantragt worden ?				
	Ja	Nein		_____Betroffener
<b>Die Mietzahlung erfolgt:</b>				
per Dauerauftrag	per Barzahlung	per Überweisung	per Scheckzahlung	
<b>Wie wird die vereinbarte Kautions erbracht?</b>				
Bankbürgschaft	per Barzahlung	per Überweisung	<input type="checkbox"/>	_____
<b>Sonstige zwischen den Partelen zusätzlich gewünschte Vereinbarungen:</b>				
Der Mietinteressent bzw. die hier im Rahmen der zusätzlich genannten Personen, die als Mitmieter oder Mitbenutzer in Frage kommen, versichern hiermit ausdrücklich, dass die vorstehenden Angaben der Wahrheit entsprechen. Es ist weiterhin bekannt, das unrichtige Angaben im Rahmen dieser Selbstauskunft den Vermieter berechtigen, die Wirksamkeit eines etwaig abgeschlossenen Mietvertrages anzufechten. Die Angaben des Mietinteressenten in dieser Selbstauskunft dienen nämlich der Beurteilung des Mietinteressenten und werden der Entscheidung über den Abschluss eines Mietvertrages zugrunde gelegt.				
Der Mietinteressent erklärt die Zustimmung, dass der Vermieter personenbezogene statistische Daten, die es ermöglichen, Leistungen von dem Vermieter gegen Rechnungsstellung zu erhalten, von der Producta Daten-Service GmbH, Adam-Opel-Strasse 18, 60386 Frankfurt / Main anfordert.				
Die Zustimmung erstreckt sich auch auf die Übermittlung von Daten über die Beantragung, Aufnahme und Beendigung dieses Geschäftes an die Producta Daten-Service GmbH und die CEG Creditreform Consumer GmbH, sowie deren Speicherung und Verarbeitung zur Gewinnung statistischer Daten.				
Auf die ergänzenden Regelungen der AGB ( Datenschutzhinweis) der Supercheck GmbH unter <a href="http://www.supercheck-bonitaet.de">www.supercheck-bonitaet.de</a> bzw. <a href="http://www.privatervermieter.de">www.privatervermieter.de</a> wird ausdrücklich hingewiesen.				
Ort, Datum	Ort, Datum			
Mietinteressent	Ehegatte bzw. Mitmieter			