

Exposé

Wohnung in Mannheim Käfertal

2 Zimmer Wohnung Mannheim Käfertal



Objekt-Nr. OM-417877

Wohnung

Vermietung: **650 € + NK**

68309 Mannheim Käfertal
Baden-Württemberg
Deutschland

Baujahr	1984	Mietsicherheit	1.800 €
Zimmer	2,00	Übernahme	Nach Vereinbarung
Wohnfläche	45,00 m²	Zustand	gepflegt
Nutzfläche	6,00 m²	Schlafzimmer	1
Energieträger	Fernwärme	Badezimmer	1
Nebenkosten	100 €	Etage	3. OG
Heizkosten	150 €	Tiefgaragenplätze	1
Summe Nebenkosten	250 €	Heizung	Zentralheizung
Miete Garage/Stellpl.	75 €		

Exposé - Beschreibung

Objektbeschreibung

Schöne, helle 2 Zimmerwohnung mit Balkon in Mannheim Käfertal. Voll möbliert mit allem was man zum Wohnen und wohlfühlen benötigt. Die Küche ist voll ausgestattet mit Geschirr, Besteck, Herd, Backofen, Spülmaschine und Kühlschrank. Im Wohnzimmer erwartet dich eine gemütliche

Essecke, eine Schalfcouch und eine kleine Wohnwand. Das Bad überzeugt durch die Dusch-Badewannen-Kombination sowie einer Waschmaschine und einem passenden Spiegelschrank.

Das Schlafzimmer empfängt dich mit einem grossen Doppelbett und einem geräumigen Kleiderschrank. Hier ist auch genügend Raum für einen Workspace. Im Keller steht ein großer, abschließbarer Kellerraum zur Verfügung. Die neuen Fenster sorgen für optimalen Wärme- und Schallschutz. Im Winter ist Wohnung durch die Lage im Mittelstockwerk günstig zum Heizen und im Sommer angenehm kühl. Der Balkon verfügt über eine Markise und einen kleinen Tisch mit 2 Stühlen.

Ausstattung

Wie erwähnt, erwartet dich eine voll ausgestattete Wohnung. Du benötigst keinen Umzugswagen zum Einziehen. Internetanschluss liegt in der Wohnung.

Fußboden:

Parkett

Weitere Ausstattung:

Balkon, Keller, Aufzug, Vollbad, Einbauküche

Lage

Die Wohnung befindet sich verkehrsgünstig in Mannheim Käfertal. Der Anschluss zum ÖPNV befindet sich in unmittelbarer Nähe und bringt dich schnell in die Innenstadt. Jedoch ist man von der Wohnung aus schnell auf der Autobahn ohne sich durch die Innenstadt quälen zu müssen. Ausreichend Grün zur Erholung ist ebenfalls nahezu vor der Haustür.

Infrastruktur:

Apotheke, Lebensmittel-Discount, Allgemeinmediziner, Kindergarten, Grundschule, Hauptschule, Realschule, Gymnasium, Gesamtschule, Öffentliche Verkehrsmittel

Exposé - Energieausweis

Energieausweistyp	Verbrauchsausweis
Erstellungsdatum	ab 1. Mai 2014
Endenergieverbrauch	124,00 kWh/(m²a)
Energieeffizienzklasse	D

Exposé - Galerie



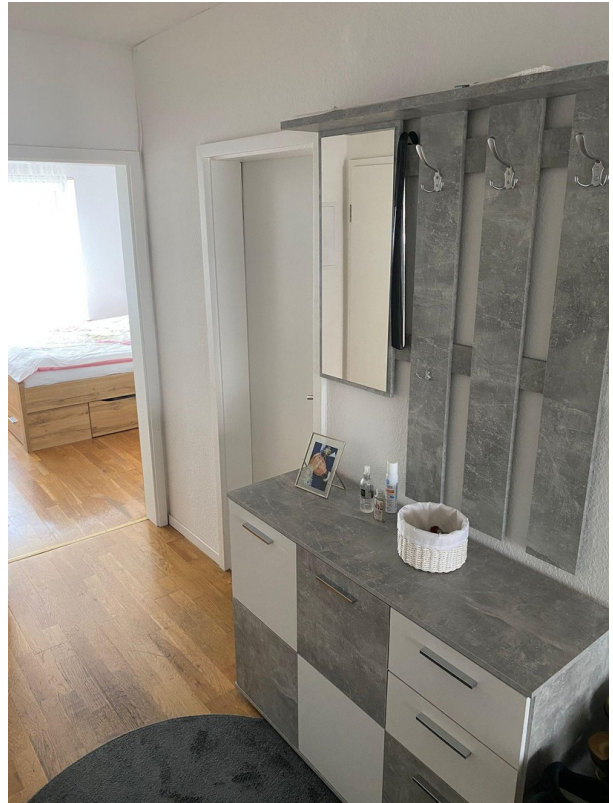
Exposé - Galerie



Exposé - Galerie



Exposé - Galerie



Exposé - Galerie



Exposé - Galerie

