

Exposé

Wohnung in Springe

2-Zimmer Wohnung mit Balkon in Eldagsen Zentrum

Wohnen/ Kochen ES Links



Wohnzimmer OG Rechts

Objekt-Nr. OM-417822

Wohnung

Vermietung: **649 € + NK**

Lange Straße 72
31832 Springe
Niedersachsen
Deutschland

Baujahr	1963	Mietsicherheit	1.947 €
Zimmer	2,00	Übernahme	ab Datum
Wohnfläche	73,00 m²	Übernahmedatum	01.02.2026
Nutzfläche	8,00 m²	Zustand	renoviert
Energieträger	Gas	Heizung	Zentralheizung
Summe Nebenkosten	170 €		

Exposé - Beschreibung

Objektbeschreibung

Großzüge 2-Zimmer-Wohnung mit zwei großen, hellen Zimmern und Balkon. Das Badezimmer ist modern und zeitgemäß gestaltet. Die Küche ist neu gefliest und bietet allen gängigen Küchen Platz. Diese Wohnung eignet sich ideal für 1-2 Personen. Ein praktischer kleiner Abstellraum ist ebenfalls vorhanden sowie ein eigener Kellerraum, Fahrrad-Abstellraum und eine zusätzliche Terrasse zur Gemeinschaftsnutzung.

Ausstattung

- Balkon
- moderner Laminatfußboden
- modern gefliestes neues Badezimmer
- Kellerraum
- Fahrradkeller
- Gaszentralheizung

Fußboden:

Laminat, Fliesen

Weitere Ausstattung:

Balkon, Terrasse, Keller

Lage

Die Wohnung ist im 1. OG in einem sehr gepflegten 6-Parteien-Mehrfamilienhaus gelegen. Das Haus befindet sich im absoluten Zentrum von Springe-Eldagsen in Bestlage in unmittelbarer Umgebung zum Marktplatz und zur historischen Kirche.

Infrastruktur: Es sind ausreichend freie Parkmöglichkeiten um Umfeld vorhanden, die Bushaltestelle ist nur wenige Meter vom Haus entfernt. SBahn-Anschluss Völksen/Eldagsen in wenigen Minuten erreichbar, ebenfalls fußläufig erreichbar sind Supermarkt, Apotheke, Bäcker und Freibad.

Lage: Springe Eldagsen ist am Rande des wunderschönen Deister-Gebirges gelegen und ist ein Ortsteil der 30.000-Einwohnerstadt Springe, die zur Region Hannover gehört. Freizeitattraktionen wie das Wisentgehege oder Schloss Marienburg sind in unmittelbarer Nähe. jeweils 30 Min. mit Bahn oder Auto in die Innenstadt von Hannover, nach Hildesheim 20 Min.

Infrastruktur:

Apotheke, Lebensmittel-Discount, Kindergarten, Grundschule, Öffentliche Verkehrsmittel

Exposé - Energieausweis

Energieausweistyp	Verbrauchsausweis
Erstellungsdatum	ab 1. Mai 2014
Endenergieverbrauch	94,00 kWh/(m²a)
Energieeffizienzklasse	C



Exposé - Galerie



Küche geräumig u. neu gefliest

Exposé - Galerie



neuwertiger Laminatfußboden in



Wohnung im ersten OG

Exposé - Galerie

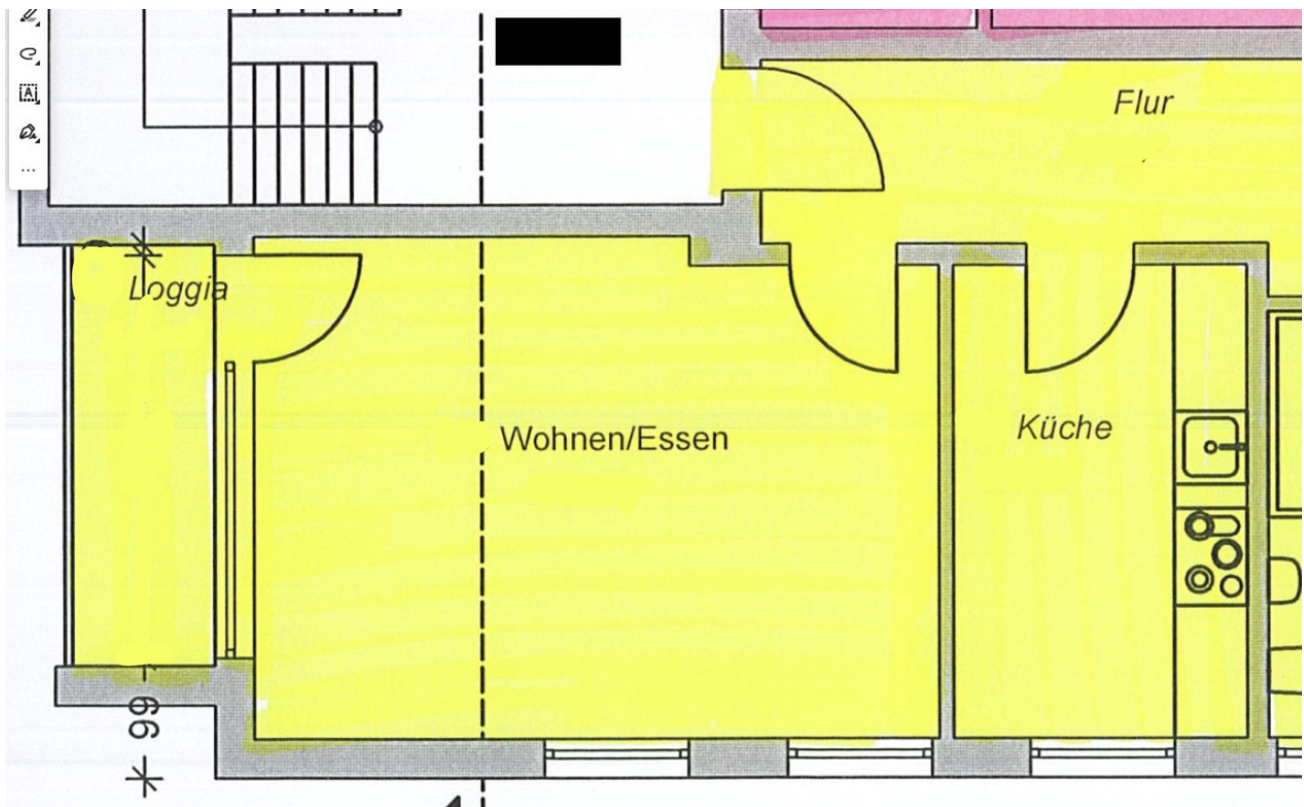


Wohnung mit Balkon



Zentral gelegen am Kirchplatz

Exposé - Grundrisse



Grundriss 2-Zimmer-Wohnung