

Exposé

Bürofläche in Jena

gemütliche Büro / Praxisräume



Objekt-Nr. OM-417815

Bürofläche

Vermietung: **670 € + NK**

Ansprechpartner:
Carolin Ertelt

Am Zementwerk 5
07745 Jena
Thüringen
Deutschland

Baujahr	1895	Übernahme	sofort
Etagen	2	Zustand	Erstbez. n. Sanier.
Nebenkosten	115 €	Etage	Erdgeschoss
Heizkosten	75 €	Büro-/Praxisfläche	58,00 m²
Summe Nebenkosten	860 €	Gesamtfläche	58,00 m²
Mietsicherheit	1.340 €	Stellplätze	2

Exposé - Beschreibung

Objektbeschreibung

Diese Büro- bzw. Praxisräume liegen im Gewerbegebiet Jena 21

Es handelt sich um eine stilvolle Altbau-Gewerbefläche in Jena – ideal für Arzt und Heilpraktikerpraxis, Kanzlei, Start-up oder Kreativbüro

-Provisionsfrei!-

Mit ca. 58 m², verteilt auf vier Räume, bietet diese Einheit perfekte Bedingungen für vielfältige Nutzung. Bei Bedarf kann ein weiterer Raum mit 39 qm im Obergeschoss dazu gemietet werden. Dieser Raum könnte auch separat gemietet werden, bitte kontaktieren Sie uns dazu bezüglich der Konditionen.

Im Detail:

- 4 großzügige, helle Räume – ideal als Büros, Meetingräume, Arbeitsateliers oder Empfangsbereich; für die gemeinsame Arbeit in der Gruppe oder ohne Störungen alleine

- Teeküche mit Spülmaschine und Kühlschrank – inklusive

- separate WCs

- Dusche

Perfekt geeignet für:

- Rechtsanwalts- oder Steuerkanzlei

- Arzt oder Heilpraktiker

- Kreativbüros (Design, Medien, Agenturen)

- Start-ups und junge Unternehmen

- Praxis für Coaching, Beratung oder Therapie

Gut zu wissen:

Keine Maklercourtage – provisionsfrei!

Parkplätze am Objekt können zusätzlich gemietet werden (pro Parkplatz 50,00 €)

Ausstattung

Eine Teeküche mit Kühlschrank und Geschirrspüler ist im Mietpreis enthalten. Bei Bedarf kann ein Büroraum im Obergeschoss mit 39qm dazu gemietet werden.

Fußboden:

Fliesen, Vinyl / PVC

Weitere Ausstattung:

Einbauküche, Gäste-WC, Barrierefrei

Sonstiges

Carolin Ertelt

036422/164814 oder 0152/27069937

Lage

Super gelegen im Gewerbegebiet 21 in Jena-Göschwitz, optimale Erreichbarkeit für ihre Kunden und ihr Team.

Bus und Straßenbahn sind fußläufig schnell zu erreichen.

Eine hervorragende, überregionale Anbindung ist über die Autobahnabfahrt Göschwitz zur A4, oder den fußläufig zügig erreichbaren Bahnhof Jena Göschwitz gegeben.

Parkplätze am Objekt können zusätzlich gemietet werden (pro Parkplatz 50,00 €) vorhanden.

Gastronomie ist ebenfalls fußläufig erreichbar.

Infrastruktur:

Öffentliche Verkehrsmittel

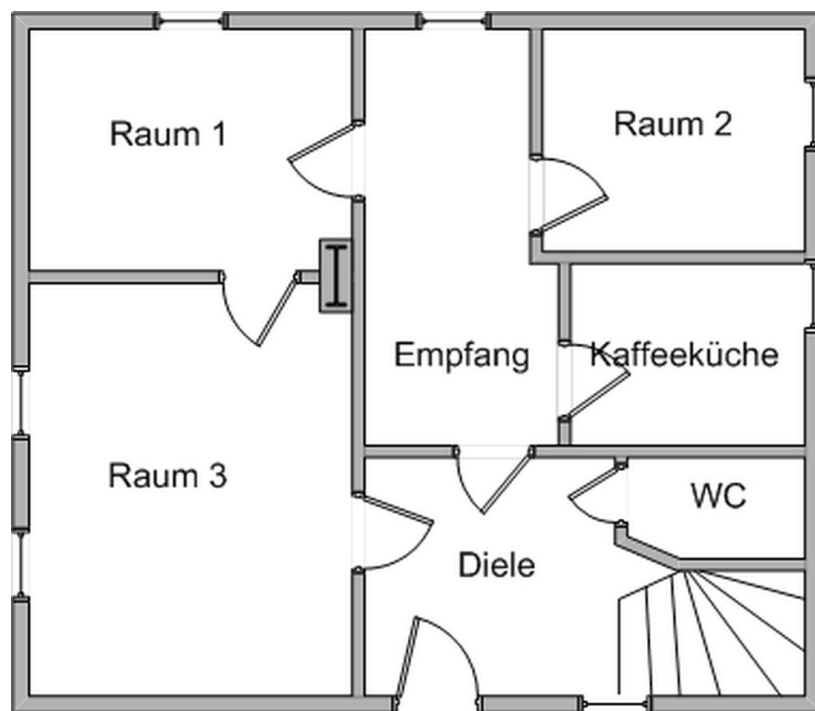
Exposé - Galerie



Exposé - Galerie

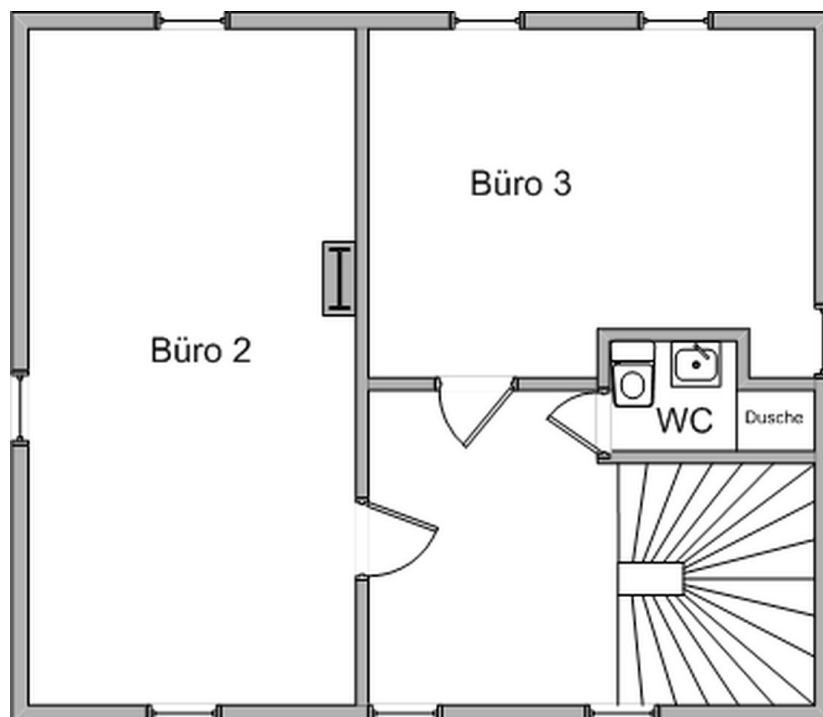


Exposé - Grundrisse



Am Zementwerk 5, Erdgeschoß

Grundriss Erdgeschoss



Am Zementwerk 5, OG

Grundriss Obergeschoss