

Exposé

Bürofläche in Diepholz

Schicke Büros und Räume im wunderschönen denkmalgeschützten Bahnhof 1A LAGE



Objekt-Nr. OM-417809

Bürofläche

Vermietung: **1.027 € + NK**

Ansprechpartner:
Magnus Westerkamp

Am Bahnhof 1
49356 Diepholz
Niedersachsen
Deutschland

Baujahr	1871	Zustand	gepflegt
Etagen	2	Etage	Erdgeschoss
Energieträger	Gas	Büro-/Praxisfläche	107,00 m²
Mietsicherheit	3.300 €	Gesamtfläche	107,00 m²
Übernahme	ab Datum	Heizung	Etagenheizung
Übernahmedatum	01.04.2026		

Exposé - Beschreibung

Objektbeschreibung

Das wunderschöne, denkmalgeschützte Bahnhofsgebäude aus 1871 wurde im Jahr 2017 komplett restauriert und saniert. Es wurden teilweise die historischen Fachwerkwände freigelegt. Die gesamte Fassade wurde restauriert.

Es stehen 3 Flächen zur Vermietung zur Verfügung. A: 120m² Bürofläche in 4 Räumen und 17m² Nebenfläche zur Verfügung. 1. Obergeschoß mit eigenem Eingang und Treppenhaus. Kaltmiete 1027€.

B: 107m² Büro/Praxisfläche mit einem großem Raum (55 m²) im EG mit eigenem Eingang. Kaltmiete 1100€.

C: Laden oder Büro im EG (ehemaliges Reisezentrum der DB) 90m² in 4 Räumen. Hohe Besucherfrequenz. Kaltmiete 1350€.

Alle Einheiten haben eigene WC Räume.

Bei Bedarf können Flächen erweitert oder zusammen gelegt werden.

Ausstattung

Fußboden:

Teppichboden, Fliesen, Vinyl / PVC

Sonstiges

Im Erdgeschoß befindet ein Buch- und Zeitschriftenladen sowie ein Burger-Imbiss.

Weitere gewerbliche Büromieter nationaler und internationaler Unternehmen in den Obergeschoßen.

Lage

Verkehrstechnisch befindet sich das Gebäude in exponierter Lage in der Kreisstadt Diepholz direkt am Bahnhof mit ICE und Intercity Anschluß, am Busbahnhof und mit ausreichend Parkplätzen in der Nähe.

Exposé - Galerie



Stadtseite bei Nacht



Großer Raum 55 m²

Exposé - Galerie



Büro 1.OG



2.OG

Exposé - Galerie

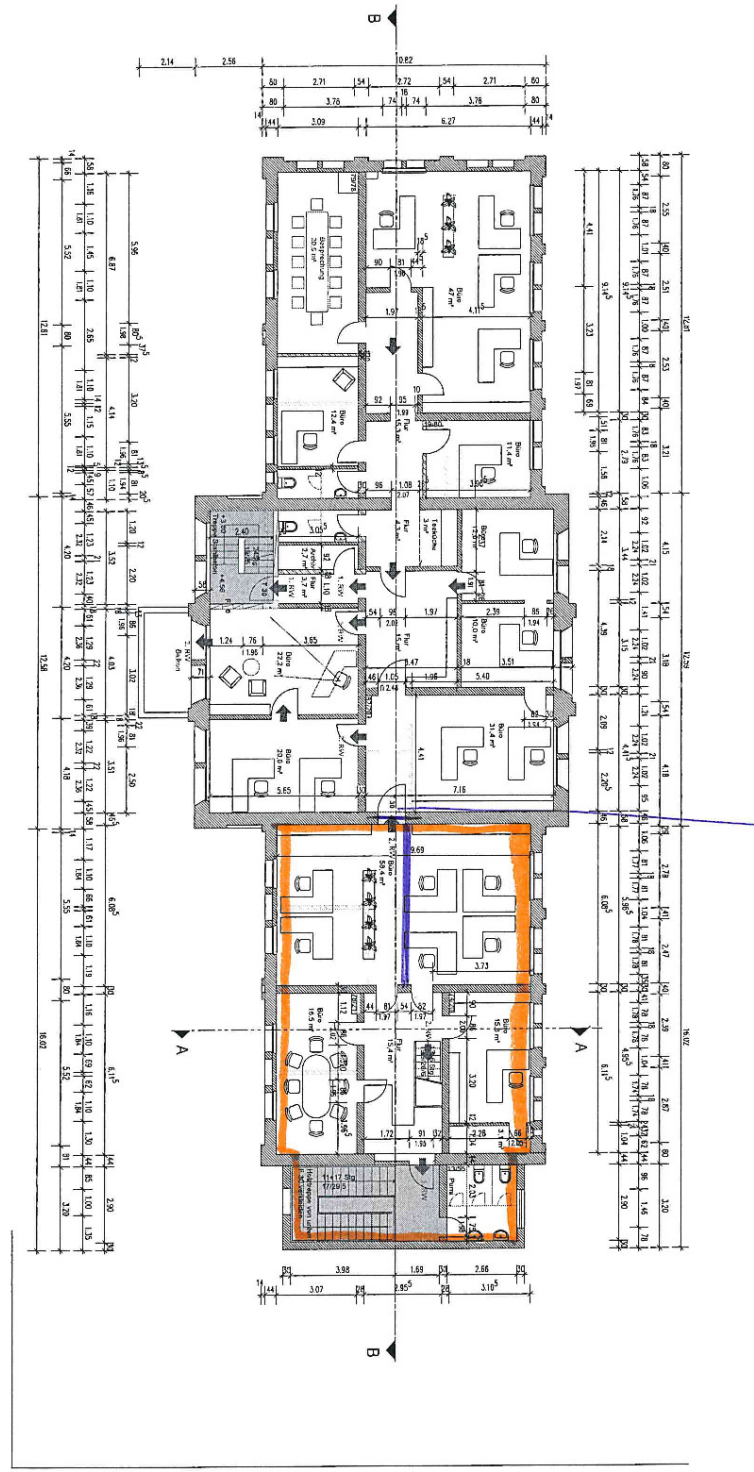


EG Aufenthaltsraum



Besprechungsraum

Exposé - Grundrisse



Neu Bauteil h. fluchter

Exposé - Grundrisse

