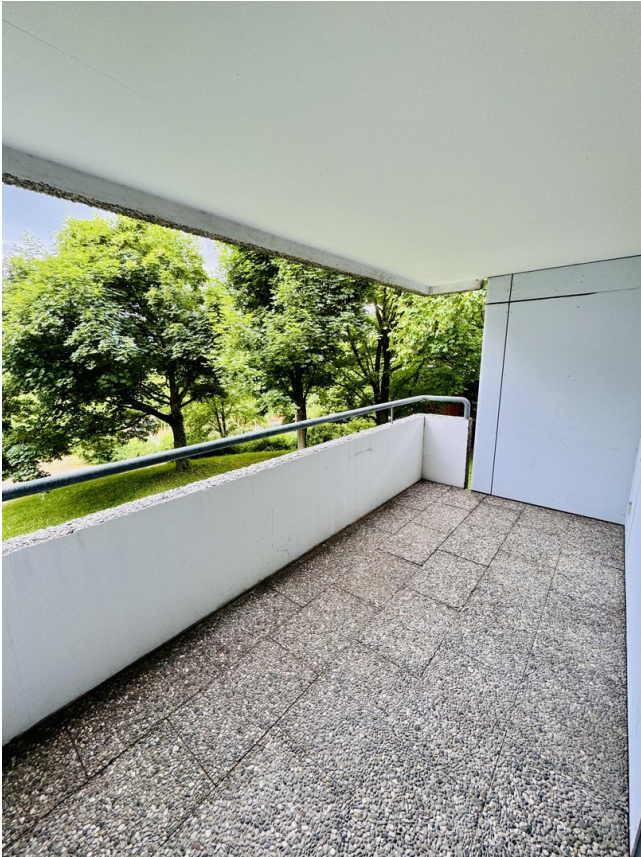


Exposé

Wohnung in Waiblingen

Top 1-Zimmer-Wohnung mit EBK & Stellplatz!



Objekt-Nr. OM-417802

Wohnung

Vermietung: **765 € + NK**

Ansprechpartner:
Maximilian Pfeifer

Salierstraße 22
71334 Waiblingen
Baden-Württemberg
Deutschland

Baujahr	1976	Übernahmedatum	01.02.2026
Zimmer	1,00	Zustand	gepflegt
Wohnfläche	42,00 m²	Etage	1. OG
Energieträger	Strom	Stellplätze	1
Heizkosten	125 €	Heizung	Sonstiges
Übernahme	ab Datum		

Exposé - Beschreibung

Objektbeschreibung

In der Kaltmiete ist die Nutzung der Einbauküche sowie der Außenstellplatz bereits einberechnet!

Es handelt sich bei dieser Wohnung um eine attraktive Immobilie. Im schönen Zimmer können Sie sich nach Ihrem Geschmack einrichten und entfalten. Das Objekt ist barrierefrei zugänglich und durch einen Fahrstuhl gelangen Sie bequem ins entsprechende Stockwerk. Besonders attraktiv wird das Apartment dadurch, dass es nicht nur einen Balkon gibt, sondern Sie auch im zugehörigen Garten die frische Luft genießen können. Eine bereits eingebaute Küche spart Ihnen beim Einzug Zeit und Mühe, sodass Sie quasi sofort mit dem Kochen beginnen können.

Ausstattung

- + Laminat
- + Kunststofffenster
- + Duschbadewanne
- + großer Balkon
- + Einbauküche
- + Möglichkeit für den Anschluss einer Waschmaschine oder Spülmaschine in der Einbauküche

Fußboden:

Laminat, Fliesen

Weitere Ausstattung:

Balkon, Keller, Aufzug, Duschbad, Einbauküche

Lage

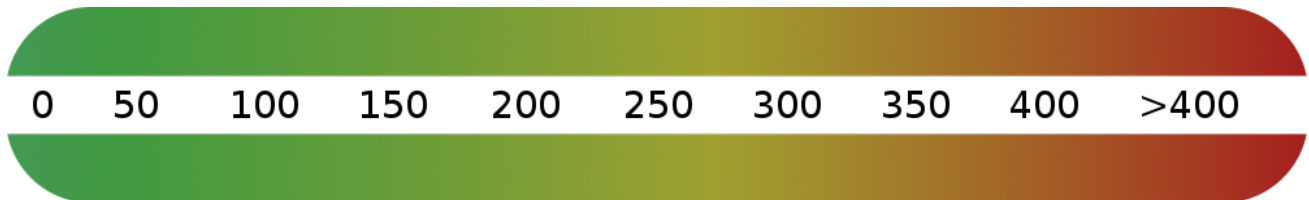
Die Immobilie liegt in belebter Gegend in Waiblingen. Mehrere Buslinien sind fußläufig zu erreichen. In direkter Umgebung finden Sie einige Restaurants, Supermärkte, zwei Bäckereien, zwei Ärzte und einen Kindergarten vor. Außerdem gibt es verschiedene Grün- und Parkanlagen, Fitnessstudios, ein Modegeschäft, eine Postannahmestelle und einen Blumenladen.

Infrastruktur:

Apotheke, Lebensmittel-Discount, Allgemeinmediziner, Kindergarten, Grundschule, Hauptschule, Realschule, Gymnasium, Gesamtschule, Öffentliche Verkehrsmittel

Exposé - Energieausweis

Energieausweistyp	Bedarfsausweis
Erstellungsdatum	bis 30. April 2014
Endenergiebedarf	100,00 kWh/(m²a)



Exposé - Galerie



Einbauküche

Exposé - Galerie



Einbauküche



Flur / Eingang

Exposé - Galerie



Abstellraum im Flur



Bad mit Duschwanne

Exposé - Galerie



Einbauküche



Zimmer

Exposé - Galerie



Zimmer