

Exposé

Maisonette in Greifswald Möblierte 2-Zi Maisonette



Objekt-Nr. OM-417743

Maisonette

Vermietung: **990 € + NK**

17489 Greifswald
Mecklenburg-Vorpommern
Deutschland

Baujahr	1994
Etagen	2
Zimmer	2,00
Wohnfläche	66,00 m²
Energieträger	Fernwärme
Summe Nebenkosten	270 €
Mietsicherheit	1.800 €

Übernahme	Nach Vereinbarung
Zustand	renoviert
Schlafzimmer	1
Badezimmer	2
Etage	1. OG
Heizung	Zentralheizung

Exposé - Beschreibung

Objektbeschreibung

Willkommen im Wohnen in der Mauer, direkt an der Innenstadt. Diese zweigeschossige, komplett neu möblierte Wohnung bietet Ihnen ein einzigartiges Wohnerlebnis im Herzen von Greifswald.

Die Wohnung erstreckt sich über zwei Etagen und bietet zwei Personen großzügigen Raum für individuelles Wohnen.

Ausstattung

Die neue, moderne Einbauküche ist mit hochwertigen Geräten ausgestattet und lädt zum Kochen und Verweilen ein. Der offene Wohnbereich ist lichtdurchflutet und bietet Zugang zu einem kleinen Balkon, auf dem Sie entspannte Stunden im Freien verbringen können. Die Terrasse vor der Eingangstür im ersten OG lädt ebenfalls zum Entspannen ein. Weiterhin befindet sich das Gäste-WC im 1. Og.

Im 2. OG befinden sich das Schlafzimmer, ein kleiner, ruhiger Arbeitsplatz, das Badezimmer mit Fenster, neuer WC-Keramik, Badewanne mit neuer Duschabtrennung und ein kleiner Abstellraum mit Waschmaschinenanschluss.

Fußboden:

Laminat, Fliesen, Vinyl / PVC

Weitere Ausstattung:

Balkon, Terrasse, Vollbad, Einbauküche, Gäste-WC

Sonstiges

Fernseher und Strom sind nicht in den Nebenkosten enthalten. Von der Stadt kann ein Anwohnerparkausweis erworben werden (mit Sondergenehmigung bei Nebenwohnsitz). Für die Fahrräder gibt es einen Gemeinschaftsraum.

Bei Bedarf können wir für die Wohnung einen Reinigungsservice organisieren.

Nichtraucherwohnung!

Anfragen ohne Telefonnummer und genauer Anschrift werden nicht beantwortet.

Sollte es zu einem Mietvertrag kommen gehen wir davon aus, dass Sie Ihr Einkommen mit den üblichen Unterlagen nachweisen können.

Mindestmietdauer 6 Monate, Höchstmietdauer 3 Jahre mit der Option auf Verlängerung/Verstetigung.

Lage

Die Wohnung befindet sich direkt an der Innenstadt, eingebettet in die charmante Wallanlage, die Ihnen nicht nur eine ruhige Umgebung, sondern auch eine hervorragende Anbindung an alle Annehmlichkeiten der Stadt bietet. Genießen Sie den Blick auf den Dom sowie die malerische Wallanlage direkt vor der Tür. Universität, Justizzentrum, Bahnhof und Innenstadt befinden sich in direkter Nachbarschaft.

Infrastruktur:

Apotheke, Lebensmittel-Discount, Allgemeinmediziner, Kindergarten, Grundschule, Hauptschule, Realschule, Gymnasium, Gesamtschule, Öffentliche Verkehrsmittel

Exposé - Energieausweis

Energieausweistyp	Bedarfsausweis
Erstellungsdatum	ab 1. Mai 2014
Endenergiebedarf	108,00 kWh/(m²a)
Energieeffizienzklasse	D

Exposé - Galerie



Exposé - Galerie



Exposé - Galerie



Exposé - Galerie



Exposé - Galerie



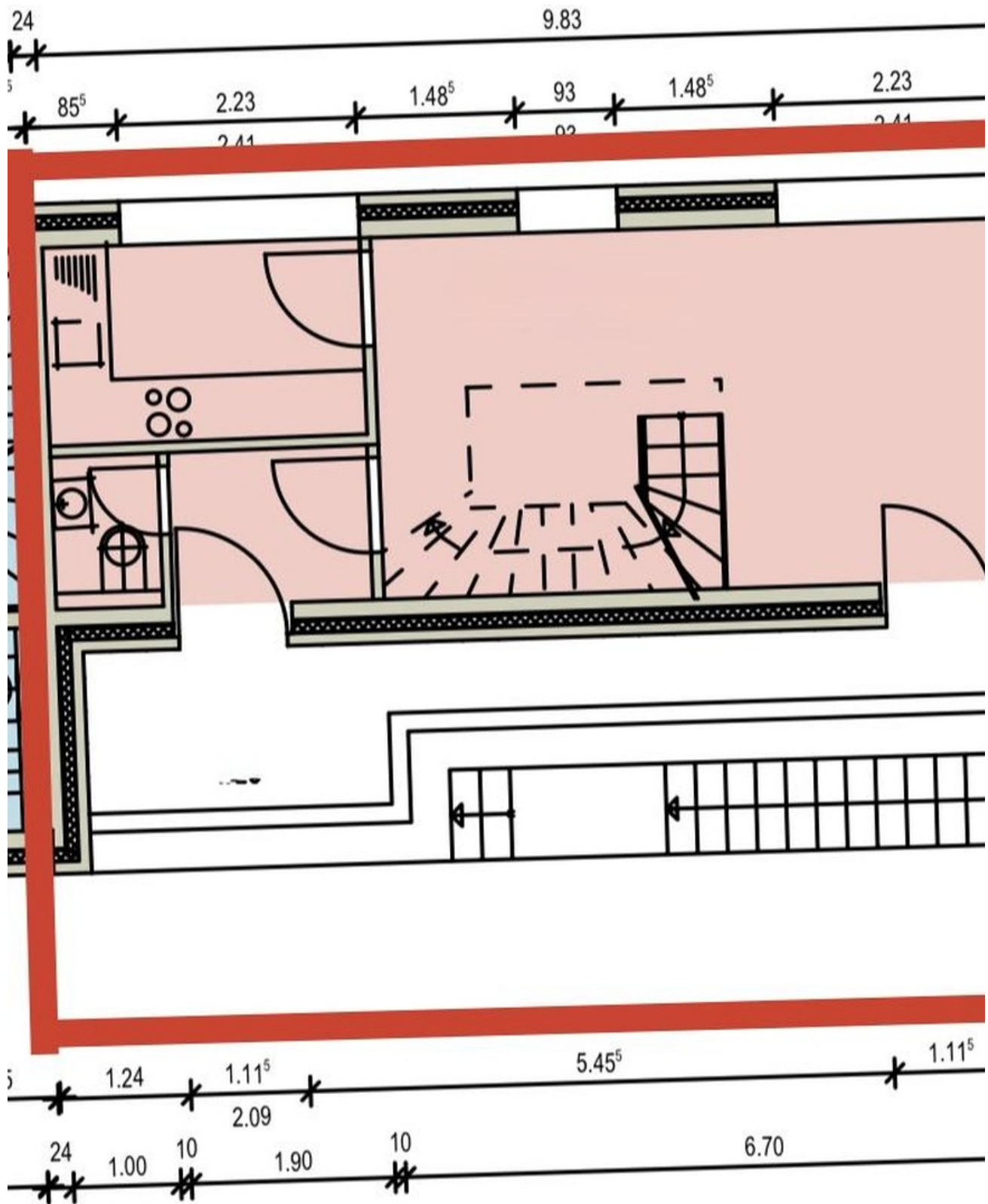
Exposé - Galerie



Exposé - Galerie



Exposé - Grundrisse



Exposé - Grundrisse

