

# Exposé

## Wohnung in Köln

### 2-Zimmer-Wohnung mit 68 m<sup>2</sup> in Köln-Wahnheide – 2. Etage



Objekt-Nr. OM-417739

#### Wohnung

Vermietung: **1.170 € + NK**

51147 Köln  
Nordrhein-Westfalen  
Deutschland

Baujahr	2000	Übernahme	Nach Vereinbarung
Etagen	2	Zustand	saniert
Zimmer	2,00	Schlafzimmer	1
Wohnfläche	68,00 m <sup>2</sup>	Badezimmer	1
Energieträger	Gas	Etage	2. OG
Summe Nebenkosten	230 €	Tiefgaragenplätze	1
Mietsicherheit	2.340 €	Heizung	Zentralheizung

# Exposé - Beschreibung

## Objektbeschreibung

Attraktiv geschnittenen 2-Zimmer Wohnung (68 qm ) in Köln Porz-Wahnheide. Die Wohnung ist, voll möbliert und verfügt über eine große sonnige Dachterrasse. Ausgestattet ist das Apartment wie folgt: - schönes Wohnzimmer mit Sitz- und Essgruppe - Einbauküche mit Spülmaschine, Kühlschrank, Ceranfeld, Elektr. Backofen - Bad Tropendusche - Waschmaschine in der Wohnung.

Die Wohnung hat eine Bluetooth Bose Box. Ausziehbare Couch und 2 weitere Schlafplätze vorhanden.

Festnetz Anschluss und vieles mehr...

## Ausstattung

2 Zimmer

ca. 68 m<sup>2</sup> Wohnfläche

2. Etage

ruhige Lage in Köln-Wahnheide

### **Fußboden:**

Parkett, Laminat, Fliesen

### **Weitere Ausstattung:**

Balkon, Keller, Dachterrasse, Aufzug, Vollbad, Duschbad, Einbauküche, Barrierefrei

## Lage

Die moderne Wohnung befindet sich in Porz-Wahnheide. Besonders an diesem Objekt ist die Symbiose aus absolut ruhiger Gegend, die zum Joggen, Wandern und Radfahren einlädt und der optimalen Anbindung an den Flughafen Köln/Bonn und die Messe Köln. Der 3km entfernte Flughafen ist mit dem Auto in 5 Minuten zu erreichen. Eine Bushaltestelle ist nur 250 Meter entfernt.

Etwa 500 Meter entfernt können Sie außerdem eine Vielzahl an Restaurants, Cafés und Supermärkten finden.

### **Infrastruktur:**

Apotheke, Lebensmittel-Discount, Allgemeinmediziner, Kindergarten, Grundschule, Hauptschule, Realschule, Gymnasium, Gesamtschule, Öffentliche Verkehrsmittel

# Exposé - Energieausweis

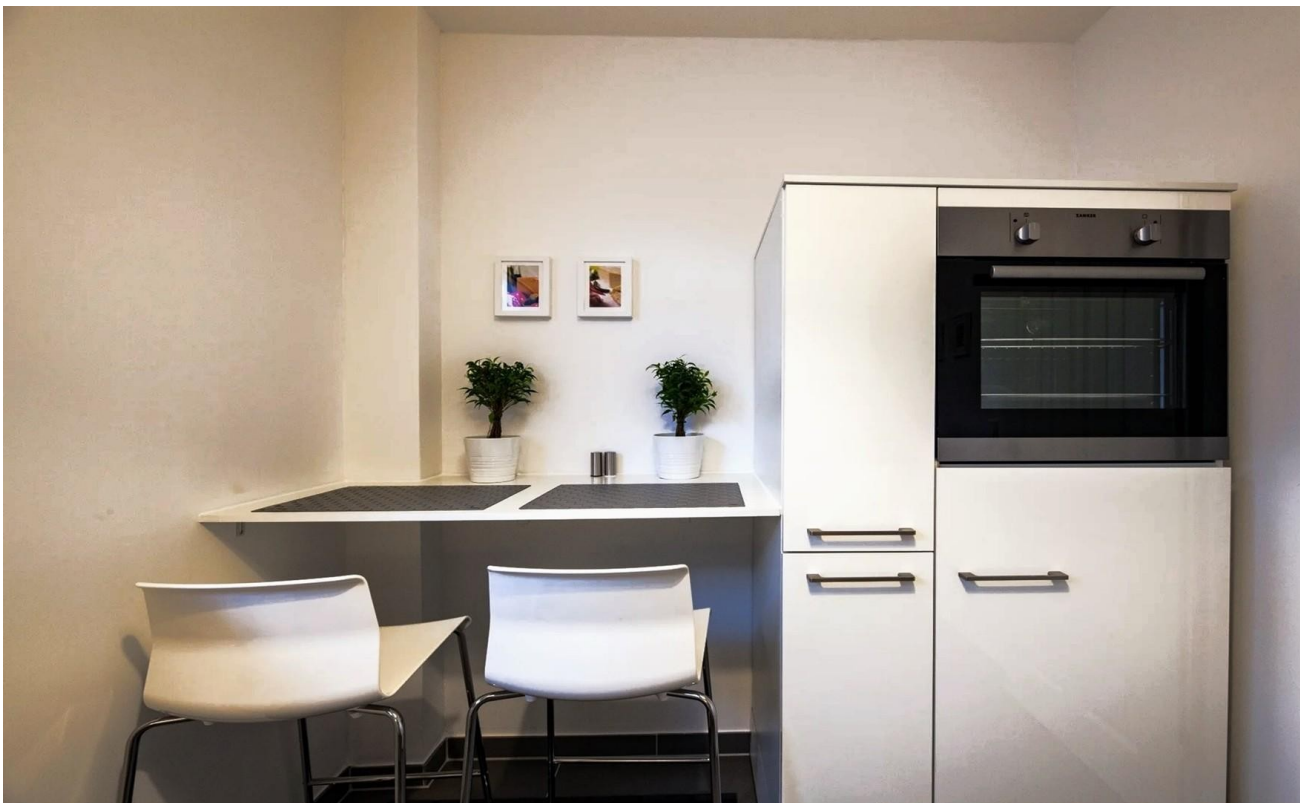
Energieausweistyp	Bedarfsausweis
Erstellungsdatum	ab 1. Mai 2014
Endenergiebedarf	78,70 kWh/(m²a)
Energieeffizienzklasse	C



## Exposé - Galerie



# Exposé - Galerie





# Exposé - Galerie



# Exposé - Galerie





# Exposé - Galerie

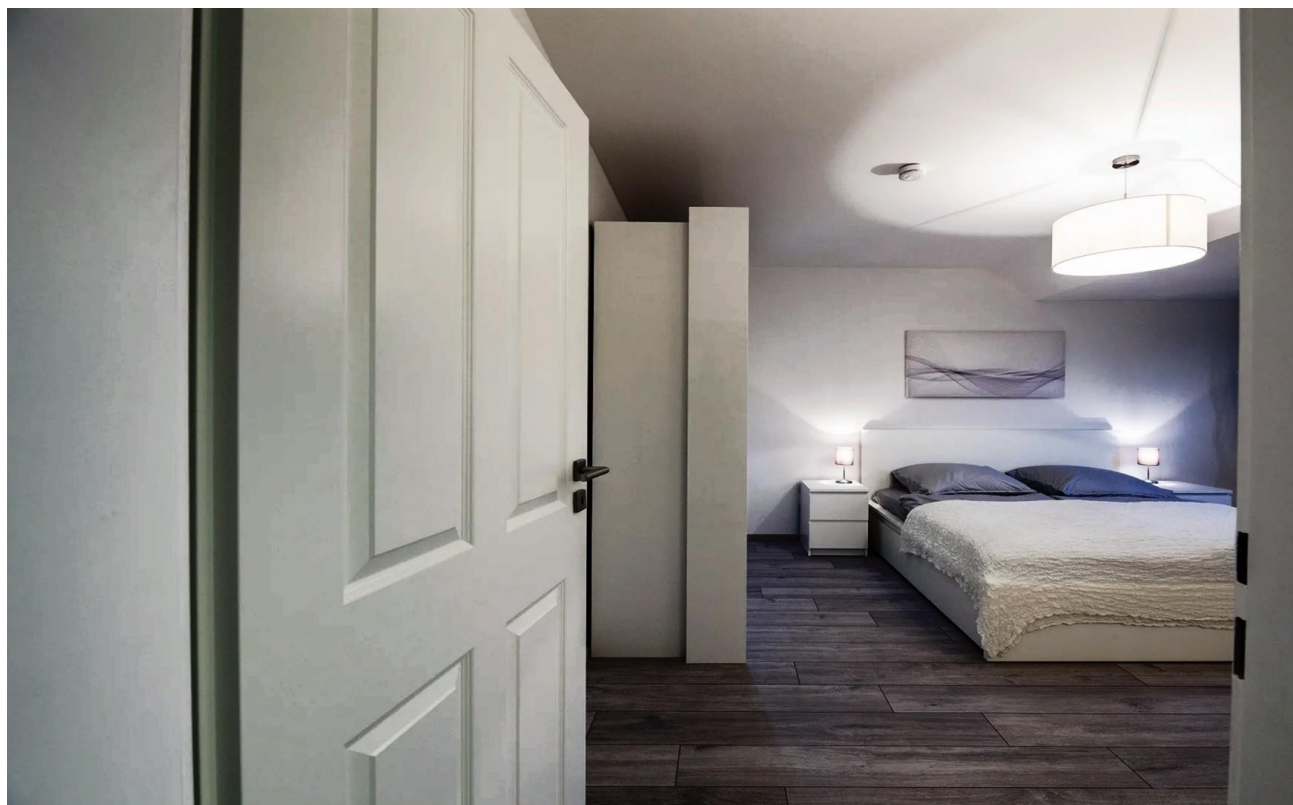


# Exposé - Galerie

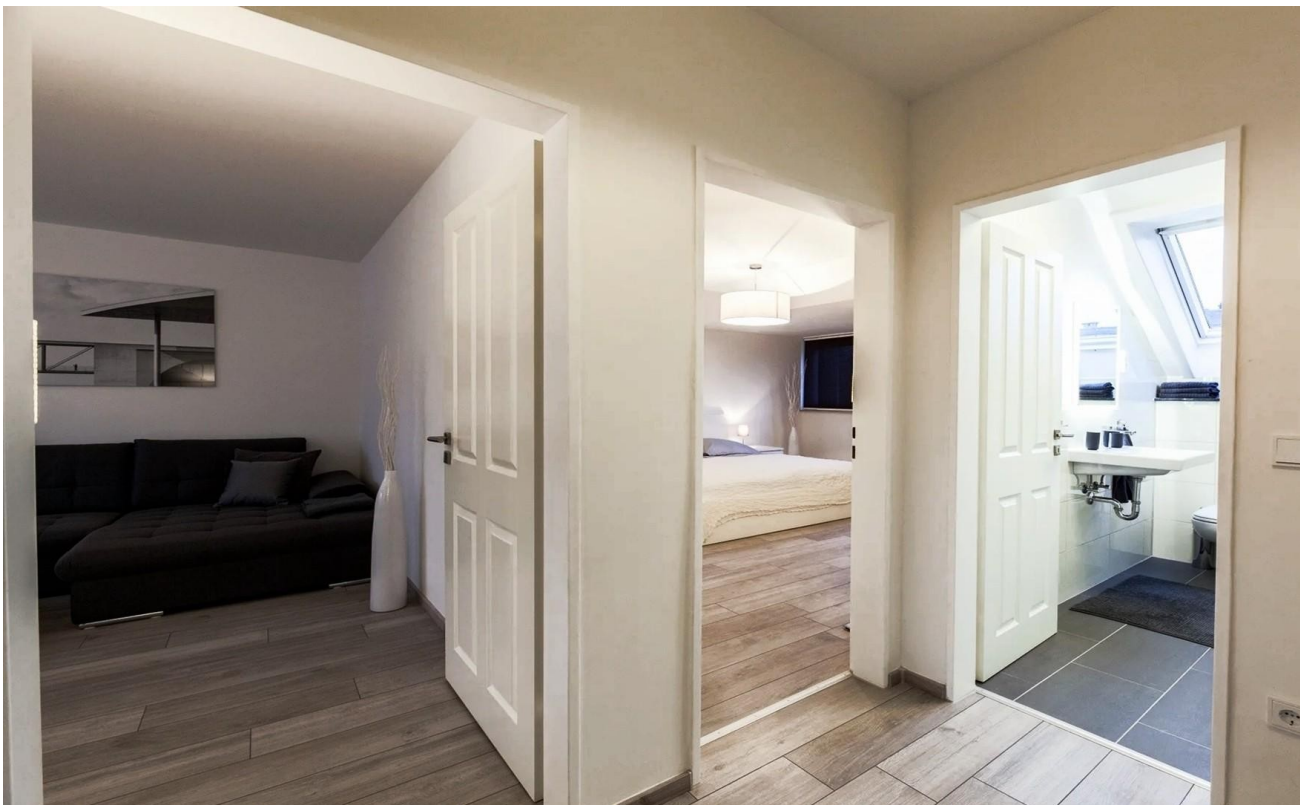




# Exposé - Galerie



# Exposé - Galerie





# Exposé - Galerie



# Exposé - Galerie





# Exposé - Galerie



# Exposé - Galerie

