

Exposé

Wohnung in Nürtingen

Schönes Wohnglück: Helle 2,5-Zimmer-Wohnung mit Balkon



Objekt-Nr. OM-417734

Wohnung

Vermietung: **750 € + NK**

Mörikestraße 95
72622 Nürtingen
Baden-Württemberg
Deutschland

Baujahr	1973
Etagen	4
Zimmer	2,00
Wohnfläche	58,00 m ²
Energieträger	Öl
Summe Nebenkosten	180 €
Mietsicherheit	2.000 €

Übernahme	sofort
Zustand	renoviert
Schlafzimmer	1
Badezimmer	1
Etage	2. OG
Heizung	Zentralheizung

Exposé - Beschreibung

Objektbeschreibung

Diese einladende 2-Zimmer-Wohnung im 2. Obergeschoss eines gepflegten Mehrfamilienhauses bietet die ideale Kombination aus Ruhe und zentraler Lage. Die Wohnung überzeugt durch einen praktischen Grundriss und helle Räume.

Ausstattung

Die Wohnung wurde vor einigen Jahren umfassend renoviert und präsentiert sich in einem sehr ordentlichen und zeitgemäßen Zustand.

Wohnkomfort:

Ein sonniger Balkon lädt zum Entspannen im Freien ein.

Küche:

Eine funktionale Einbauküche ist bereits vorhanden und spart Ihnen Zeit und Kosten beim Einzug.

Technik:

Die Beheizung sowie die Warmwasseraufbereitung erfolgen bequem über eine effiziente Öl-Zentralheizung.

Zusätzlicher Stauraum:

Ein eigener Kellerraum bietet ausreichend Platz für Habseligkeiten, die nicht täglich gebraucht werden.

Gemeinschaftsräume:

Ein separater Fahrradraum sowie ein Waschraum stehen der Hausgemeinschaft zur Verfügung.

Fußboden:

Laminat

Weitere Ausstattung:

Balkon, Keller, Vollbad, Einbauküche

Sonstiges

Der Objektzustand ist gepflegt, die Wohnung ist ab sofort bezugsbereit.

Lage

Die Wohnung besticht durch ihre exzellente Infrastruktur und die kurzen Wege des täglichen Lebens:

Einkaufen: Ein Supermarkt ist nur ca. 190 Meter entfernt – ideal für den schnellen Einkauf zwischendurch. Alle weiteren Geschäfte des täglichen Bedarfs erreichen Sie bequem im Umkreis von einem Kilometer.

Familie & Bildung: Die Lage ist besonders familienfreundlich. Ein Spielplatz, der Kindergarten und die Grundschule sind in nur etwa 5 Gehminuten sicher erreichbar.

Anbindung: Dank der gut ausgebauten Lage sind Sie hervorragend an das öffentliche Netz und die lokale Infrastruktur angebunden.

Infrastruktur:

Apotheke, Lebensmittel-Discount, Allgemeinmediziner, Kindergarten, Grundschule, Öffentliche Verkehrsmittel

Exposé - Energieausweis

Energieausweistyp	Verbrauchsausweis
Erstellungsdatum	ab 1. Mai 2014
Endenergieverbrauch	119,00 kWh/(m²a)
Energieeffizienzklasse	D

Exposé - Galerie



Exposé - Galerie



Exposé - Galerie



Exposé - Galerie



Exposé - Galerie



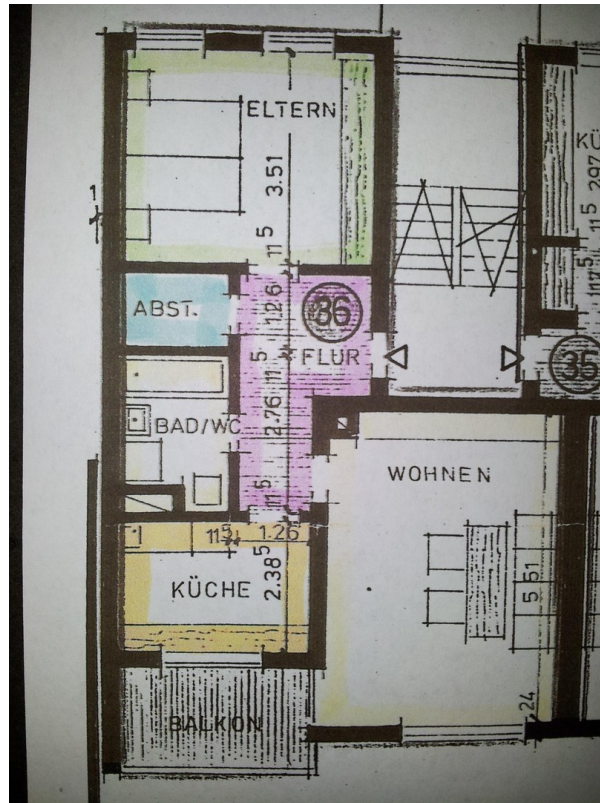
Exposé - Galerie



Exposé - Galerie



Exposé - Galerie



Exposé - Galerie

