

Exposé

Wohnung in Berlin

Ku'damm oder Grunewald? Beides! - mit viel Platz



Objekt-Nr. OM-417675

Wohnung

Verkauf: **349.900 €**

14197 Berlin
Berlin
Deutschland

Baujahr	1920	Zustand	modernisiert
Zimmer	2,00	Schlafzimmer	1
Wohnfläche	63,00 m ²	Badezimmer	1
Energieträger	Gas	Etage	1. OG
Hausgeld mtl.	189 €	Heizung	Etagenheizung
Übernahme	sofort		

Exposé - Beschreibung

Objektbeschreibung

Sie suchen eine ruhige Wohnung, die aber perfekt angebunden ist? Sie suchen Natur und Wassernähe und möchten gleichzeitig in der City leben? Sie suchen endlich viel Platz, um Ihre Familie und Freunde zu empfangen und bequem von zuhause zu arbeiten? Ein gediegenes Wohnambiente mit Gründerzeitflair ist Ihnen wichtig? Willkommen in Ihrem Altbauschmuckstück am Heidelberger Platz!

- + Sanierter Altbau von 1920
- + Sauberes Treppenhaus mit Teppich
- + Malerischer, grüner Hof
- + Insgesamt sehr gepflegte Anlage
- + Komfortable Rücklage

Ausstattung

- + Großzügige 2-Zimmer-Wohnung
- + Wohnzimmer mit 28,5 m²
- + Super hohe Decken
- + Zum ruhigen, grünen Hof gelegen
- + Französischer Balkon
- + Umfassend modernisiert
- + Modernes Tageslicht-Bad
- + Durchgehend Isolierglasfenster
- + Abgezogene Dielen
- + Begehbare Kammer und Stauraum darüber
- + Zimmerdecke mit Stuckapplikationen
- + Riesen Kellerraum

Fußboden:

Fliesen, Sonstiges (s. Text)

Weitere Ausstattung:

Balkon, Keller, Vollbad

Sonstiges

Die Wohnung ist per sofort bezugsfrei.

Der Verkauf erfolgt von Privat und OHNE Maklerprovision.

Alle Angaben nach bestem Wissen. Auslassungen und Irrtum vorbehalten.

Lage

- + Wilmersdorf mit bester Anbindung
- + Direkt am S-/U-Heidelberger Platz (Ring, U3)
- + Fußläufig zum Fennsee, Volkspark Wilmersdorf

+ Nahe Schlachtensee, Grunewald und Havel

+ Ku'damm quasi um die Ecke

Infrastruktur:

Öffentliche Verkehrsmittel

Exposé - Energieausweis

Energieausweistyp	Verbrauchsausweis
Erstellungsdatum	ab 1. Mai 2014
Endenergieverbrauch	116,60 kWh/(m²a)
Energieeffizienzklasse	D

Exposé - Galerie

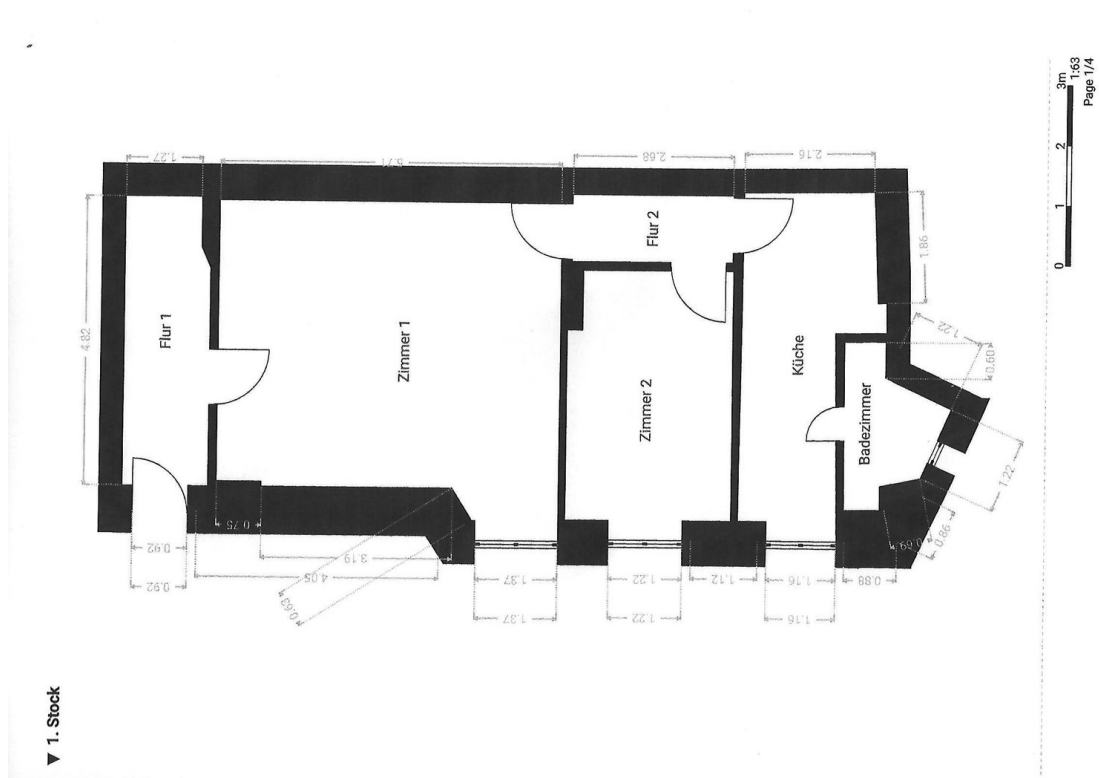


Malerisches Hinterhaus

Exposé - Galerie



Repräsentatives Wohnzimmer



Großzügiger Schnitt

Exposé - Galerie



Ruhiges Schlafzimmer



Küche mit kleiner EBK

Exposé - Galerie



Modernes Tageslichtbad



Begehbare Kammer

Exposé - Galerie



Ansprechender Altbau