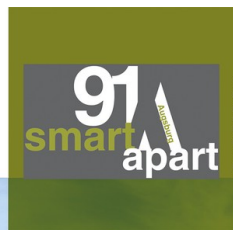


# Exposé

## Wohnung in Augsburg

**Nur für Studienbeginner der Uni oder Hochschule  
Augsburg, voll möbliertes Studentenapartment**



Objekt-Nr. OM-417669

### Wohnung

Vermietung: **430 € + NK**

Firnhaberstr. 12  
86159 Augsburg  
Bayern  
Deutschland

Baujahr	2019	Mietsicherheit	1.290 €
Etagen	5	Übernahme	ab Datum
Zimmer	1,00	Übernahmedatum	01.04.2026
Wohnfläche	18,00 m²	Zustand	Neuwertig
Energieträger	Fernwärme	Badezimmer	1
Nebenkosten	70 €	Etage	1. OG
Heizkosten	40 €	Heizung	Fußbodenheizung
Summe Nebenkosten	110 €		

# Exposé - Beschreibung

## Objektbeschreibung

91 Studentenapartments sind in einem schönen Neubau zusammengefasst.

Es besteht eine Auflage der Stadt Augsburg, dass hier nur Studenten oder Vollzeitschüler einziehen dürfen.

Es gibt einen Gemeinschaftsraum und im Keller sind ist ein großer Fahrradkeller, eine Waschküche in der Waschmaschinen und Trocknern aufgestellt werden.

## Ausstattung

Voll möbliert mit Zusatzmöblierung:

- Standardmöblierung: ein Bett, Kleiderschrank, Schreibtisch mit Stuhl und einer kleinen Küchenzeile mit Ceranfeld, Kühlschrank, Spülbecken und Hängeschrank.

- Zusatzmöblierung: je ein Plissee an jedem Fenster, ein Hängeregale ein Hängeschrank, ein offener Garderobenschrank, ein Standregal, eine Mikrowelle, eine bessere Matratze mit 2 verschiedenen Härtegrade, Hadtuchhalter und Klopapierrollenhalter im Bad und einer 2. Schublade am Schreibtisch.

Alles sind hochwertige vom Schreiner angefertigte Möbel.

- vollwertig ausgestattetes Bad mit WC und Dusche.

- Fußbodenheizung.

### **Fußboden:**

Laminat

### **Weitere Ausstattung:**

Einbauküche

## Sonstiges

Wir freuen uns auf ihre Anfrage; am besten online über die website.

## Lage

Das Haus liegt ruhig, etwas abseits der Straße hinter großen Bäumen. 1,8km von der Uni entfernt und 1,8km vom absoluten Stadtzentrum; zur Fachhochschule sind es nur 1,2km.

Bäcker und Supermarkt sind gleich um die Ecke.

Momentan gibt es noch eine Baustelle in der Nähe des Hauses.

### **Infrastruktur:**

Lebensmittel-Discount, Öffentliche Verkehrsmittel

# Exposé - Energieausweis

Energieausweistyp	Bedarfsausweis
Erstellungsdatum	ab 1. Mai 2014
Endenergiebedarf	51,90 kWh/(m²a)
Energieeffizienzklasse	B



## Exposé - Galerie



Innenansicht

# Exposé - Galerie



Schlafbereich



Kochnische

# Exposé - Galerie



Bad



Garderobenschrank



# Exposé - Galerie

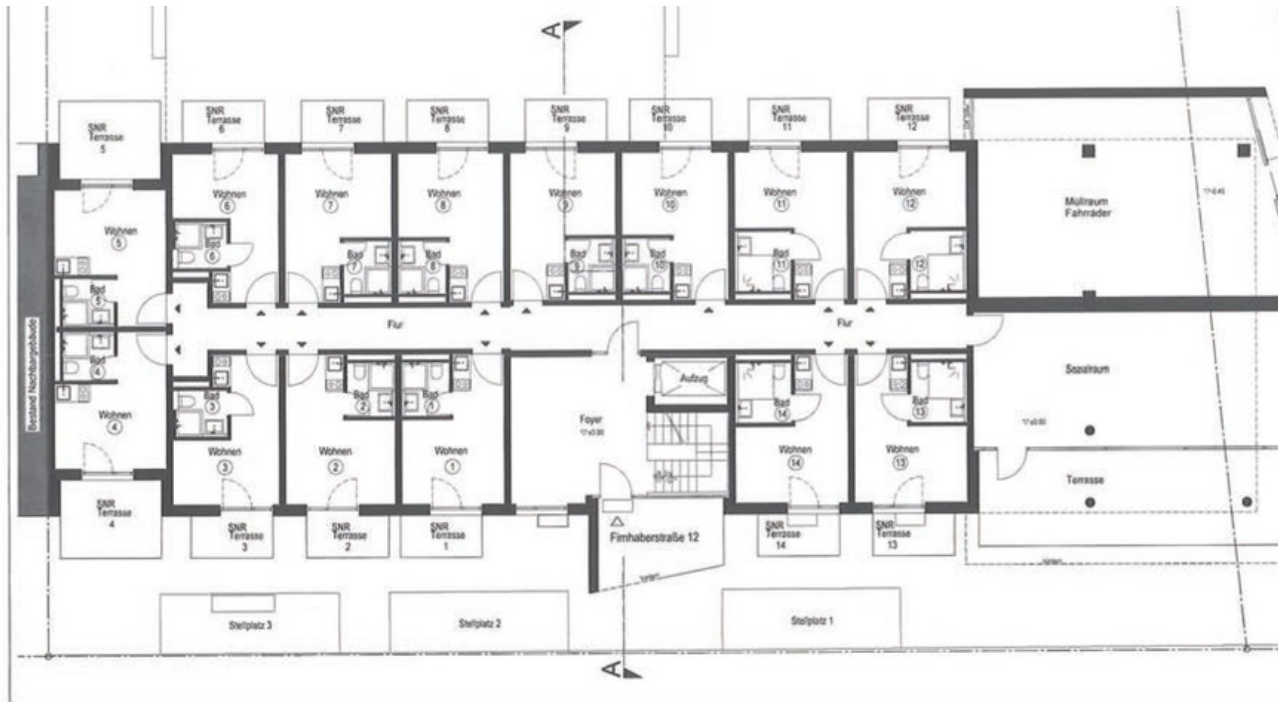


Gebäuderückseite



Gebäude Seite

# Exposé - Grundrisse



0.geschoss



Plan

# Exposé - Grundrisse



Sicht von Oben