

# Exposé

## Wohnung in Stade

### Stade-Campe: Moderne und lichtdurchflutete 2-Zimmer-Wohnung zu vermieten



Objekt-Nr. OM-417662

#### Wohnung

Vermietung: **1.070 € + NK**

Salinenstraße 5  
21680 Stade  
Niedersachsen  
Deutschland

Baujahr	2016	Mietsicherheit	2.500 €
Etagen	3	Übernahme	ab Datum
Zimmer	2,00	Übernahmedatum	01.04.2026
Wohnfläche	79,00 m²	Zustand	gepflegt
Energieträger	Fernwärme	Schlafzimmer	1
Nebenkosten	100 €	Badezimmer	1
Heizkosten	100 €	Etage	2. OG
Summe Nebenkosten	200 €	Tiefgaragenplätze	1
Miete Garage/Stellpl.	70 €	Heizung	Sonstiges

# Exposé - Beschreibung

## Objektbeschreibung

Die sehr helle Wohnung im zweiten Obergeschoss verfügt über einen großen Balkon mit Süd- /Westausrichtung und einen eigenen Tiefgaragen-Stellplatz. Zur Ausstattung gehört eine Einbauküche mit Herd, Backofen und Kühl-Gefrier-Kombination. Die Wohnung mit gemütlicher Raumaufteilung befindet sich in einem guten Zustand. Das Mehrfamilienhaus wurde 2016 fertiggestellt. Das Haus verfügt über einen Fahrstuhl, mit dem man bis in die Tiefgarage fahren kann. Zur Wohnung gehört ein großer Kellerraum. Weiterhin kann ein abschließbarer Gemeinschaftsraum für Kinderwagen, Fahrräder o.Ä. mitgenutzt werden. An den Gebäudekomplex grenzt zudem ein großer Gemeinschaftsbereich an, der für Feste und Zusammenkünfte gebucht werden kann.

## Ausstattung

Lüftungsanlage, Einbauküche, Badewanne, Balkon, bodentiefe Fenster, Fahrstuhl, Kellerraum und Tiefgarage.

### **Fußboden:**

Laminat, Fliesen

### **Weitere Ausstattung:**

Balkon, Keller, Aufzug, Vollbad, Einbauküche

## Sonstiges

Mindestmietdauer 2 Jahre.

Geeignet für Singles und für Paare.

Keine Haustiere.

Zur Besichtigung sind mitzubringen:

- Aktuelle Schufa Auskunft
- Mieter Selbstauskunft
- Letzten 3 Gehaltsnachweise
- Personalausweis

## Lage

Stade-Campe grenzt an die Stader Altstadt an und ist gut an den öffentlichen Nahverkehr angebunden. Im modernen Stadtteil gibt es neben Schulen und Kindergärten, Spielplätzen und Sportplätzen auch mehrere Supermärkte und Bäcker. Der Stader Bahnhof ist zu Fuß in zehn Minuten zu erreichen.

Der Stadtteil besticht durch seine freundliche, bunte und helle Atmosphäre. Über die A26 bestehen sehr gute Verkehrsanbindungen in Richtung Hamburg.

### **Infrastruktur:**

Apotheke, Lebensmittel-Discount, Allgemeinmediziner, Kindergarten, Grundschule, Hauptschule, Realschule, Gymnasium, Gesamtschule, Öffentliche Verkehrsmittel

# Exposé - Galerie



Küche



Küche / Essbereich

# Exposé - Galerie



Balkon



Essbereich

# Exposé - Galerie



Wohnbereich



Schlafzimmer

# Exposé - Galerie



Wohn-/Essbereich



Küche / Essbereich

# Exposé - Galerie

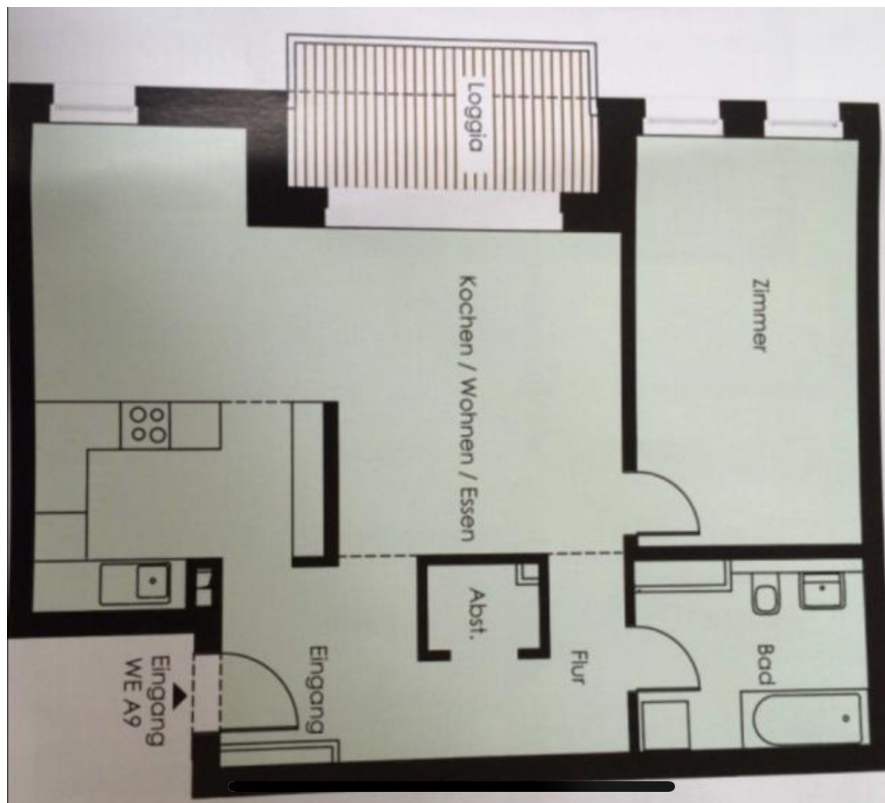


Bad



Rückseite des Hauses

# Exposé - Galerie



Grundriss