

# Exposé

## Wohnung in Sigmaringen

**3 Zimmer Wohnung in 1A Innenstadt Rathaus KSK-Bank  
Schloss,C&A von Sigmaringen.Provisionsfrei!!**



Objekt-Nr. OM-417623

### Wohnung

Vermietung: **900 € + NK**

Ansprechpartner:  
Leonie Duffner

Schwabstraße 6  
72488 Sigmaringen  
Baden-Württemberg  
Deutschland

Etagen	4	Mietsicherheit	2.000 €
Zimmer	3,00	Übernahme	sofort
Wohnfläche	90,00 m²	Zustand	Erstbez. n. Sanier.
Energieträger	Gas	Schlafzimmer	2
Nebenkosten	90 €	Badezimmer	1
Heizkosten	110 €	Etage	2. OG
Summe Nebenkosten	200 €	Heizung	Zentralheizung

# Exposé - Beschreibung

## Objektbeschreibung

Direkt in der Fußgängerzone, in unmittelbarer Nähe des Leopoldplatzes, liegt dieses 3 Zimmer Wohnung, in einer der besten Geschäftslagen von Sigmaringen. Mit ca. 90qm, eine außergewöhnliche Immobilie. Provisionsfrei!! direkt am Rathaus. Gegenüber KSK Bank sowie sämtliche Verwaltungsgebäuden. Ideal für Kanzlei/ Praxis / Beratung u.s.w.

2 Schlafzimmer 1 Wohnzimmer 1 Bad/WC 1 Abstellkammer für Waschmaschine im Keller sowie ein Einbauküche.

## Ausstattung

Zentralheizung Büroeinbauschränke modern Vorhanden Schließbar die Räume werden durch Einbauschränke geteilt. Raum mit Toilette/Dusche Hell mit Sonnenschutzrollen an den Fenstern mit Einbauküche.

### Fußboden:

Fliesen, Vinyl / PVC

### Weitere Ausstattung:

Einbauküche

## Lage

Stadtmitte, Fußgängerzone Sigmaringen- malerisch gelegene Kreisstadt an der oberen Donau mit ca. 18.000 Einwohnern Einzugsgebiet 40.000. Sigmaringen bietet eine hervorragende Infrastruktur: - erstklassiger Ruf als Schulstadt, 20 öffentliche Schulen mit unterschiedlichen Bildungs- und Betreuungsangeboten - 10 Kindertageseinrichtungen stehen den Familien zur Verfügung - Naturpark Obere Donau mit einer unverbrauchten, einmaligen Natur - zahlreiche kulturelle Veranstaltungen und Sehenswürdigkeiten wie Schloss 1 Gehminute entfernt Sigmaringen, Museen, der Prinzengarten 1 Gehminute... - zahlreiche Gewerbe- und Handelsbetriebe - Lehrkrankenhaus der Uni Tübingen, Augenklinik und Marstallklinik für ästhetische Medizin 1 Gehminute- belebte Innenstadt mit liebevoll angelegter Fußgängerzone bietet natürlich auch zahlreiche hervorragende Gastronomie Betriebe - der Kreisverkehrsbetrieb bedient den öffentlichen Linienverkehr mit Bussen in der Stadt und im südlichen Landkreis, der Verkehrsbund NALDO regelt den Verkehr in die umliegenden Städte. Gute Verkehrsanbindungen bietet auch die Bahn mit ihrem Bahnhof Sigmaringen.

### Infrastruktur:

Apotheke, Lebensmittel-Discount, Allgemeinmediziner, Kindergarten, Grundschule, Hauptschule, Realschule, Gymnasium, Gesamtschule, Öffentliche Verkehrsmittel

# Exposé - Galerie



Küche Flur



Schlafzimmer 2

# Exposé - Galerie



BAD / WC



Wohnzimmer



# Exposé - Galerie



Zimmer 1

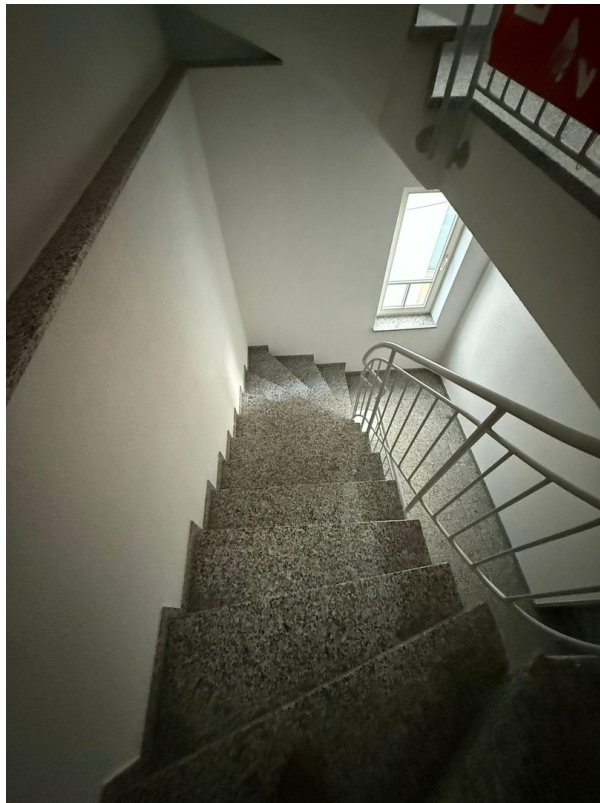


Zimmer 2

# Exposé - Galerie



Küche



Treppenhaus

# Exposé - Galerie



Wohnzimmer



UG Keller Wascheraum