

Exposé

Dachgeschosswohnung in Schliengen

Charmante 1,5-Zimmer-Wohnung in ruhiger Lage von Schliengen – möbliert & ideal angebunden



Objekt-Nr. OM-417611

Dachgeschosswohnung

Vermietung: **570 € + NK**

Ansprechpartner:
Jonas Lösle

Johann-Peter-Hebel Str. 20
79418 Schliengen
Baden-Württemberg
Deutschland

Baujahr	1976	Übernahmedatum	01.04.2026
Zimmer	1,50	Zustand	renoviert
Wohnfläche	36,00 m²	Schlafzimmer	1
Summe Nebenkosten	150 €	Badezimmer	1
Mietsicherheit	1.100 €	Heizung	Zentralheizung
Übernahme	ab Datum		

Exposé - Beschreibung

Objektbeschreibung

Diese gemütliche 1,5-Zimmer-Wohnung mit ca. 36 m² Wohnfläche überzeugt durch ihre durchdachte Raumaufteilung und eine angenehme Wohnatmosphäre. Die großen Fenster sind nach Süden ausgerichtet und sorgen den ganzen Tag über für viel Licht und ein freundliches Wohngefühl. Das separate Schlafzimmer bietet zusätzlichen Komfort und schafft klare Rückzugsmöglichkeiten.

Kostenübersicht:

Kaltmiete: 570 €

Nebenkostenvorauszahlung: 150 €

Kaution: ca. 2 Monatskaltmieten (1.100 €)

Die Bilder sind etwas veraltet und werden im Laufe der Zeit noch aktualisiert.

Ausstattung

Die Wohnung wird möbliert vermietet und ist mit einem Sofa, Kochplatten und weiteren grundlegenden Einrichtungsgegenständen ausgestattet – perfekt für alle, die ohne großen Aufwand einziehen möchten.

Lage

Die Wohnung befindet sich in einer ruhigen Wohngegend, die dennoch hervorragend angebunden ist: Der Bahnhof Schliengen mit direkter Anbindung an die Rheintalbahn liegt nur wenige Gehminuten entfernt. Basel und Freiburg erreichen Sie bequem in etwa 20–30 Minuten per Bahn – ideal für Pendler. Auch eine Bushaltestelle ist nur 2 Gehminuten entfernt.

Auch die Nahversorgung ist optimal: Einkaufsmöglichkeiten, Restaurants, ein Kindergarten sowie eine Schule befinden sich in fußläufiger Entfernung.

Exposé - Energieausweis

Energieausweistyp	Verbrauchsausweis
Erstellungsdatum	ab 1. Mai 2014
Endenergieverbrauch	149,00 kWh/(m²a)
Energieeffizienzklasse	E

Exposé - Galerie



Exposé - Galerie



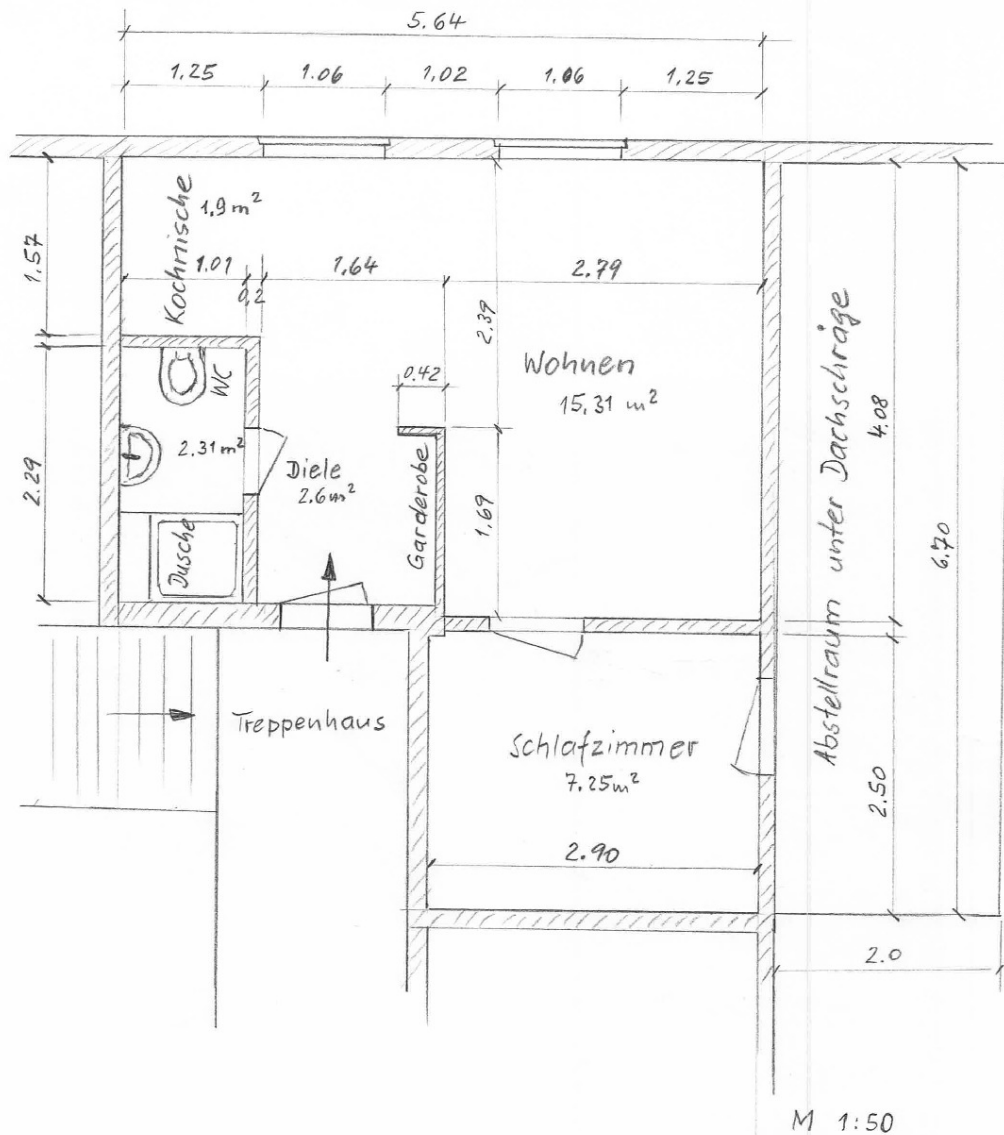
Exposé - Galerie



Exposé - Galerie



Exposé - Grundrisse



Dachgeschoss-Wohnung (3. OG.)
J.-P. Hebelstr. 20, Schliengen