

Exposé

Wohnung in Bietigheim-Bissingen

Geräumige Wohnung im Randgebiet von Bietigheim-Bissingen

Objekt-Nr. OM-417542

Wohnung

Vermietung: **1.850 € + NK**

Ansprechpartner:
Herr Kiemle

74321 Bietigheim-Bissingen
Baden-Württemberg
Deutschland

Baujahr	2004	Übernahme	ab Datum
Zimmer	4,50	Übernahmedatum	01.02.2026
Wohnfläche	135,09 m²	Zustand	gepflegt
Energieträger	Gas	Schlafzimmer	3
Nebenkosten	120 €	Badezimmer	1
Heizkosten	120 €	Etage	2. OG
Summe Nebenkosten	240 €	Tiefgaragenplätze	1
Miete Garage/Stellpl.	120 €	Heizung	Zentralheizung
Mietsicherheit	5.550 €		

Exposé - Beschreibung

Objektbeschreibung

Gepflegte große Wohnung mit 3 Schlafzimmer (eines war seither als Büro genutzt) mit 2 großen Schiebetüren zum Balkon in Ost- und Südrichtung. Große Markisen sind vorhanden, inkl. Schiebevordänge im Wohnzimmer und Gästezimmer, Einbauküche mit Markengeräten und Granitarbeitsplatte, 3tlg. Spiegelschrank mit Schränken neben dem großen Waschbecken, Abstellraum zusätzlich in der Wohnung, Sprechanlage mit Video, vorhandene LAN-Verkabelung ins Wohnzimmer, Büro, Gästezimmer,...

Hausreinigung, Winterdienst und Müllbehälterbereitstellung wird von extern erledigt.

Bitte keine Anfragen von Makler und mieten über Jobcenter, diese werden nicht berücksichtigt.

Ausstattung

Gehobene Ausstattung mit Granitboden im Flur, Bad und Küche, Wohnungseingangstüre mit Schall-Ex, alle Türen in Front kanadischer Ahorn ausgebildet, sämtliche Wohnungstüren sind ohne Schlösser! Nur Bad und WC sind mit Schließer versehen. Bodenbelag im Wohnzimmer neu als Vinyl-Laminatboden mit Holzmasserung und integrierter Trittschalldämmung, Schlafräume mit Kork-Laminatboden (leichte Gebrauchsspuren), keine Fußbodenheizung, Design-Wandheizkörper, WC mit Urinal, Bad zusätzlich mit Bidet. Laut Teilungserklärung ist eine gewerbliche Nutzung ohne Publikumsverkehr zugelassen. Ein Balkonbelag muss noch teilweise eingedeckt werden (Erneuerung der Bitumenabdichtung durch die Gemeinschaft). Besichtigung erfolgt nur mit positivem Bonitätsnachweis.

Fußboden:

Laminat, Fliesen, Vinyl / PVC

Weitere Ausstattung:

Balkon, Keller, Aufzug, Vollbad, Duschbad, Einbauküche, Gäste-WC, Barrierefrei

Lage

Am Ortsausgang von Bietigheim in der Nähe zu Feldern, Wiesen und Wald gelegen mit Blick von Osten ins Mettertal gelegen befindet sich dieses einmalige Objekt. Freizeitmöglichkeiten, sowie eine Anbindung an die öffentlichen Verkehrsmittel ist in unmittelbarer Nähe gegeben. Stadtbad, Freibad und Eishalle, sowie Gymnasium und Berufsschule sind gut zu erreichen.

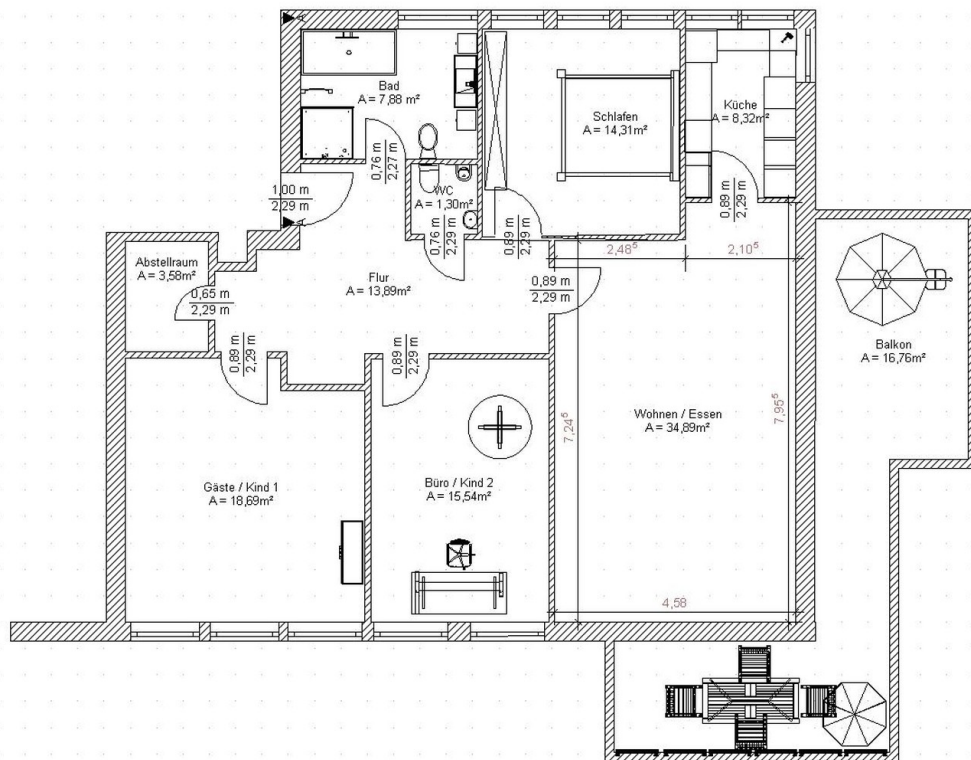
Infrastruktur:

Apotheke, Lebensmittel-Discount, Allgemeinmediziner, Kindergarten, Grundschule, Hauptschule, Gymnasium, Gesamtschule, Öffentliche Verkehrsmittel

Exposé - Energieausweis

Energieausweistyp	Bedarfsausweis
Erstellungsdatum	ab 1. Mai 2014
Endenergiebedarf	106,36 kWh/(m²a)
Energieeffizienzklasse	C

Exposé - Grundrisse



Grundriss Wohnung