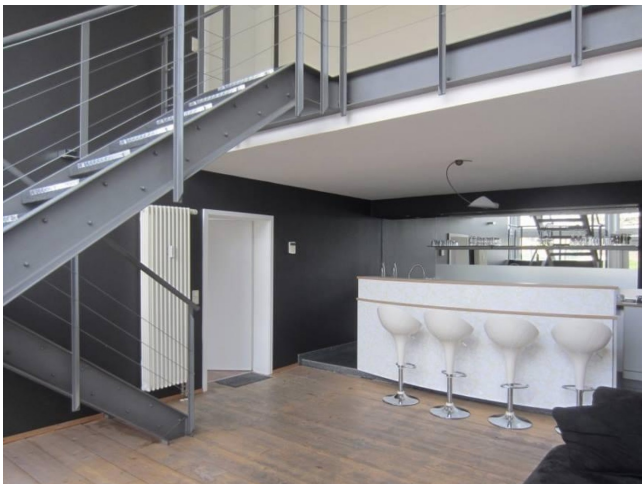


Exposé

Bürohaus in Schwetzingen

Schöne Büro- / Praxis Einheit in bester Lage Schwetzingen



Objekt-Nr. OM-417336

Bürohaus

Vermietung: **1.650 € + NK**

Eichenweg 19
68723 Schwetzingen
Baden-Württemberg
Deutschland

Etagen	2	Zustand	gepflegt
Nebenkosten	180 €	Etage	Erdgeschoss
Heizkosten	200 €	Büro- /Praxisfläche	165,00 m²
Summe Nebenkosten	380 €	Gesamtfläche	180,00 m²
Übernahme	ab Datum	Stellplätze	3
Übernahmedatum	01.03.2025	Heizung	Zentralheizung

Exposé - Beschreibung

Objektbeschreibung

Die Einheit befindet sich in einem repräsentativen Gewerbeobjekt in Schwetzingen / Hirschacker.

Die Verkehrsanbindung zu 2 Autobahnen und Nahverkehr ist ideal.

Ausstattung

3 große helle Räume

1 kleines, separates Büro

WC

Empfangsbereich mit Teeküche

Fußboden:

Parkett, Laminat

Weitere Ausstattung:

Gäste-WC

Lage

Infrastruktur:

Apotheke, Lebensmittel-Discount, Allgemeinmediziner, Kindergarten, Grundschule, Hauptschule, Realschule, Gymnasium, Gesamtschule, Öffentliche Verkehrsmittel

Exposé - Galerie



Exposé - Galerie



Exposé - Galerie



Exposé - Galerie

